

Бюллетень 3

(Техническая информация)

Министерство спорта Республики Беларусь, Спортивное общественное объединение «Белорусская федерация ориентирования», СК «Камволь» приглашают вас принять участие в соревнованиях
Кубок Республики Беларусь (спринтерская дистанция)

Цели и задачи

- Определение сильнейших спортсменов;
- Повышение уровня мастерства спортсменов и команд;
- Популяризация активного образа жизни;
- Развитие спортивного ориентирования в Республике Беларусь

Организаторы

- Главный судья – Балабанов Пётр +375 44 457 17 52
- Главный секретарь – Балабанова Ирина +375 44 767 90 74
kingssprint2020@gmail.com
- Зам. главного судьи по дистанциям – Балабанов Пётр
- Подготовка карт – Балабанова Ирина
- Старший судья старта – Черник Юлия
- Старший судья финиша - Шибут Ирина
- Инспектор – Минчуков Александр
- Контролер федерации – Михалкин Дмитрий
- Жюри соревнований: Пиронен Анна, Михалкин Дмитрий, Лычков Игорь

Время и место проведения

22 – 23 мая 2026 г.

Расположение центра соревнований – г. Минск, стадион «Динамо», ул. Кирова 8.

Программа соревнований

22 мая, пятница

Приезд команд, прохождение мандатной комиссии.

23 мая, суббота

12:00-13:30 Регистрация участников в центре соревнований.

13:00 Открытие соревнований.

14:00 Начало отдельного старта на спринтерской дистанции. **Этап кубка БФО на спринтерской дистанции, этап юниорского рейтинга.**

Подведение итогов соревнований.

Карантин

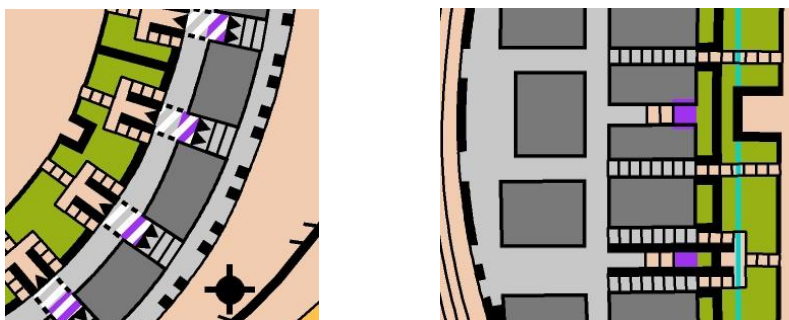
23 мая, суббота

13.30 Зона соревнований объявляется закрытой для участников и представителей. Все участники к этому времени должны находиться в центре соревнований. До окончания старта участники не могут покидать центр соревнований.

13.45 Закрытие дополнительного карантина для групп МЖ 21. Будет проходить обязательная регистрация участников указанных групп у судьи на входе в карантин.

Карты

Карта подготовлена Балабановой Ириной весной 2026 года. ISSprOM 2019-2, масштаб – 1:4000, сечение рельефа – 2 метра. Карты герметизированы.



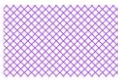

Описание местности

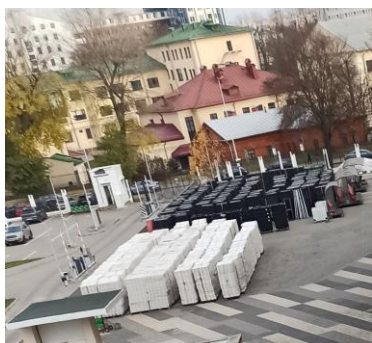
Городская застройка вокруг стадиона и непосредственно сама «чаша» стадиона. Множество лестниц, подпорных стенок, тоннелей, подтрибунных помещений. Покрытие в основном асфальт.

Внимание! На прилегающей в стадиону «Динамо» территории (в юго-западной части карты) присутствует внутриворотовое автомобильное движение, а также движение пешеходов на всей площади карты - просьба соблюдать правила дорожного движения, быть внимательными и культурными.

Технические особенности

В карте присутствуют знаки:

709 Запретная зона  и 708 Линия, запрещенная для пересечения 
На местности это въезд в паркинг и имущество стадиона, хранимое под открытым небом.



Запрещено находиться в местах штриховки.

На местности много клумб, в том числе только посаженных, соответственно не очень идентифицируемых от обычных газонов на местности, но чётко

отображённых в карте знаком 520 Закрытая территория («оливка») Будет осуществляться судейский контроль.

Будьте внимательны в узких местах, при встречном беге, а также культурны по отношению к местным жителям!

Параметры дистанций

M21	3,1км 25кп
-----	------------

Ж21	3,0км 22кп
-----	------------

Контрольное время:

60 минут

Форма одежды

Рекомендуется открытая форма одежды и кроссовки (с учетом погодных условий). Запрещено бежать в шипованной обуви.

Отметка

На соревнованиях будет использоваться отметка SPORTident. Бесконтактная отметка AIR+ будет активна.

Арендные AIR чипы в первую очередь предоставляются участникам Кубка РБ (спринтерская дистанция).

Аренда AIR чипа – 3 руб./день соревнований. Количество AIR чипов ограничено, просьба указывать в комментариях при заявке «Аренда AIR».

Аренда обычного чипа 1 руб./день для групп МЖ10-18, для остальных групп – 2 руб./день.

В случае утери, поломки либо невозврата чипа по иной причине, участник возмещает его полную стоимость (250 руб. – air чип и 100 руб. – обычный).

Считывание чипов

Считывание чипов будет организовано в Центре Соревнований. Участники обязаны прибыть на считывание чипов не позднее, чем через 20 минут после своего финиша.

Результаты можно будет найти по ссылке

<https://eridan-live.netlify.app/?id=53023>



Туалеты и сервис

Раздевалки, туалеты и души находятся в центре соревнований согласно Схемы №1 и помечены знаком WC. Просьба соблюдать чистоту и порядок.

Запрещенные территории

Запрещено находиться в местах, указанных, как «зона соревнований» (см. Схема №1), кроме участников, проживающих в этой зоне (прописанных, или имеющих договор аренды жилья). За нарушение данных условий, участники будут дисквалифицированы.

В закрытом районе соревнований ЗАПРЕЩЕНО находиться до старта, а также до закрытия финиша УЧАСТНИКАМ СОРЕВНОВАНИЙ, А ТАКЖЕ ПРЕДСТАВИТЕЛЯМ КОМАНД (в том числе тренерам, родителям, фотографам и другим сочувствующим). За нарушение данного правила участник может быть дисквалифицирован.

Представителям, желающим осуществлять фото/видео съемку, можно получить доступ в определенные места в зоне соревнований по согласованию с главсудьей. Необходимо заявить о своем желании заранее до открытия соревнований.

После прохождения дистанции участник сдает карту судье финиша. Карты будут выданы после закрытия старта. Во второй день соревнований процедура аналогичная.

Локации соревнований

23 мая 2026 – тренировочное поле возле стадиона «Динамо» по адресу: г. Минск, ул. Кирова 8/3 (координаты 53.893909, 27.558248)

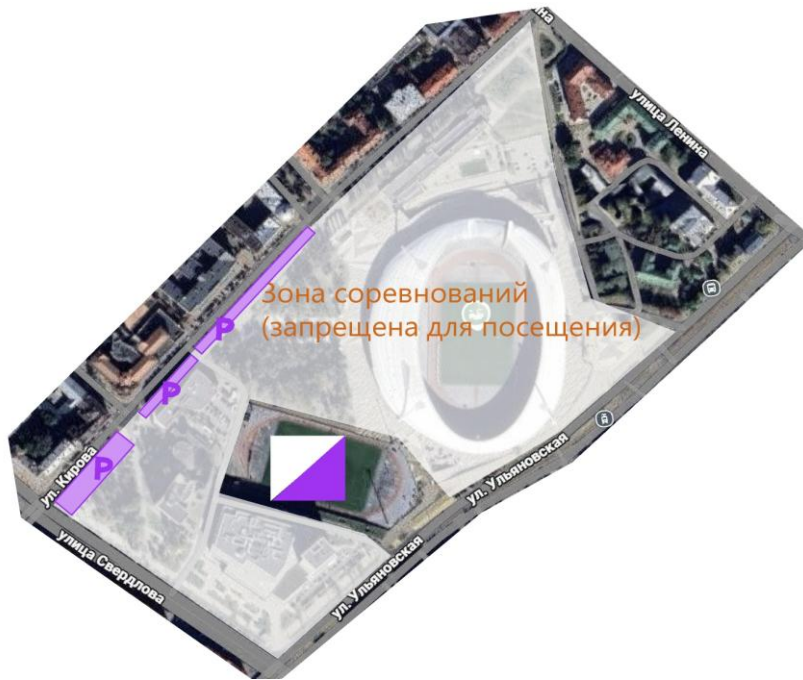
Район соревнований ограничен улицами Кирова, Ленина, Ульяновская, Свердлова.

Проход на территорию возможен в указанных входах, не смотря на другие открытые ворота. Вход 1 – напротив лестницы со скульптурой «Бег», вход 2 – напротив Кирова 15, вход 3 – напротив ул. Комсомольской.



Транспорт

Подъезд к местам проведения соревнований – личным и городским транспортом.
Все парковки вокруг стадиона платные даже в выходные дни, цена 2руб/час.
Схема парковок.



Парковка в местах, отдаленных от стадиона, вдоль улиц согласно ПДД.

Меры безопасности

Слабоинтенсивное движение в дворовых территориях (**просьба быть внимательными!**) и соблюдать ПДД.

Медицинская аптечка находится в центре соревнований.

СПОРТСМЕНЫ ПРИНИМАЮТ УЧАСТИЕ В СОРЕВНОВАНИЯХ ПОД ЛИЧНУЮ ОТВЕТСТВЕННОСТЬ И САМИ НЕСУТ ОТВЕТСТВЕННОСТЬ ЗА СВОЕ ЗДОРОВЬЕ.