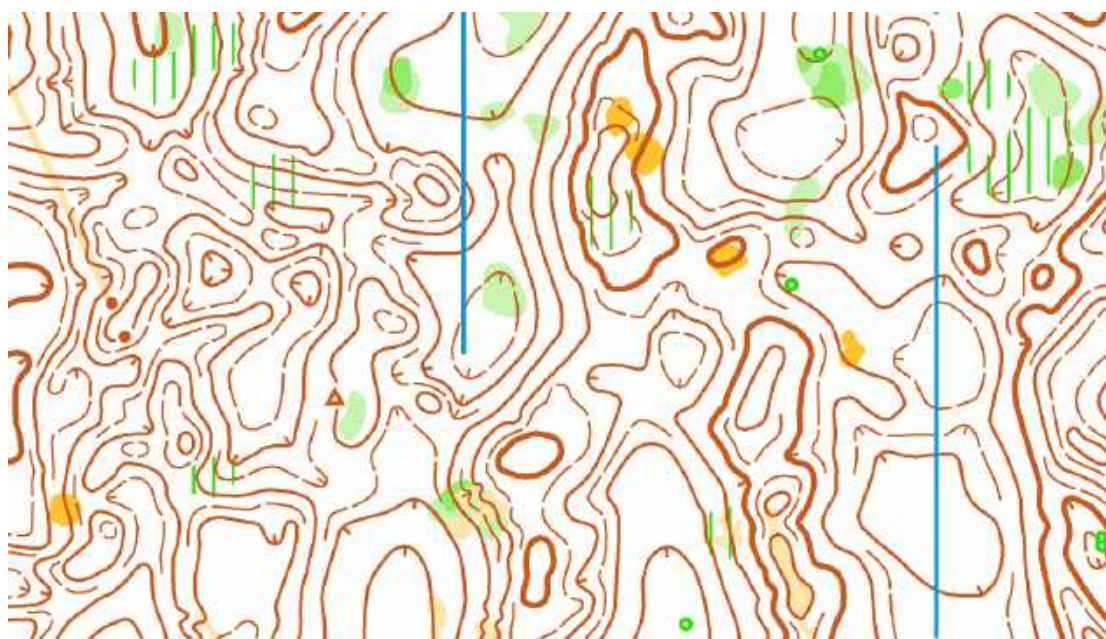




Вся информация размещается
на странице соревнований по адресу
<http://www.obelarus.net/2026/mm>



30 апреля – 3 мая 2026
Урочище Горы, вблизи д. Мошны,
Октябрьского района, Гомельской области

СОГЛАСОВАНО

Председатель Октябрьского
районного исполнительного
комитета


И.М. Намоченко
« _____ » 2026 г.



УТВЕРЖДАЮ

Председатель правления
Минской городской федерации
ориентирования СОО «БФО»


Е.А. Гуйдо
« _____ » 2026 г.



53 традиционные соревнования по спортивному ориентированию

"Майская многодневка 2026"

Положение

Соревнования внесены в Республиканский календарный план проведения спортивных соревнований Министерства спорта Республики Беларусь на 2026 год, а также включены в перечень этапов Республиканского юношеского рейтинга по ориентированию спортивному. В рамках соревнований проводится Первенство Гомельской области по спортивному ориентированию.

Цели и задачи

- Определение сильнейших спортсменов.
- Популяризация физически активного образа жизни.
- Развитие спортивного ориентирования в Республике Беларусь.

Организаторы

Минская городская федерация ориентирования СОО "БФО", Октябрьский районный исполнительный комитет, Клуб спортивного ориентирования "Метолит-Турлан".

Оргкомитет

- Главный судья - Алексей Лабчевский, admin@obelarus.net, +375 29 345 4374
- Главный секретарь - Елена Гуйдо, mm@obelarus.net, +375 33 630 7786
- Старший судья старта - Жанна Алейникова
- Начальник службы дистанции – Алексей Некипелов
- Подготовка карт – Сергей Воробей, Алексей Лабчевский

- Контроллер – Крапивко Дмитрий
- Инспектор – Маковецкая Анастасия

Время и место проведения

30 апреля - 3 мая 2026 г.

Центр соревнований расположен вблизи деревни Мошны, Протасовский с/с,
Октябрьский р-н, Гомельской области.

Координаты: 52.8471, 29.0370.

Программа соревнований

30 апреля, четверг

Прибытие участников, размещение, регистрация.
Тренировочный полигон

1 мая, пятница

13:00 Открытие соревнований.
14:00 Начало раздельного старта 1 дня.
21:00 Старт по ночному ориентированию.

2 мая, суббота

11:00 Начало раздельного старта 2 дня. Старт республиканского юношеского рейтинга в группах МЖ12-18А.
18:00 Развлекательный старт.

3 мая, воскресенье

10:00 Начало раздельного старта 3 дня. Старт республиканского юношеского рейтинга в группах МЖ12-18А.
13:00-14:00 Награждение. Закрытие соревнований.

Местность

Насыщенный дюнный рельеф, перепад высоты на склоне до 25 метров. Лес сосновый, хорошей проходимости и видимости. Имеются вырубki. Заболоченных участков нет. Сеть дорог и тропинок слабо развита. Местами дорог нет совсем. Квартальные просеки через 1 км.

Карты

Сечение рельефа 2,5 метра.
Для различных групп будут использованы карты масштабов 1:10000, 1:7500.

Участники

К участию приглашаются команды клубов, коллективов, ДЮСШ, СШ, внешкольных учреждений, городов, районов и областей, а также спортсмены, участвующие в соревнованиях лично. Состав команд не ограничен.

Группы

- Мужчины: М - 10, 10С, 12А, 12В, 14А, 14В, 16А, 16В, 18А, 18В, 20, 21Е, 21В, 35, 40, 45, 50, 55, 60, 65, 70, 75, 80, 85.
- Женщины: Ж - 10, 10С, 12А, 12В, 14А, 14В, 16А, 16В, 18А, 18В, 20, 21Е, 21В, 35, 40, 45, 50, 55, 60, 65, 70, 75, 80, 85.
- Открытые группы: OPEN3, OPEN5, OPEN7.

Примечания:

- В группах М21В и Ж21В дистанции технически сложные, но сокращенные по длине. Новичкам советуем выбрать группы Open.
- В группах МЖ 12-18В дистанции адаптированы для начинающих.
- В группах Open старт свободный, заявка возможна на месте соревнований, но просим, по возможности, подать заявку заранее. Награждение не проводится. Дистанции OPEN3, OPEN5 адаптированы для начинающих.

- В группах М10 и Ж10 дистанции по маркировке. Сопровождение взрослыми запрещено.
- В группах М10С и Ж10С дистанции по маркировке с сопровождением взрослыми. Старт свободный после окончания старта групп М10 и Ж10. Награждение победителей и призёров не проводится.
- Разрешено участие детей в более старших возрастных группах.

Подведение итогов

Итоги личного первенства Майской Многодневки определяются по сумме времени 3 дней соревнований. В случае, отсутствия результата в один из дней соревнований, места распределяются по количеству успешно завершённых стартов, а затем по сумме времени.

Итоги командного первенства Майской Многодневки подводятся по результатам 3 дней. В каждый из дней в зачет команде идут очки 10 лучших спортсменов любых групп за исключением МЖ10С и OPEN. В случае равенства суммы очков, первенство отдаётся команде имеющей большее количество более высоких мест. Очки начисляются в соответствии с таблицей 1:

Таблица 1

Место	1	2	3	4	5	6	7	8	9	10...
Очки МЖ10-20, 21Е	100	97	94	91	89	87	85	83	81	80...
Очки МЖ35-85	100	96	92	89	86	83	81	79	77	76...
Очки МЖ12В-21В	70	67	64	61	59	57	55	53	51	40...

Условия проведения развлекательных стартов будут представлены в технической информации.

Награждение

По итогам личного первенства Майской Многодневки 1-3 места в группах награждаются медалями, дипломами и призами от спонсоров.

В группах М21Е и Ж21Е победители и призёры награждаются медалями, дипломами и денежными призами:

- 1 место – 600 руб.
- 2 место – 400 руб.
- 3 место – 200 руб.

Всем участникам групп М21Е и Ж21Е прошедшим 3 дня соревнований вручаются памятные медали.

В командном первенстве Майской Многодневки команда-победитель награждается переходящим кубком, команды занявшие 1-3 места награждаются дипломами.

По итогам развлекательных стартов 1-3 места награждаются медалями и дипломами.

Отметка

Электронная отметка SPORTident и SPORTident Air+.

Климат

Обычно в начале мая в Беларуси устанавливается теплая солнечная погода, подходящая для проживания в полевом лагере, однако случались годы, когда в дни Майской Многодневки выпадал снег. По наблюдениям за последние 10 лет 1 мая в Минске днем средняя температура воздуха +10.4°C, минимальная -1.6°C (01.05.2020), максимальная +26.0°C (01.05.2018).

Проживание

Для проживания участников организуется полевой лагерь. Организаторы обеспечивают подвоз питьевой воды, дрова, вывоз мусора, туалеты.

Возможно проживание в близлежащих усадьбах, турбазах и гостиницах. Бронирование осуществляется самостоятельно.

- Гостиница "Октябрьская" (35 мин. до центра соревнований) <https://oktiabrskiy.gov.by/ru/hotel/>.
- Усадьба "Аннабель" в г.п. Октябрьский (35 мин. до центра соревнований). Тел. +375 29 377 2538, Людмила. <https://oktiabrskiy.gov.by/ru/agroekousadby/>.
- Сдача квартир на сутки в г.п. Октябрьский (35 мин. до центра соревнований) <https://gohome.by>.
- Охотничий комплекс Октябрьского лесхоза (45 мин. до центра соревнований). 52.5836, 28.7373, <https://lakes.by/place/oktjabrskij-leshoz/>, <https://www.oktleshoz.by/>.
- Культурно-развлекательный комплекс "Бубновка" (45 мин. до центра соревнований) <https://oktiabrskiy.gov.by/ru/actual/>.
- Сдача квартир на сутки в г. Светлогорск (1 час до центра соревнований) <https://gohome.by>.

Транспорт

Самостоятельно. Обратите внимание, проезд к месту соревнований возможен только с южного направления от трассы Паричи-Октябрьский.

Возможно прибытие к месту соревнований железнодорожным транспортом. Остановочный пункт Мошны расположен в 1,5 км от центра соревнований. <https://rw.by/>.

По предварительной заявке возможна организация подвоза из Минска к центру соревнований, а также ежедневного подвоза из г.п. Октябрьский.

Финансирование

Расходы, связанные с организацией и проведением соревнований, несёт Минская городская федерация ориентирования СОО «БФО».

Расходы по участию команд в соревнованиях (проезд, размещение, питание, целевой взнос) несут командующие организации.

Целевой взнос на организацию соревнований:

Группы	За 3 дня	за 1 день
МЖ10, 10С	15 руб.	5 руб.
МЖ12-18, М75-85, Ж70-80	30 руб.	10 руб.
МЖ20, М60-70, Ж55-65	60 руб.	20 руб.
МЖ21В, МЖ35-55	75 руб.	25 руб.
МЖ21Е	105 руб.	35 руб.
Open	30 руб.	10 руб.

Аренда чипов - бесплатно.

Приглашаем участвовать бесплатно:

- Почетных членов Белорусской федерации ориентирования,
- Тренеров больших команд (по 1 тренеру за 15 участников),
- Спортсменов, ставших победителями 52-ой Майской Многодневки в 2025 году.

Оплата

Взнос можно оплатить при прохождении регистрации в центре соревнований или по безналичному расчету на расчетный счет:

Получатель: Минская городская федерация ориентирования СОО "БФО"

УНП: 102379077

Банк получатель: ЗАО "БСБ Банк", БИК UNBSBY2X

Расчетный счет: BY41UNBS30152177200000000933

Назначение платежа: Целевой взнос на организацию соревнований.

Заявка

Предварительные именные заявки принимаются до 23 апреля 2026 года (четверг) через форму на сайте <http://obelarus.net>.

Адрес для отправки командных заявок: mm@obelarus.net.

Порядок подачи протестов и их рассмотрения

В соответствии с порядком указанным в правилах соревнований по ориентированию спортивному.

Порядок организации медицинского обеспечения

Во время проведения соревнований будет организовано дежурство врача на месте расположения финиша. Ответственность за предоставление медицинской помощи на соревнованиях несет Октябрьский районный исполнительный комитет.

Адрес в Интернете

Вся информация о соревнованиях публикуется по адресу <http://www.obelarus.net/2026/mm>

Телеграмм канал с оперативными новостями соревнований <https://t.me/mayodays>

Официальный хэш-тег: #MayODays2026

**Данное положение является официальным вызовом на соревнования!
До скорой встречи на лесных аренах, друзья!**