

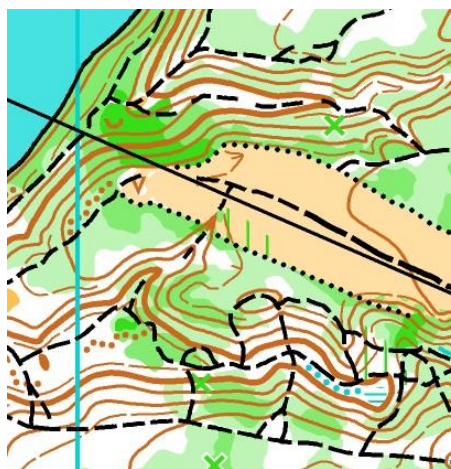
Чемпионат Республики Беларусь в эстафете

БЮЛЛЕТЕНЬ №3



ТЕХНИЧЕСКАЯ ИНФОРМАЦИЯ

21.04.2026 (вторник)
Карта «Меловые горы»
Эстафета



Формат карты: А4. Масштаб 10 000, сечение 5 м.

Карта и местность: Проходимость от средней до трудной. Перепад на склоне до 40 метров. Дорожная сеть развита хорошо. На местности присутствуют наезженные мотоциклами дорожки, которые не обозначены на карте.

Опасные участки: крутые склоны, технический мусор, обрывы, в районе проведения соревнований могут перемещаться квадроциклы и мотоциклы.

Аварийный азимут на Восток до дороги далее к месту старта.

Телефон для экстренной помощи: +375295664479

Заявки по формированию эстафетной команды необходимо прислать 20.04.2026 до 18:00 на e-mail: yltrat@mail.ru или на viber +375297816818
Татьяна Крапивко

Старт:

Общий старт.

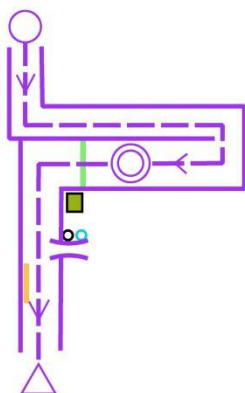
11:00 – Старт эстафеты для групп МЖ21Е, МЖ21В;

Расстояние до пункта «К» - 100 метров.

Прохождение дистанции:

Каждый участник на своем этапе сначала бежит часть дистанции до смотрового КП, после отметки на смотровом КП бежит дальше дистанцию. После прохождения дистанции участник отмечается на КП №100, а затем бежит на финиш, где производит отметку в финишной базе, а затем делает передачу эстафеты.

Схема арены эстафеты



- - КП
- ⊙ - финишный КП
- △ - пункт "К"
- - место считки ЧИПа
- - база включения режима AIR
- - база очистки
- - место передачи эстафеты
- - место расположения карт 2,3-го этапа.

Разминка и заминка: разрешена в зоне размещения и по дороге к старту, в зоне парковки.

Финиш:

После отметки финиша, участник 1-го этапа передает эстафету касанием рукой партнера по команде (2 или 3-му этапу), а затем считывает данные с чипа и сдает карту судье финиша. Карты будут выданы после старта всех этапов.

Финишная база устанавливается на расстоянии от одного до трех метров за линией финиша. Судьи финиша определяют окончательные места участников. При этом для фиксации времени участник в любом случае обязан произвести отметку в финишной базе незамедлительно после пересечения линии финиша.

Легенды:

Легенды впечатаны в карты.

Форма одежды:

Без ограничений. Рекомендована закрытая форма одежды.

Параметры дистанции:

21.04.2026 Эстафета 3-х этапная

Группа	Длина этапа, м	Кол-во КП	Группа	Длина этапа, м	Кол-во КП
M21E	5350	21	Ж21E	4280	15
M21B	4280	15	Ж21B	3900	14

Ожидаемое время победителя: 105 мин.

Контрольное время: 4 часа на три этапа.

Парковка: [53°43'22.5"N 23°48'14.4"E](#)



Жюри соревнований:

Давидович Дмитрий, Новиченко Антон, Рогалевич Сергей.



КОНТАКТЫ

Орг. вопросы e-mail: dmitrykrapivko@gmail.com Дмитрий +375295664479
Заявка e-mail: yltrat@mail.ru Татьяна +375297816818



ПАРТНЕРЫ

