

Grodno Forest Day

18-21.04.2026



Бюллетень 3

БЮЛЛЕТЕНЬ №3

РЕСПУБЛИКАНСКИЕ СОРЕВНОВАНИЯ "ГРОДНЕНСКАЯ ЛЕСНАЯ МНОГОДНЕВКА"

II и III этапы Кубка БФО среди элиты
III этап Кубка БФО на спринтерских дистанциях
VII, VIII и IX этапы Кубка БФО среди ветеранов
V, VI и VII этапы юношеского рейтинга
I и II этапы юниорского рейтинга

Открытый Чемпионат Гродненской области
на спринтерской, средней дистанции и в эстафете
Чемпионат Республики Беларусь в эстафете



ОРГАНИЗАТОРЫ

Министерство спорта Республики Беларусь, СОО «Белорусская федерация ориентирования», ГОФО ОСО «Белорусская федерация ориентирования», Управление спорта и туризма Гродненского облисполкома, СК "Камволь".

- Главный судья – Крапивко Дмитрий
- Главный секретарь – Крапивко Татьяна
- Инспектор БФО – Мелешко Евгений
- Контролер БФО – Бовшевич Анна
- Контролер БФО ЧРБ – Давидович Дмитрий.



ЦЕЛИ И ЗАДАЧИ

Соревнования проводятся с целью развития и популяризации спортивного ориентирования в Республике Беларусь и Гродненской области.

Основными задачами соревнования являются:

- повышение уровня спортивного мастерства участников;
- привлечение учащихся к систематическим занятиям физической культурой и спортом;
- определение сильнейших спортсменов.



ДАТА И МЕСТО ПРОВЕДЕНИЯ

18-21 апреля 2026 года, Беларусь, г. Гродно и Гродненский район.



ПРОГРАММА

18.04.2026 (суббота)

14:00-15:30 – Приезд и размещение участников соревнований.

Регистрация в центре соревнований.

15:30 – Открытие соревнований.

16:00 – Старт на спринтерской дистанции. III этап Кубка БФО на спринтерских дистанциях. V этап юношеского рейтинга. VII этап Кубка БФО среди ветеранов.

16:00-17:00 – Старт групп Open1 и Open2 (по готовности)

19.04.2026 (воскресенье)

11:00-13:30 – Приезд и размещение участников соревнований.

Регистрация в центре соревнований.

12:15 – Отправление автобуса с ж/д вокзала на арену средней дистанции.

14:00 – Старт на средней дистанции. II этап Кубка БФО среди элиты. VIII этап Кубка БФО среди ветеранов. VI этап юношеского рейтинга. I этап юниорского рейтинга.

14:00-15:00 – Старт групп Open1 и Open2 (по готовности).

18:00 – Отправление автобуса с арены средней дистанции на ж/д вокзал.

20.04.2026 (понедельник)

11:15 – Отправление автобуса с ж/д вокзала на арену классической дистанции.

13:00 – Старт на классической дистанции. III этап Кубка БФО среди элиты. IX этап Кубка БФО среди ветеранов. VII этап юношеского рейтинга. II этап юниорского рейтинга.

13:00-14:00 – Старт групп Open1 и Open2 (по готовности).

18:00 – Отправление автобуса с арены классической дистанции на ж/д вокзал.

21.04.2026 (вторник)

11:00 – Старт эстафеты для групп МЖ21.

11:10 – Старт эстафеты для групп МЖ12-16, МЖ 45-70.

11:20-12:00 – Старт групп Open1 и Open2.

12:30 – Старт утешительного забега 2-х и 3-х этапов.

13:45 – Награждение по сумме 3-х стартов (спринт, средняя, классическая) и эстафета.

Заккрытие соревнований.



УЧАСТНИКИ И ГРУППЫ

К участию приглашаются сборные областей, районов, городов, команды клубов, а также спортсмены, выступающие лично. Состав команд не ограничен.

Соревнования проводятся по следующим группам:

Спринт, средняя, классика: МЖ 10, 12, 14, 16, 18, 21А, 21Е, 35, 40, 45, 50, 55, 60, 65, 70, 75, 80, 85, 90, Open1(сложная), Open2(простая).

Эстафета (2-х этапная):

М 12, 14, 16, 45, 55, 65, 70.

Ж 12, 14, 16, 45, 55, 65, 70.

Эстафета (3-х этапная):

М 21Е, 21В.

Ж 21Е, 21В.

К участию в конкурсе допускаются команды, состоящие из спортсменов, представляющих разные клубы в рамках соревнований Grodno Forest Day. Смешанные команды в рамках соревнований ЧРБ в эстафете, участвуют внеконкурса.

Индивидуальный старт на средней дистанции по группам (после старта эстафеты) Open1, Open2.

При малом количестве участников группы могут быть объединены.



ФОРМАТ СОРЕВНОВАНИЙ

Соревнования «Гродненская лесная многодневка» проводятся в формате спринтерской, средней, классической дистанции, в 2-х и 3-х этапной эстафете.



ОТМЕТКА

На соревнованиях будет использоваться отметка SPORTident. Бесконтактная отметка AIR+ будет активна.

В случае утери, поломки либо невозврата чипа по иной причине, участник возмещает его полную стоимость.



ТЕХНИЧЕСКАЯ ИНФОРМАЦИЯ

19.04.2026 (суббота)
Карта «Юрисдика»
Спринтерская дистанция



Формат карты: А4. Масштаб 4000 и 3000 (для ветеранских групп МЖ50-90). Сечение 2,0м

Карта и местность: городская застройка, городской сквер.

Опасные места: крутые склоны, скальные стенки, бельевые веревки, движение автотранспорта, пешеходов, велосипедистов.

Участникам соревнований необходимо при передвижении по улицам соблюдать правила дорожного движения и внимательно пересекать в разрешенных местах на карте дороги.

Просьба уважительно относиться к пешеходам.

Старт:

Раздельный. Стартовый интервал МЖ10-МЖ45 – 1 мин, у групп МЖ50-МЖ90 - 3 мин.

16:00-17:00 – Старт групп Open1 и Open2 (по готовности)

Расстояние от финиша до старта - 10 метров.

Расстояние до пункта «К»- 50 метров.

Схема старта:

-5 мин - проверка ЧИПа;

-4 мин - очистка ЧИПа;

-3 мин - получение легенды;

-2 мин - ожидание;

-1 мин - ожидание старта возле карт.

Разминка и заминка: разрешена только в зоне размещения и в зоне разминки (согласно схеме).

Финиш:

После отметки финиша, участник считывает данные с чипа и сдает карту судье финиша. Карты будут выданы после закрытия старта.

Легенды:

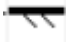
Легенды впечатаны в карты и дополнительно выдаются участникам на старте.

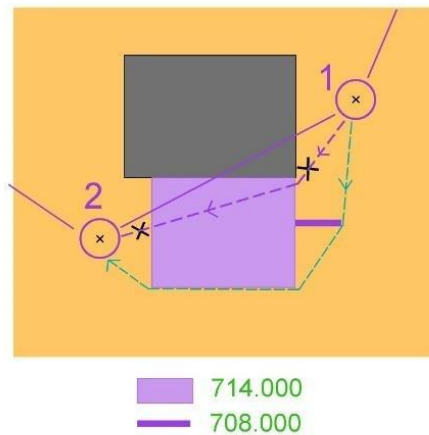
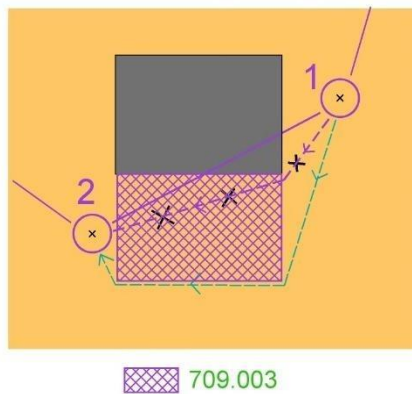
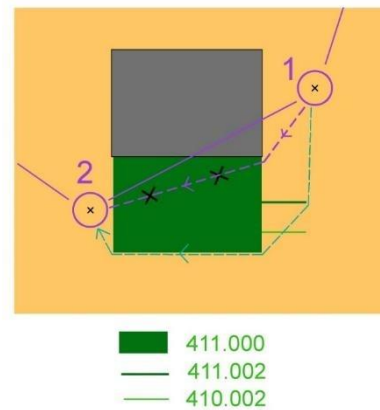
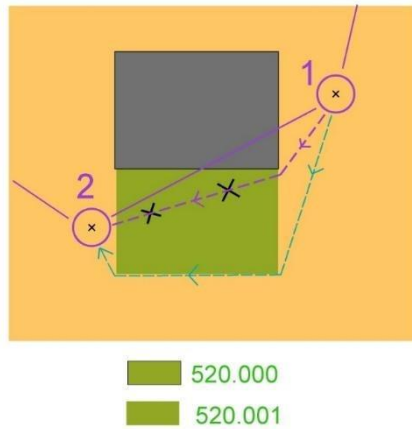
Форма одежды:

Без ограничений.

На карте будут маркированные участки, пересечение которых запрещено. Обозначенные знаком в карте 708.000, а на местности сигнальной лентой желто-черного цвета.

Внимание!!

Запрещено участникам пересекать заборы (обозначенные на карте как непреодолимые знаком 518.000 ), запрещено передвижение участников по территории, указанной на карте знаками:



Синей линией указан разрешенный маршрут движения, пурпурной - маршрут движения запрещен, в случае нарушения правил участник будет дисквалифицирован.

Параметры дистанции:

19.04.2026 Спринтерская дистанция

Параметры спринта указаны по оптимальному пути

Группа	Длина, м	Кол-во КП	Группа	Длина, м	Кол-во КП
M10	1420	13	Ж10	1420	13
M12	1700	16	Ж12	1700	16
M14	2200	16	Ж14	2200	16
M16	2425	20	Ж16	2270	19
M18	3180	23	Ж18	2470	19
M21A	2470	19	Ж21A	2425	20
M21E	3180	23	Ж21E	2470	19
M35	3180	23	Ж35	2470	19
M40	3180	23	Ж40	2425	20
M45	2470	19	Ж45	2425	20
M50	2425	20	Ж50	2270	19
M55	2425	20	Ж55	2270	19
M60	2425	20	Ж60	2270	19
M65	2425	20	Ж65	2160	17
M70	2425	20	Ж70	2160	17
M75	2160	17	Ж75	2160	17
M80	2160	17	Ж80	2160	17
M85	2160	17	Ж85	2160	17

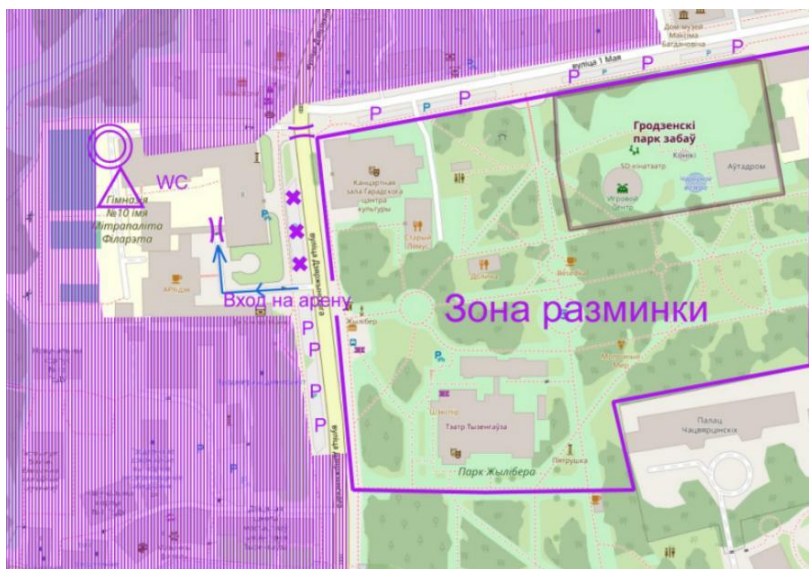
Группа	Длина, м	Кол-во КП
Open1	3180	23
Open2	2200	16

Контрольное время 90 мин.

Парковка автобусов: 53°41'13.2"N 23°50'13.5"E

Парковка машин: 53°41'08.9"N 23°50'06.1"E

53°41'13.2"N 23°50'13.5"E



- арена старта
- арена финиша
- зона проведения соревнований
- место парковки
- пешеходный переход, проход на арену.
- запрещено парковаться
- зона разминки

19.04.2026 (воскресенье)

Карта «Колпаки»

Средняя дистанция



Формат карты: А4. Масштаб 10000 и 7500 (для ветеранских групп МЖ50-90). Сечение 5,0м.

Карта и местность: Проходимость от средней до трудной. Перепад на склоне до 40 метров. Дорожная сеть развита плохо. Часть дорожек накрыта прошлогодней листвой и плохо просматривается. Есть участки карты с большим кол-вом визирок (следов техники) от вывоза леса, часть которых не указана карте.

Уровень воды в болотах низкий.

На местности присутствуют звериные тропы не обозначенные на карте.

Аварийный азимут на Север до поля, далее к месту арены.

Телефон для экстренной помощи: +375295664479

Подвоз участников соревнований на арену:

Подача автобуса: парковка жд вокзала 12:00, отправление 12:15.

Отправление автобуса с места соревнований на жд вокзал: 18:00

Старт:

Раздельный. Стартовый интервал МЖ10-МЖ45 – 2 мин, у групп МЖ50-МЖ90 - 3 мин.

14:00-15:00 – Старт групп Орен1 и Орен2 (по готовности).

Расстояние от арены до старта 1000 м.

Расстояние от финиша до арены 1000м.

Расстояние от финиша до старта – 1000м.

Расстояние до пункта «К»- 100 метров.

Внимание, планируйте свое время, чтобы успеть к своему стартовому времени.

Схема старта:

-5 мин - проверка ЧИПа;

-4 мин - очистка ЧИПа;

-3 мин - получение легенды;

-2 мин - ожидание;

-1 мин - ожидание старта возле карт.

Разминка и заминка разрешена согласно схемы арены соревнований.

Финиш:

После отметки финиша, участник сдает карту судьбе сразу после финиша, а данные с чипа считывает на арене соревнований. Карты будут выданы после закрытия старта.

Легенды:

Легенды впечатаны в карты и дополнительно выдаются участникам на старте.

Форма одежды:

Без ограничений. Рекомендована закрытая форма одежды.

Параметры дистанции:

19.04.2026 Средняя дистанция

Группа	Длина, м	Кол-во КП	Группа	Длина, м	Кол-во КП
M10	2250	7	Ж10	2250	7
M12	2250	8	Ж12	2250	8
M14	2420	11	Ж14	2120	8
M16	3110	13	Ж16	2860	11
M18	3550	15	Ж18	3280	13
M21A	3550	15	Ж21A	3280	13
M21E	4990	17	Ж21E	3550	15
M35	4990	17	Ж35	3550	15
M40	3910	15	Ж40	3100	13
M45	3910	15	Ж45	3100	13
M50	3560	15	Ж50	2870	12
M55	3100	13	Ж55	2870	12
M60	2870	12	Ж60	2870	12
M65	2870	12	Ж65	2520	11
M70	2870	12	Ж70	2520	11
M75	2520	11	Ж75	2100	9
M80	2100	9	Ж80	2100	9
M85	2100	9	Ж85	2100	9

Группа	Длина, м	Кол-во КП
Open1	4990	17
Open2	2420	11

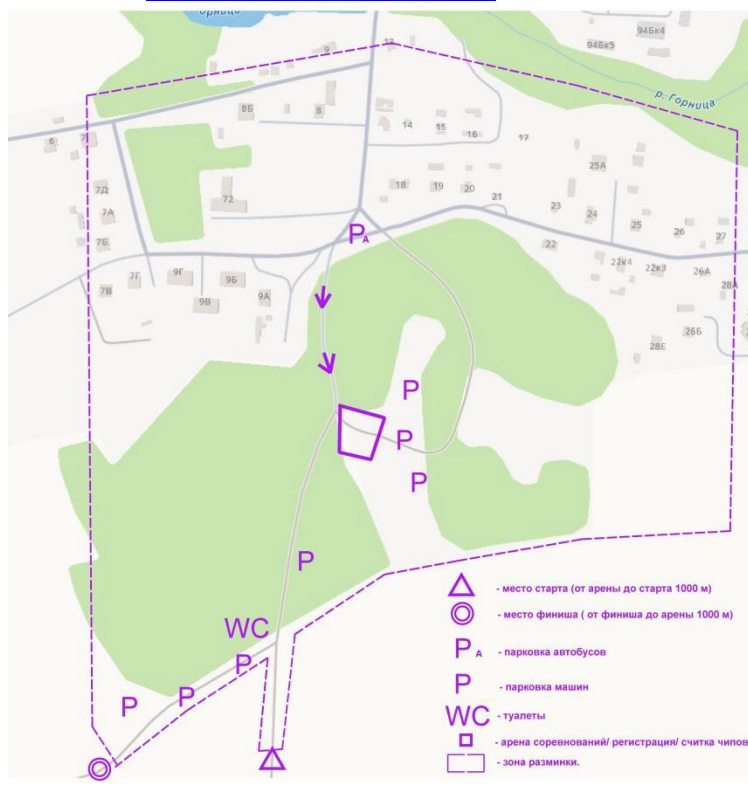
Контрольное время 110 мин

Парковка автобусов:

[53°35'31.2"N 23°57'26.2"E](#)

Парковка машин:

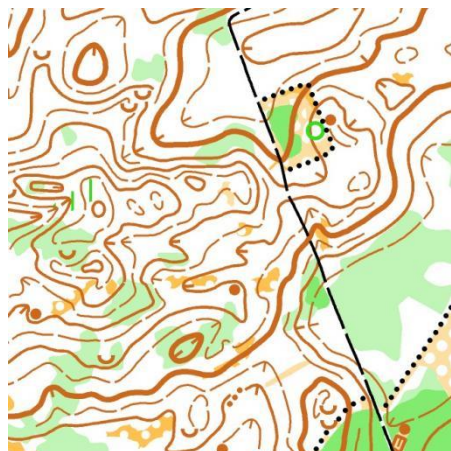
[53°35'23.8"N 23°57'28.4"E](#)



20.04.2026 (понедельник)

Карта «Верхполье»

Классическая дистанция



Формат карты: А3 и А4. Масштаб 10000 и 7500 (для ветеранских групп МЖ50-90), сечение 2,5 м.

Карта и местность: Проходимость от хорошей до средней. Перепад на склоне до 15-20 метров. Дорожная сеть развита хорошо.

Уровень воды в болотах низкий.

На местности присутствуют звериные тропы не обозначенные на карте.

Аварийный азимут на Юг до поля, далее к месту арены.

. Телефон для экстренной помощи: +375295664479

Подвоз участников соревнований на арену:

Подача автобуса: парковка жд вокзала 11:00, отправление 11:15.

Отправление автобуса с места соревнований на жд вокзал: 18:00

Старт:

Раздельный. Стартовый интервал МЖ10-МЖ45 – 2 мин, у групп МЖ50-МЖ90 - 3 мин.

13:00-14:00 – Старт групп Ореп1 и Ореп2 (по готовности)

Расстояние от арены до старта 600 м по маркировке.

Расстояние от финиша до старта - 600 м.

Расстояние до пункта «К»- 100 метров.

Схема старта:

-5 мин - проверка ЧИПа;

-4 мин - очистка ЧИПа;

-3 мин - получение легенды;

-2 мин - ожидание;

-1 мин - ожидание старта возле карт.

Разминка и заминка разрешена в зоне размещения и по дороге к старту.

Финиш:

После отметки финиша, участник считывает данные с чипа и сдает карту судьё финиша. Карты будут выданы после закрытия старта.

Легенды:

Легенды впечатаны в карты и дополнительно выдаются участникам на старте.

Форма одежды:

Без ограничений. Рекомендована закрытая форма одежды.

Параметры дистанции:

20.04.2026 Классическая дистанция

Группа	Длина, м	Кол-во КП	Группа	Длина, м	Кол-во КП
M10	3110	9	Ж10	3110	9
M12	4060	10	Ж12	3800	8
M14	4590	10	Ж14	4040	11
M16	5760	12	Ж16	4140	10
M18	7690	18	Ж18	5800	13
M21A	9250	23	Ж21A	5800	13
M21E	12390	28	Ж21E	9250	23
M35	9250	23	Ж35	5800	13
M40	9250	23	Ж40	5780	15
M45	9250	23	Ж45	5780	15
M50	7690	18	Ж50	5310	16
M55	5780	15	Ж55	5310	16
M60	5310	16	Ж60	5310	16
M65	5310	16	Ж65	3510	10
M70	5310	10	Ж70	3510	10
M75	3510	10	Ж75	3240	10
M80	3240	10	Ж80	3240	10
M85	3240	10	Ж85	3240	10

Группа	Длина, м	Кол-во КП
Open1	9250	23
Open2	4590	10

Контрольное время 4 часа 30 мин.

Парковка автобусов:

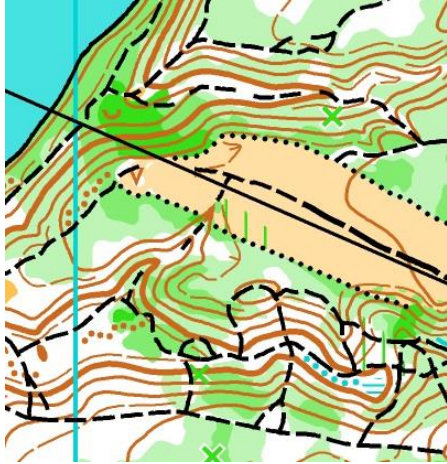
[53°47'20.3"N 23°57'27.5"E](#)

Парковка машин:

[53°47'34.6"N 23°57'21.6"E](#)



21.04.2026 (вторник)
Карта «Меловые горы»
Эстафета



Формат карты: А4. Масштаб 10000 и 7500 (для детских МЖ12-14 и ветеранских групп МЖ45-70), Сечение 5м.

Карта и местность: Проходимость от средней до трудной. Перепад на склоне до 40 метров. Дорожная сеть развита хорошо. На местности присутствуют наезженные мотоциклами дорожки, которые не обозначены на карте.

Опасные участки: крутые склоны, технический мусор, обрывы, в районе проведения соревнований могут перемещаться квадроциклы и мотоциклы.

Аварийный азимут на Восток до дороги далее к месту старта.

Телефон для экстренной помощи: +375295664479

Заявки по формированию эстафетной команды необходимо прислать 20.04.2026 до 18:00 на e-mail: yltrat@mail.ru или на viber +375297816818 Татьяна Крапивко

Старт:

Общий старт.

11:00 – Старт эстафеты для групп МЖ 21Е,21В;

11:10 – Старт эстафеты для групп МЖ 12-16, МЖ 45-70.

11:20-12:00 – Старт групп Open1 и Open2 (по готовности).

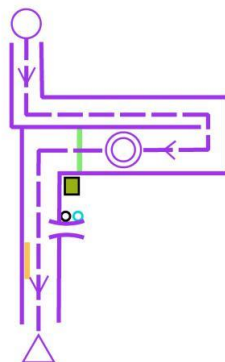
13.00 – Старт утешительного забега.

Расстояние до пункта «К»- 100 метров.

Прохождение дистанции:

Каждый участник на своем этапе сначала бежит часть дистанции до смотрового КП, после отметки на смотровом КП бежит дальше дистанцию. После прохождения дистанции участник отмечается на КП №100, а затем бежит на финиш, где производит отметку в финишной базе, а затем делает передачу эстафеты.

Схема арены эстафеты



- - КП
- ⊙ - финишный КП
- △ - пункт "К"
- - место считки ЧИПа
- - база включения режима AIR
- - база очистки
- - место передачи эстафеты
- - место расположения карт 2,3-го этапа.

Разминка и заминка: разрешена в зоне размещения и по дороге к старту, в зоне парковки.

Финиш:

После отметки финиша, участник 1-го этапа передает эстафету касанием рукой партнера по команде (2 или 3-му этапу), а затем считывает данные с чипа и сдает карту судье финиша. Карты будут выданы после старта всех этапов.

Финишная база устанавливается на расстоянии от одного до трех метров за линией финиша. Судьи финиша определяют окончательные места участников. При этом для фиксации времени участник в любом случае обязан произвести отметку в финишной базе незамедлительно после пересечения линии финиша.

Легенды:

Легенды впечатаны в карты.

Форма одежды:

Без ограничений. Рекомендована закрытая форма одежды.

Параметры дистанции:

21.04.2026 Эстафета 2-х этапная

Группа	Длина 1-го этапа, м	Кол-во КП	Группа	Длина 1-го этапа, м	Кол-во КП
M12	2600	10	Ж12	2600	10
M14	3580	12	Ж14	3580	12
M16	3900	14	Ж16	3550	12
M45	4130	17	Ж45	3900	14
M55	3900	14	Ж55	3550	12
M65	3900	14	Ж65	3550	12
M70	3330	11	Ж70	3330	11

Эстафета 3-х этапная

Группа	Длина 1-го этапа, м	Кол-во КП	Группа	Длина 1-го этапа, м	Кол-во КП
M21E	5350	21	Ж21E	4280	15
M21B	4280	15	Ж21B	3900	14

Группа	Длина, м	Кол-во КП
Open1	5350	21
Open2	3580	12

Контрольное время 4 часа

Парковка: [53°43'22.5"N 23°48'14.4"E](#)



УСЛОВИЯ ОПРЕДЕЛЕНИЯ РЕЗУЛЬТАТОВ И НАГРАЖДЕНИЕ

Победители и призёры соревнований «Гродненская лесная многодневка» награждаются дипломами, медалями и ценными призами по сумме времени 3-х стартов (спринт, средняя и классическая дистанции). Победители и призёры эстафеты награждаются медалями и дипломами. Группы Open1 и Open2 не награждаются.



ТРАНСПОРТ

Подъезд к местам старта осуществляется личным и общественным транспортом.

К месту старта средней и классической дистанций и обратно по предварительному бронированию:

19.04.2026

12:15 – отправление автобуса с ж/д вокзала г.Гродно на арену соревнований,

18:00 – отправление автобуса с арены соревнований на ж/д вокзал г.Гродно.

20.04.2026

11:15 – отправление автобуса с ж/д вокзала г.Гродно на арену соревнований,

18:00 – отправление автобуса с арены соревнований на ж/д вокзал г.Гродно.



ПОРЯДОК ПОДАЧИ ПРОТЕСТОВ

Порядок подачи протестов и их рассмотрение согласно правил по виду спорта ориентирование спортивное.

Жюри соревнований «Гродненская лесная многодневка»:

Бовшевич А.,
Марченко А.,
Давидович Д.

Жюри соревнований «Чемпионат РБ эстафета»:

Давидович Д.,
Рогалевич С.,
Новиченко А.



КОНТАКТЫ

Орг. вопросы e-mail: dmitrykrapivko@gmail.com Дмитрий +375295664479
Заявка e-mail: yltrat@mail.ru Татьяна +375297816818



ПАРТНЕРЫ

MYSPORT
СПОРТИВНЫЙ МАГАЗИН



Белявский
экономические споры

Nivasan

NADZEJKA



ALBATROS TIMING



MyMapa

CITYRENT.BY
АПАРТАМЕНТЫ



#VisitBelarus

KAMVOL
orienteering club