

Grodno

Forest



Day

18-21.04.2026



Бюллетень 2



ПРИГЛАШЕНИЕ

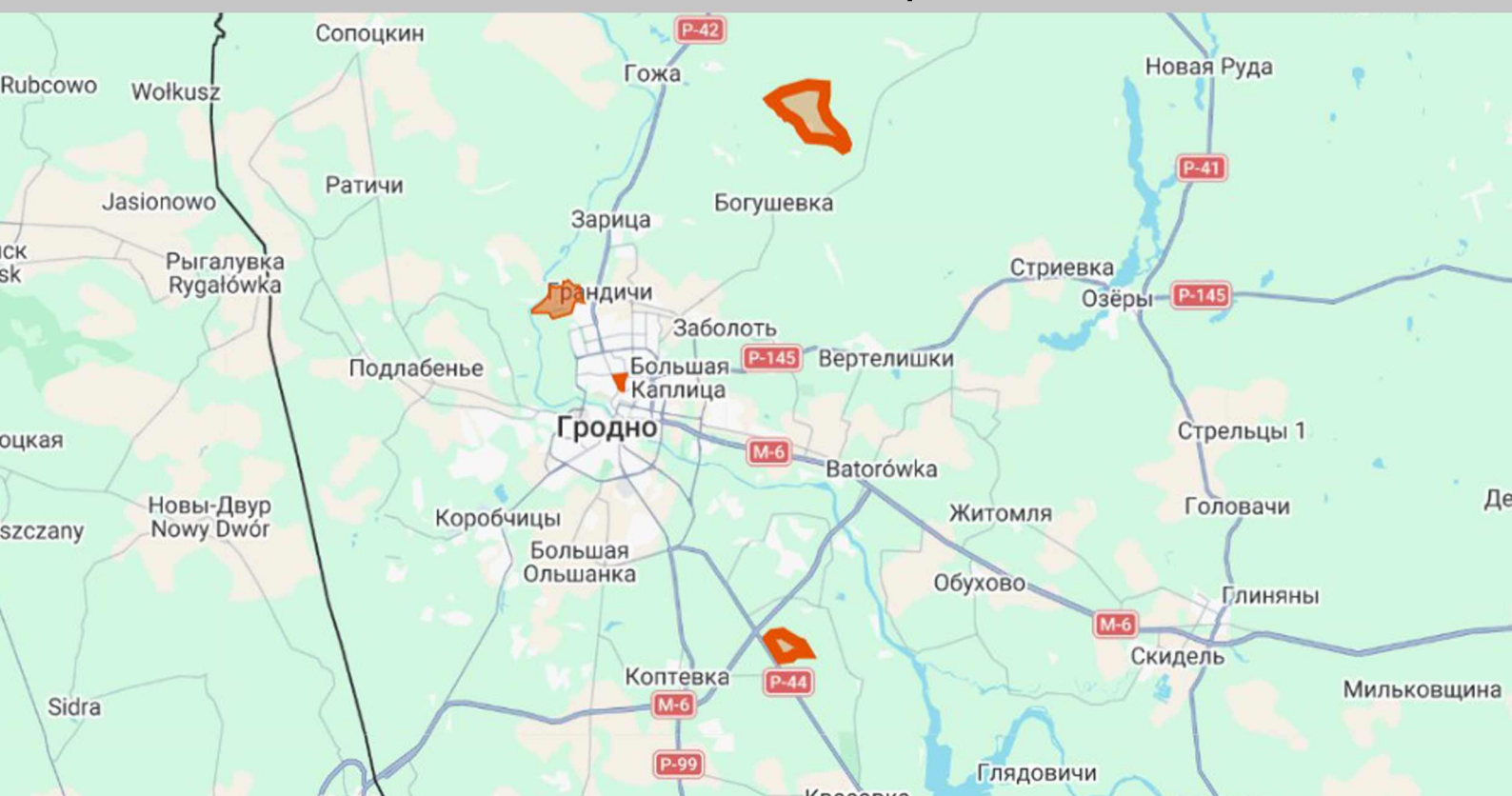
Начните сезон 2026 на полной мощности!

С 18 по 21 апреля приглашаем вас на

«Гродненскую лесную многодневку».

Вас ждут уникальные лесные массивы Гродненщины, захватывающие дистанции и чистый спортивный драйв.

Присоединяйтесь к одному из главных стартов весны за порцией незабываемых эмоций!



18-21.04.2026



@grodno_forest_day



1/4

Юрисдика

спринтерская дистанция
18.04.2026 (суббота)

2/4

Колпаки

средняя дистанция
19.04.2026 (воскресенье)

3/4

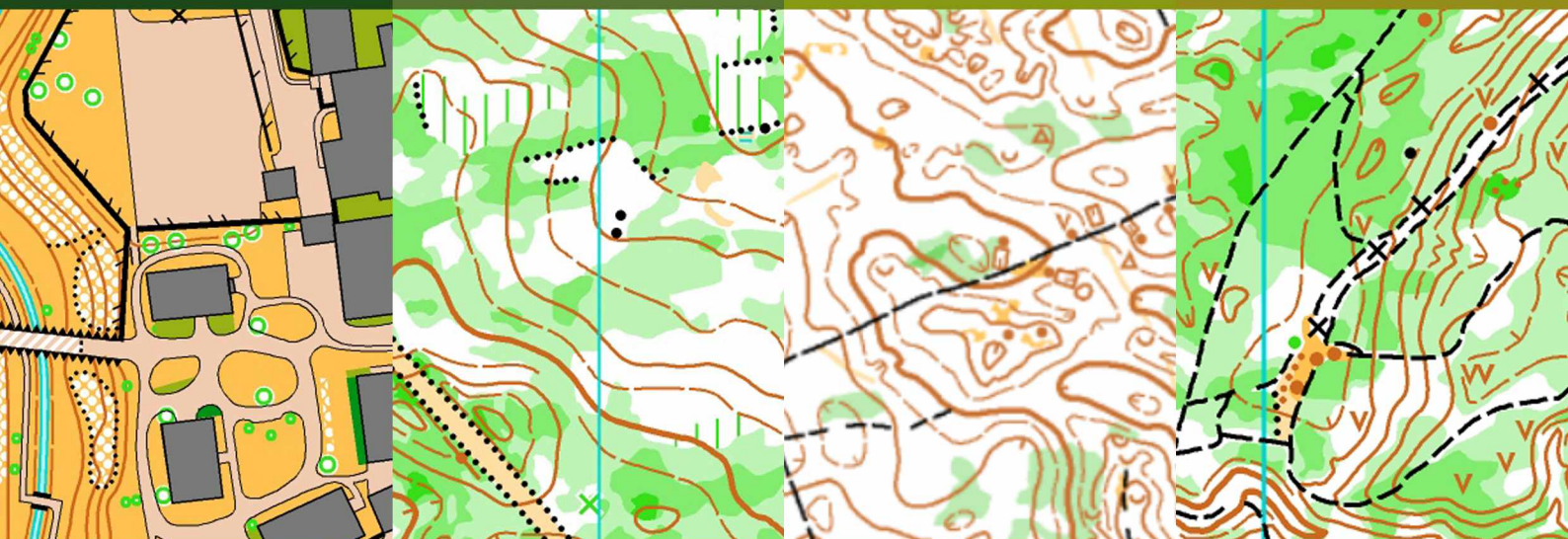
Верхполье

классическая дистанция
20.04.2026 (понедельник)

4/4

Меловые горы

эстафета
21.04.2026 (вторник)



ОРГАНИЗАТОРЫ

- Министерство спорта Республики Беларусь
- СОО "Белорусская федерация ориентирования"
- СК "Камволь"

- Управление спорта Гродненского облисполком
- Гродненская областная федерация спортивного ориентирования ОСО "Белорусская федерация ориентирования"

СУДЕЙСКАЯ КОЛЛЕГИЯ

- Главный судья - Крапивко Дмитрий
- Главный секретарь - Крапивко Татьяна
- Заместитель главного судьи по дистанциям - Воробей Сергей
- Инспектор - Мелешко Евгений
- Контролер федерации (Гродненская лесная многодневка) - Бовшевич Анна
- Контролер федерации (ЧРБ эстафета) - Давидович Дмитрий

- Заместитель главного секретаря - Крючкова Надежда
- Заместитель главного судьи по организационным вопросам - Волчкевич Ярослав
- Заместитель главного судьи по информации - Лобазенкова Ксения
- Старший судья старта - Ороцко Анна
- Старший судья финиша - Улейчик Мария

18-21.04.2026



@grodno_forest_day



ПРОГРАММА СОРЕВНОВАНИЙ

18.04.2026 (суббота)

14:00-15:30 - Приезд и размещение участников соревнований.

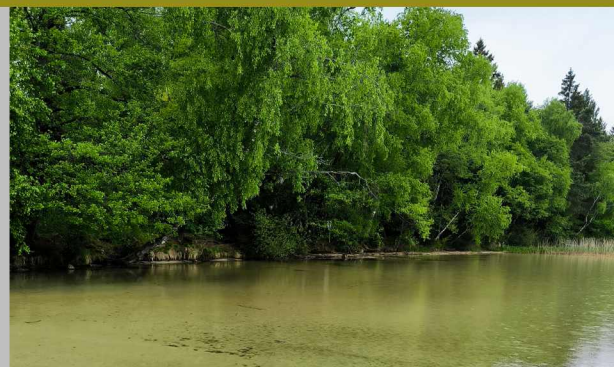
Регистрация в центре соревнований.

15:30 - Открытие соревнований.

16:00 - Старт на спринтерской дистанции.

III этап Кубка БФО на спринтерских дистанциях. VII этап Кубка БФО среди ветеранов. V этап юношеского рейтинга.

16:00-17:00 - Старт групп Open1 и Open2 (по готовности).



19.04.2026 (воскресенье)

11:00-13:30 - Приезд и размещение участников соревнований.

Регистрация в центре соревнований.

12:15- Отправление автобуса с ж/д вокзала на арену средней дистанции.

14:00 - Старт на средней дистанции. II этап Кубка БФО среди элиты. VIII этап Кубка БФО среди ветеранов. VI этап юношеского рейтинга. I этап юниорского рейтинга.

14:00-15:00 - Старт групп Open1 и Open2 (по готовности).

18:00 - Отправление автобуса с арены средней дистанции на ж/д вокзал.

20.04.2026 (понедельник)

11:15 - Отправление автобуса с ж/д вокзала на арену классической дистанции.

13:00 - Старт на классической дистанции.

III этап Кубка БФО среди элиты.

IX этап Кубка БФО среди ветеранов.

VII этап юношеского рейтинга.

II этап юниорского рейтинга.

18:00 - Отправление автобуса с арены классической дистанции на ж/д вокзал.



21.04.2026 (вторник)

11:00 - Старт в 2-х этапной эстафете и в 3-х этапной эстафете Чемпионата РБ. V этап Суперкубка БФО.

13:45 - Награждение.

Заккрытие соревнований.

18-21.04.2026



@grodno_forest_day



1/4
Юрисдика
 спринтерская дистанция
 18.04.2026 (суббота)

РИСОВКА

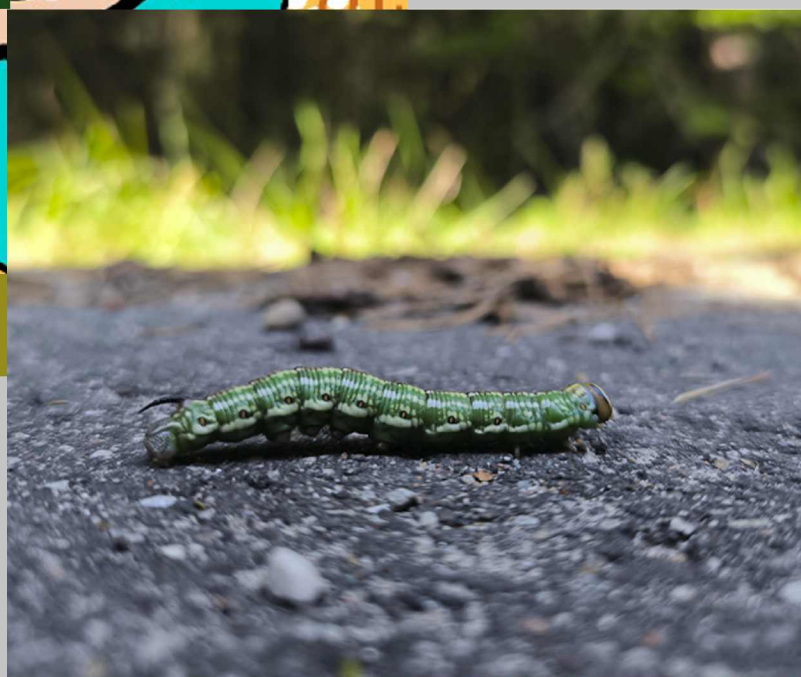
Карта выполнена в знаках стандарта ISSprOM 2019-2. Автор Крапивко Д.



УЧАСТНИКИ И ГРУППЫ

К участию приглашаются сборные областей, районов, городов, команды клубов, учреждений образования, а также спортсмены, выступающие лично. Состав команд не ограничен.

Соревнования проводятся по следующим группам:
 МЖ 10, 12, 14, 16, 18, 21Е, 21А, 35, 40, 45, 50, 55, 60, 65, 70, 75, 80, 85, 90, Open1(сложная), Open2(простая).



МЕСТО



Городская застройка,
 городской сквер
 GPS: 53°41'10.6"N 23°49'59.7"E

КАРТА

Масштаб 1:4000
 Сечение 2,0 м
 Формат карты: А4



18-21.04.2026



@grodno_forest_day



2/4
Колпаки
средняя дистанция
19.04.2026 (воскресенье)



РИСОВКА

Карта выполнена в
знаках стандарта
ISOM 2017



К участию приглашаются сборные областей, районов, городов, команды клубов, учреждений образования, а также спортсмены, выступающие лично. Состав команд не ограничен.

Соревнования проводятся по следующим группам: МЖ 10, 12, 14, 16, 18, 21Е, 21А, 35, 40, 45, 50, 55, 60, 65, 70, 75, 80, 85, 90, Open1(сложная), Open2(простая).

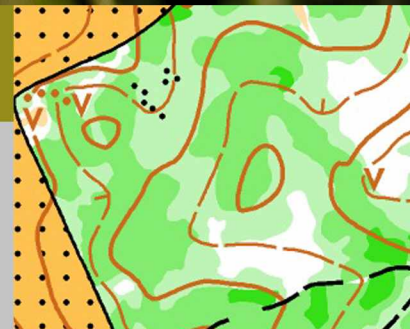


МЕСТО



КАРТА

Масштаб 1:10 000
и 1:7 500 (ветераны)
Сечение 5 м
Автор: Воробей С.
Формат карты: А4.



18-21.04.2026

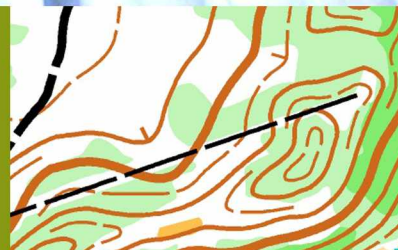


@grodno_forest_day



3/4 Верхполье

классическая дистанция
20.04.2026 (понедельник)



РИСОВКА

Карта выполнена в
знаках стандарта
ISOM 2017



К участию приглашаются сборные областей, районов, городов, команды клубов, учреждений образования, а также спортсмены, выступающие лично. Состав команд не ограничен.

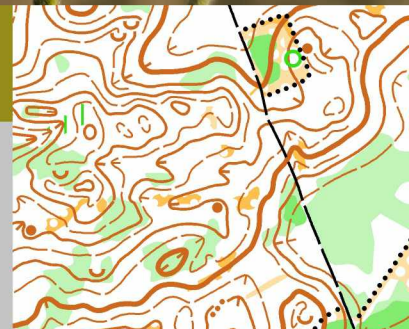
Соревнования проводятся по следующим группам: МЖ 10, 12, 14, 16, 18, 21Е, 21А, 35, 40, 45, 50, 55, 60, 65, 70, 75, 80, 85, 90, Open1(сложная), Open2(простая).

МЕСТО



КАРТА

Масштаб 1:10 000
и 1:7 500 (ветераны)
Сечение 2,5 м
Автор: Воробей С.
Формат карты: А4, А3.



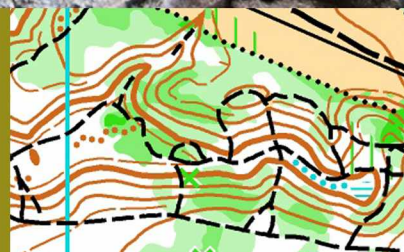
18-21.04.2026



@grodno_forest_day



4/4
Меловые горы
эстафета
21.04.2026 (вторник)



ГРУППЫ

Индивидуальный старт на средней дистанции по группам (после старта эстафеты) Open1, Open2.

«Гродненская лесная многодневка»

Эстафета (2-х этапная) МЖ 12, 14, 16, 45, 55, 65, 70.
(3-х этапная): МЖ21Е, 21В. К участию в конкурсе допускаются команды, состоящие из спортсменов, представляющих разные клубы.

Чемпионат РБ

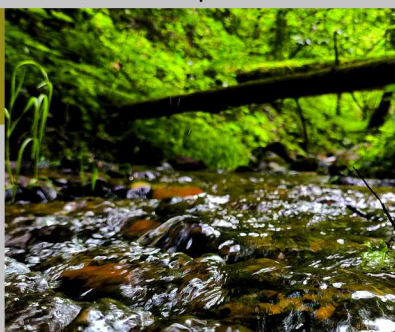
Эстафета (3-х этапная) МЖ 21Е, 21В. Участвуют сборные команды областей и г. Минска, команды клубов. Состав команды не ограничен. Спортсмены должны являться членами СОО «БФО» и оплатить членский взнос за 2026 год. Участникам ЧРБ эстафеты необходимо зарегистрироваться

в соответствующую группу МЖ21Е ЧРБ и МЖ21В ЧРБ, иначе спортсмены не будут допущены к старту. Команды, состоящие из спортсменов, представляющих разные клубы участвуют вне конкурса. Спортсмены, не достигшие 14 лет на момент проведения соревнований (от 2012 г.р. до 2014 г.р. включительно), по решению ГСК могут быть допущены к соревнованиям в конкурсе при наличии письменного согласия одного из родителей и медицинской справки о состоянии здоровья, подтверждающей отсутствие медицинских противопоказаний к занятию спортивным ориентированием.



МЕСТО

Проходимость от хорошей до средней. Перепад на склоне до 25 м. Дорожная сеть развита хорошо.
GPS: 53°43'21.1"N 23°48'06.6"E



КАРТА

Масштаб 1:10 000 и 1:7500 (ветераны) Сеч. 5 м
Автор: Воробей С.
Карта выполнена в знаках стандарта ISOM 2017
Формат карты: А4.



18-21.04.2026



@grodno_forest_day

ПАРАМЕТРЫ ДИСТАНЦИИ - СПРИНТ

Группа	Длина, м	Кол-во КП	Группа	Длина, м	Кол-во КП
M10	1420	13	Ж10	1420	13
M12	1700	16	Ж12	1700	16
M14	2200	16	Ж14	2200	16
M16	2425	20	Ж16	2270	19
M18	3180	23	Ж18	2470	19
M21E	3180	23	Ж21E	2470	19
M21A	2470	19	Ж21A	2425	20
M35	3180	23	Ж35	2470	19
M40	3180	23	Ж40	2425	20
M45	2470	19	Ж45	2425	20
M50	2425	20	Ж50	2270	19
M55	2425	20	Ж55	2270	19
M60	2425	20	Ж60	2270	19
M65	2425	20	Ж65	2160	17
M70	2160	17	Ж70	2160	17
M75	2160	17	Ж75	2160	17
M80	2160	17	Ж80	2160	17
M85	2160	17	Ж85	2160	17
M90	2160	17	Ж90	2160	17

Группа	Длина, м	Кол-во КП
Open1	3180	23
Open2	2200	16

Контрольное время 90 мин.



ПАРАМЕТРЫ ДИСТАНЦИИ - СРЕДНЯЯ

Группа	Длина, м	Кол-во КП	Группа	Длина, м	Кол-во КП
M10	2250	7	Ж10	2250	7
M12	2250	8	Ж12	2250	8
M14	2420	11	Ж14	2120	8
M16	3110	13	Ж16	2860	11
M18	3550	15	Ж18	3280	13
M21E	4990	17	Ж21E	3550	15
M21A	3550	15	Ж21A	3280	13
M35	4990	17	Ж35	3550	15
M40	3910	15	Ж40	3100	13
M45	3910	15	Ж45	3100	13
M50	3560	15	Ж50	2870	12
M55	3100	13	Ж55	2870	12
M60	2870	12	Ж60	2870	12
M65	2870	12	Ж65	2520	11
M70	2520	11	Ж70	2520	11
M75	2520	11	Ж75	2100	9
M80	2100	9	Ж80	2100	9
M85	2100	9	Ж85	2100	9
M90	2100	9	Ж90	2100	9

Группа	Длина, м	Кол-во КП
Open1	4990	17
Open2	2420	11

Контрольное время 110 мин.



ПАРАМЕТРЫ ДИСТАНЦИИ - КЛАССИКА

Группа	Длина, м	Кол-во КП	Группа	Длина, м	Кол-во КП
M10	3110	9	Ж10	3110	9
M12	4060	10	Ж12	3800	8
M14	4590	10	Ж14	4040	11
M16	5760	12	Ж16	4140	10
M18	7690	18	Ж18	5800	13
M21E	12390	28	Ж21E	9250	23
M21A	9250	23	Ж21A	5800	13
M35	9250	23	Ж35	5800	13
M40	9250	23	Ж40	5780	15
M45	9250	23	Ж45	5780	15
M50	7690	18	Ж50	5310	16
M55	5790	15	Ж55	5310	16
M60	5310	16	Ж60	5310	16
M65	5310	16	Ж65	3510	10
M70	3510	10	Ж70	3510	10
M75	3510	10	Ж75	3240	10
M80	3240	10	Ж80	3240	10
M85	3240	10	Ж85	3240	10
M90	3240	10	Ж90	3240	10

Группа	Длина, м	Кол-во КП
Open1	9250	23
Open2	4590	10

Контрольное время 4 часа 30 мин.

ПАРАМЕТРЫ ДИСТАНЦИИ - ЭСТАФЕТА

2-х этапная эстафета

Группа	Длина 1-го этапа, м	Кол-во КП	Группа	Длина 1-го этапа, м	Кол-во КП
M12	2600	10	Ж12	2600	10
M14	3580	12	Ж14	3580	12
M16	3900	14	Ж16	3550	12
M45	4130	17	Ж45	3900	14
M55	3900	14	Ж55	3550	12
M65	3900	14	Ж65	3550	12
M70	3330	11	Ж70	3330	11

Группа	Длина, м	Кол-во КП
Open1	5350	21
Open2	3580	12

Контрольное время 4 часа.

3-х этапная эстафета

Группа	Длина 1-го этапа, м	Кол-во КП	Группа	Длина 1-го этапа, м	Кол-во КП
M21E	5350	21	Ж21E	4280	15
M21B	4280	15	Ж21B	3900	14

Заявки по формированию эстафетной команды необходимо прислать 20.04.2026 до 18:00 на e-mail: yltrat@mail.ru или на viber +375297816818 Татьяна Крапивко



ЗАКРЫТЫЕ
РАЙОНЫ



ФОРМАТ СОРЕВНОВАНИЙ

Соревнования «Гродненская лесная многодневка» проводятся в формате спринтерской, средней и классической дистанций и в 3-х этапной эстафете для групп МЖ21Е и МЖ21В и 2-х этапной эстафете для всех остальных групп.

Соревнования Чемпионат РБ в эстафете проводятся в формате 3-х этапной эстафеты согласно положения о проведении республиканских спортивных соревнований 2026г.

ОТМЕТКА

На соревнованиях будет использоваться метка SPORTident. Бесконтактная метка AIR+ будет активна. В случае утери, поломки либо невозврата чипа по иной причине, участник возмещает его полную стоимость.

УСЛОВИЯ ДОПУСКА УЧАСТНИКОВ В МЖ21

Во все дни соревнований в группах МЖ21 Гродненской лесной многодневки и Чемпионата РБ - спортсмены, не достигшие 14 лет на момент проведения соревнований (от 2012 г.р. до 2014 г.р. включительно), по решению ГСК могут быть допущены к соревнованиям в конкурсе при наличии письменного согласия одного из родителей и медицинской справки о состоянии здоровья, подтверждающей отсутствие медицинских противопоказаний к занятию спортивным ориентированием.



18-21.04.2026



@grodno_forest_day



УСЛОВИЯ ОПРЕДЕЛЕНИЯ РЕЗУЛЬТАТОВ И НАГРАЖДЕНИЕ

Победители и призёры соревнований «Гродненская лесная многодневка» награждаются дипломами, медалями и ценными призами по сумме времени 3-х стартов (спринт, средняя и классическая дистанции). Победители и призёры эстафеты награждаются медалями и дипломами.

Группы Open1 и Open2 не награждаются.

Итоги командного первенства в Чемпионате РБ в эстафете подводятся только для команд клубов.

В зачет идут по одной лучшей команде в эстафете среди мужчин и женщин. Награждаются дипломами.



ПОДАЧА ПРОТЕСТОВ

Порядок подачи протестов и их рассмотрение согласно правил СОО «БФО».

Жюри соревнований:

- Бовшевич Анна
- Марченко Андрей
- Давидович Дмитрий

ТРАНСПОРТ

Подъезд к местам старта осуществляется личным и общественным транспортом.

К месту старта средней и классической дистанции и обратно по предварительному бронированию:

19.04.2026

12:15 – Отправление автобуса с ж/д вокзала г.Гродно на арену соревнований средней дистанции,

18:00 – Отправление автобуса с арены соревнований на ж/д вокзал г.Гродно.

20.04.2026

11:15 – Отправление автобуса с ж/д вокзала г.Гродно на арену соревнований классической дистанции,

18:00 – Отправление автобуса с арены соревнований на ж/д вокзал г.Гродно.

Стоимость: 15р/чел/1 день туда и обратно. 30р/чел/2 дня туда и обратно.



18-21.04.2026



@grodno_forest_day



ЗАЯВОЧНЫЙ ВЗНОС И ОПЛАТА

МЖ10-18 МЖ21-50,
Open1,Open2 МЖ55-60 МЖ65-90

1 старт	10 BYN	25 BYN	20 BYN	15 BYN
4 старта	40 BYN	100 BYN	80 BYN	60 BYN

Реквизиты:

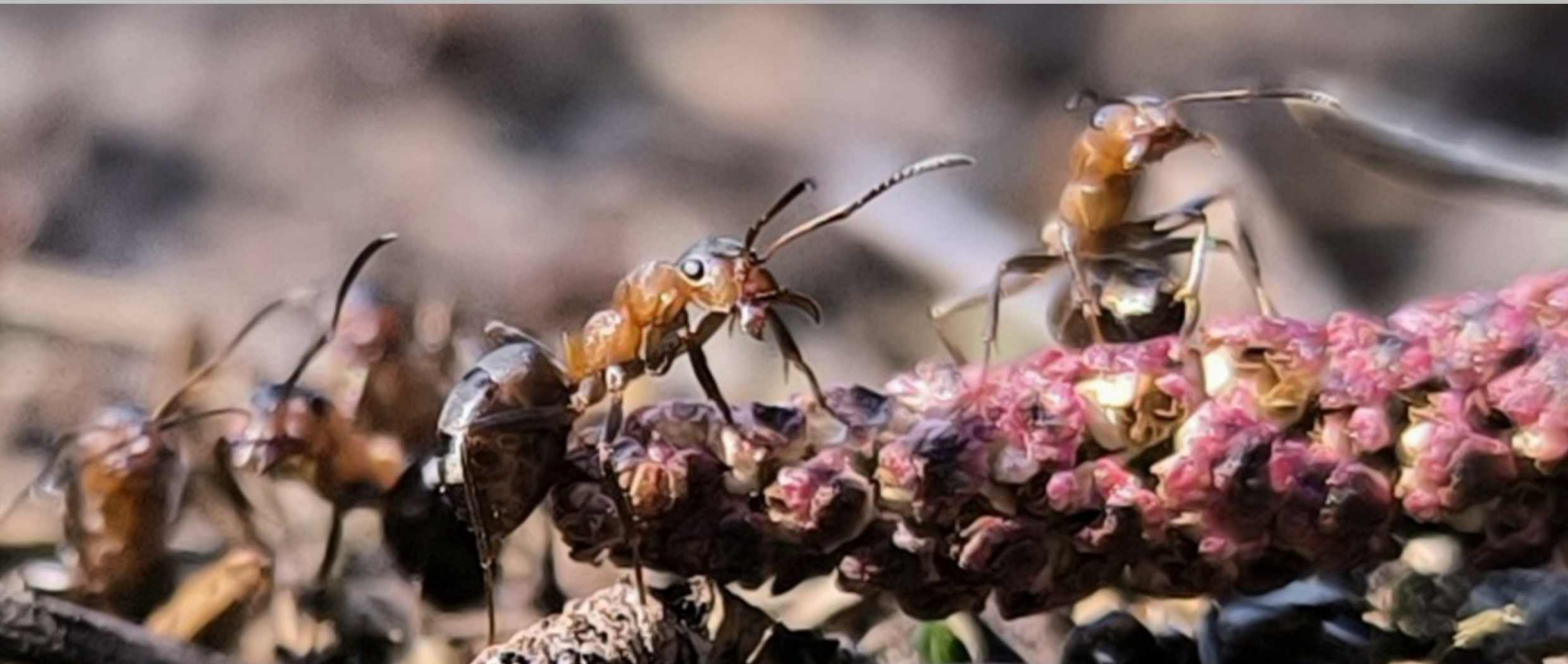
Спортивное общественное объединение
«Белорусская федерация ориентирования»
Адрес: 220015, г. Минск, ул. Одоевского, 115А,
пом. 268. УНП 100172873. ОКПО 00049354

Расчетный счет: BY21 UNBS 3015 1204 1310 4000 1933

Банк: Отделение №1 ЗАО "БСБ Банк", г. Минск, БИК (код банка): UNBS BY2X

Адрес банка: г. Минск, пл. Свободы, 4

Назначение платежа: Заявочный взнос на участие в соревнованиях «Гродненская лесная многодневка»



18-21.04.2026



@grodno_forest_day



ПРОЖИВАНИЕ

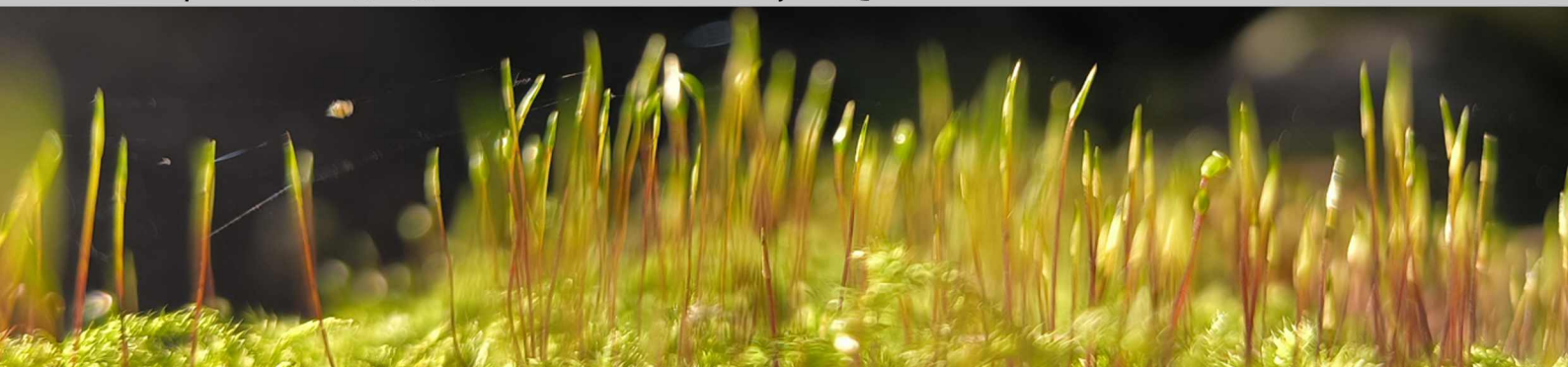
- 1. Горнолыжный комплекс «Коробчицкий Олимп».** Организованный палаточный лагерь.
Стоимость: 5р/сутки/чел Телефон: +375295490491, <https://gokcor.by/services/gornolyzhnyj-kompleks/>
- 2. Лагерь «Зорька».** Домики с комнатами по 8 и 9 человек. <https://ol-zorka.by/>
Стоимость: Комната (8 чел) - 307р/сутки/комната, комната (9чел) - 321р/сутки/комната.
Телефон: 80152685577 (если не поднимают, то перезвоните, администратор бывает на территории).
- 3. База отдыха «Дом Рыбака».** Гостиница. Номера 2х местные и 3х местные.
Стоимость: 2х местный номер - 50-60р/сутки/номер, 3х местный - 30-80р/сутки/номер.
Телефон: +375295812282, <https://www.grodno-hunting.by/>
- 4.** Так же возможно самостоятельно разместиться в гостиницах и хостелах г.Гродно cityrent.by

ТРЕНИРОВКИ

Организаторы готовы предоставить карты с дистанциями для проведения тренировок и сборов по предварительной договоренности. Контактный e-mail: dmitrykrapivko@gmail.com

КОНТАКТЫ

Организационные вопросы: Крапивко Дмитрий +375295664479 e-mail: dmitrykrapivko@gmail.com
Секретарь: Крапивко Татьяна +375297816818 e-mail: yltrat@mail.ru
Заявки: Крючкова Надежда +375292704133 e-mail: yltrat@mail.ru



18-21.04.2026



@grodno_forest_day



ПАРТНЕРЫ

BS | **Белявский**
экономические споры

Nivasan

MYSPOR

ПРИ ПОДДЕРЖКЕ



18-21.04.2026



@grodno_forest_day

6-7.06.26

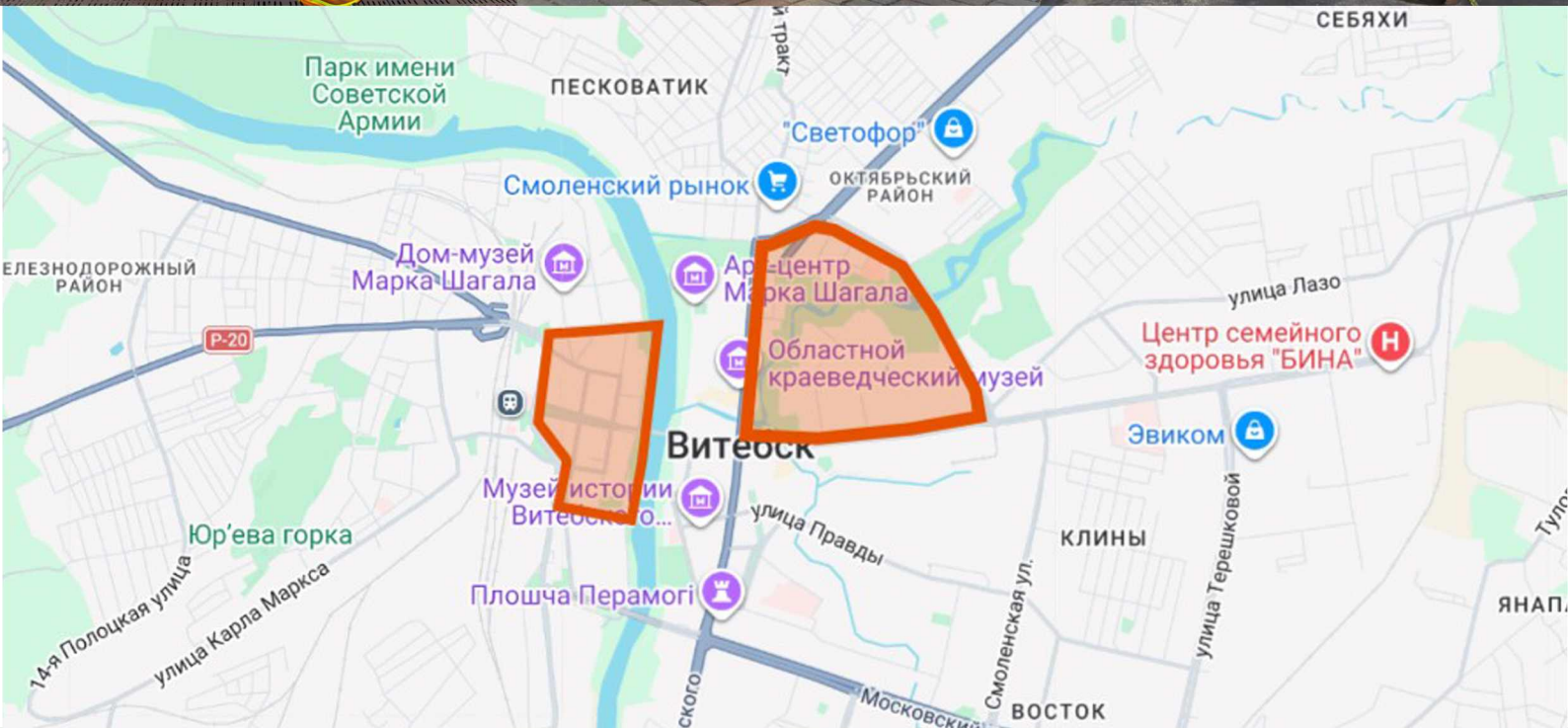
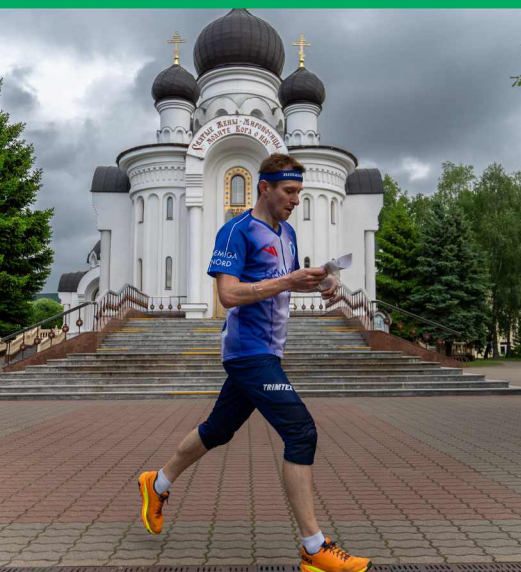


ЧЕМПИОНАТ БЕЛАРУСИ СПРИНТ ВИТЕБСК'26

1/3
КВАЛИФИКАЦИЯ
спринтерская дистанция
06.06.2026 (суббота)

2/3
ФИНАЛ
спринтерская дистанция
06.06.2026 (суббота)

3/3
ЭСТАФЕТА
07.06.2026 (воскресенье)



6-7.06.2026



@sprint_championship

27.06.2026

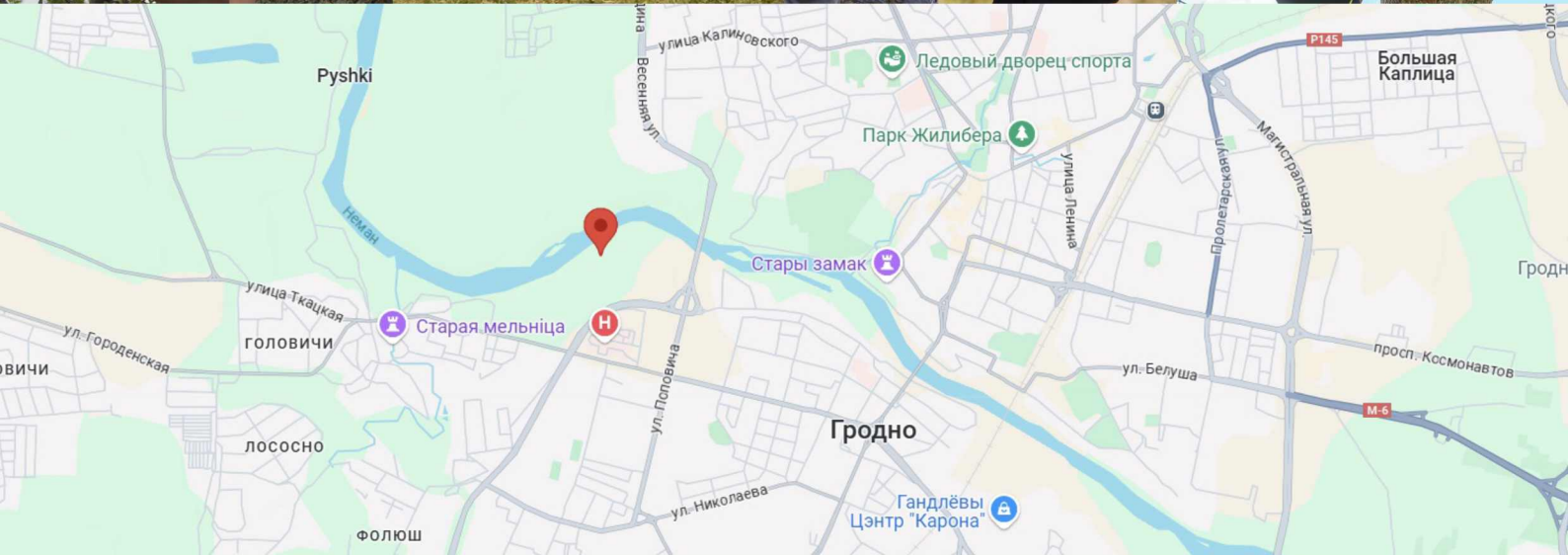


1/4
**Трасса
"Красная"**
6 часов, велосипед

2/4
**Трасса
"Синяя"**
4 часа, велосипед

3/4
**Трасса
"Желтая"**
2,5 часа, бегом

4/4
**Трасса
"Зеленая"**
1,5 часа, семейная



27.06.2026