

Техническая информация  
Бюллетень № 3

# ORION SPRING-2026

Открытый командный чемпионат  
Минской области



Логойский район и г. Минск

4-5 апреля 2026 года

# Техническая информация

## Открытые соревнования по спортивному ориентированию «ORION SPRING»

Этап Кубка БФО на спринтерских дистанциях,  
Этапы Кубка БФО среди ветеранов,  
Этапы республиканского юношеского рейтинга

Спортивное общественное объединение “Белорусская федерация ориентирования”, СКО «Орион», КСО «Белая Русь», приглашают вас принять участие в соревнованиях, которые пройдут в Логойском районе и городе Минске.

### **Цели и задачи:**

---

- определение сильнейших спортсменов;
- популяризация и развитие спортивного ориентирования в Республике Беларусь;
- повышение уровня мастерства спортсменов и команд;
- массовое привлечение к занятиям физической культурой и спортом;
- формирование здорового образа жизни.

### **Организаторы:**

---

- Главный судья: Морозов Андрей +375296380669
- Главный секретарь: Холод Елена +375445472241, [kholad.alena2@gmail.com](mailto:kholad.alena2@gmail.com)
- Зам. главного судьи по дистанциям: Мурашко Андрей
- Начальники дистанций: средняя – Герасимов Владимир, спринт – Корольчук Максим
- Инспектор: Хромых Иван
- Контролёр федерации: Давидович Дмитрий
- Жюри соревнований: Давидович Дмитрий, Ванькевич Дмитрий, Полекшанова Дарья

### **Программа соревнований:**

---

Соревнования проводятся 4-5 апреля 2026 года в Логойском районе и г. Минске.

#### **4 апреля 2026 года (суббота)**

**11.00 – 15.30** Работа мандатной комиссии на месте старта 1-го дня.

Участники, имеющие свои чипы, могут пройти регистрацию после финиша.

**12.00** Открытие соревнований.

**12.30** Начало старта Спартакиады Логойского района

**13.00** Начало старта на средней дистанции.

Этапы Кубка БФО среди ветеранов, республиканского юношеского рейтинга.

#### **5 апреля 2026 года (воскресенье)**

**10.00 – 12.00** Работа мандатной комиссии на месте старта 2-го дня.

**11.00** Начало старта на спринтерской дистанции.

Этап Кубка БФО на спринтерских дистанциях, Кубка БФО среди ветеранов, республиканского юношеского рейтинга.

**14.00** Награждение победителей и призеров. Церемония закрытия соревнований.

## Участники:

К участию допускаются спортсмены команд клубов, КФК, учебных заведений, учреждений дополнительного образования, прочих коллективов, а также спортсмены, участвующие в соревнованиях лично.

Личные соревнования проводятся по следующим возрастным группам: МЖ 10, 12, 14, 16, 18, 20, 21, 35, 40, 45, 50, 55, 60, 65, 70, 75, 80, Open 1, Open 2, Open 3.

При заявке в группу 3-х человек и менее группа объединяется с соседней возрастной группой. При этом результаты Кубков Федерации считаются по отдельным протоколам результатов для объединенных возрастных групп.

В Кубке БФО на спринтерских дистанциях участвуют спортсмены групп МЖ 18, 20, 21, 35, 40 (дистанции оба дня одинаковые соответственно у мужчин и женщин этих групп).

Согласно Положения о юношеском рейтинге: очки начисляются только участникам, которые в рейтинговых соревнованиях соревнуются по своей возрастной группе или на одну группу старше. Участникам рейтинга из групп МЖ18 присваиваются очки при участии в группах МЖ20 и МЖ21.

Спортсмены 2012-2015 гг. рождения допускаются к участию в конкурсе в группы М18, Ж18 при наличии не ниже II разряда (согласно п.11.6 Правил соревнований).

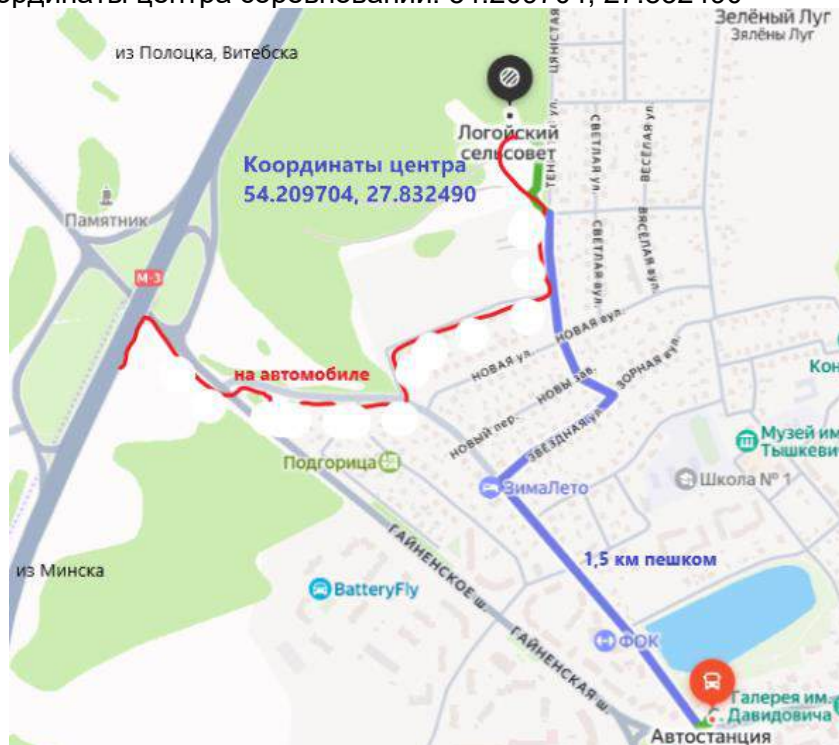
## Общественный транспорт к аренам соревнований:

### **1-й день. 04.04.2026**

До автовокзала г. Логойск: Маршрутки: 2193, 2198 - расписание: <https://logojsk-minsk.by>  
Автобусами: 451 (с ДС Славинского или от ост. «Метро Восток»), 461.

Далее 1,5 км согласно схеме до центра соревнований.

Заезд на автомобилях с трассы Минск-Полоцк – 1,5 км от развязки 2-го съезда в Логойск. Координаты центра соревнований: 54.209704, 27.832490



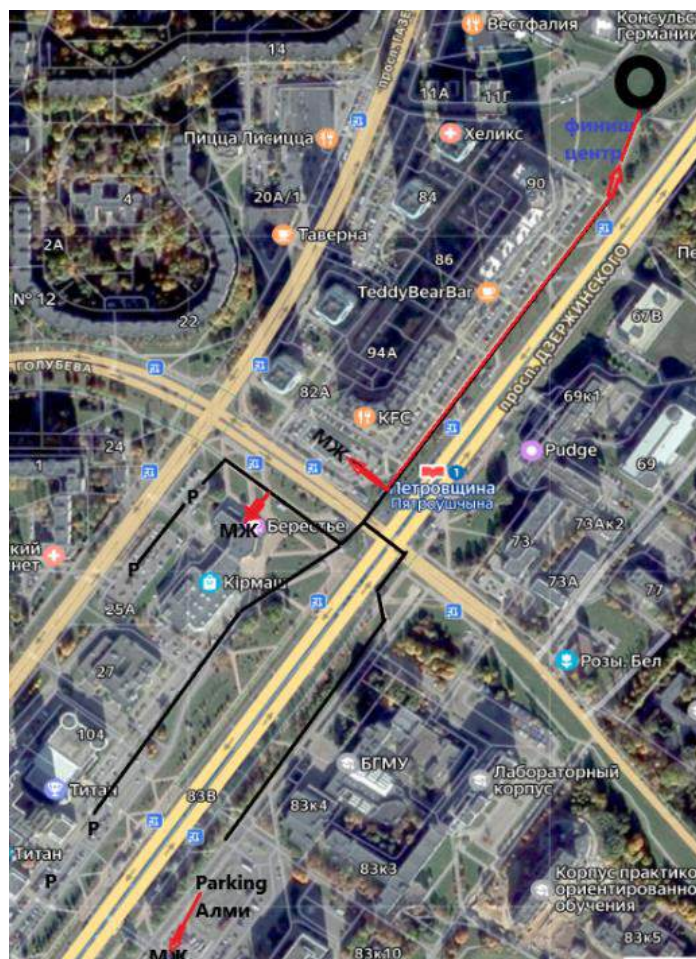
### **2-й день. 05.04.2026 – спринтерская дистанция**

До остановки общественного транспорта "Станция метро Петровщина": Метро;

Автобусами: 38, 57, 74, 75, 84, 103;

Троллейбусами: 10, 32, 36, 40, 40а, 45, 64, 90.

Далее 500 метров до центра соревнований вдоль проспекта Дзержинского (см схему).



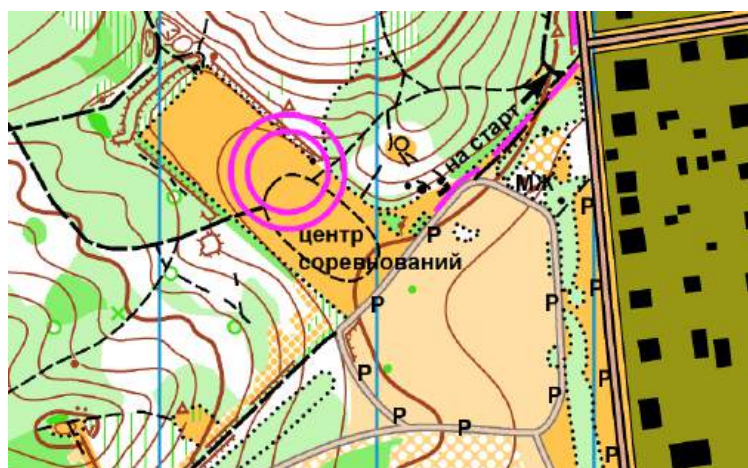
### **Местность и места арен соревнований:**

## **1-й день – «Логойск-2».**

**04.04.2026 – средняя дистанция: планировка – Герасимов Владимир.**

**Координаты центра соревнований: 54.209704, 27.832490**

Парковка транспорта вдоль дороги возле центра соревнований (заезжать по круговой дороге по часовой стрелке), а также вдоль улицы между лесом и домами логойского микрорайона «Зеленый Луг». Въезд в лес запрещен из-за противопожарной опасности!



Организаторы предоставляют палатку для переодевания. Туалеты расположены в центре соревнований (недалеко от финиша). От центра соревнований до старта по маркировке 400 метров. Используйте указатели.

Район соревнований представляет собой лесную зону с хорошо развитой дорожной сетью. Рельеф конечно-моренный сильнопересеченный с максимальным набором на склоне до 60 метров. Грунт мягкий, растительность в основном представляет собой сосновый лес с подлеском хорошей и средней проходимости, с небольшими участками труднопроходимого елового леса. Опасные места: автотрасса М3 Минск-Витебск по западному обрезу карты. На юге карты места произрастания борщевика, показанные знаком 709 «Постоянно запрещенный для бега район» (красная штриховка). Перегоны дистанции через них не проходят, но при потере ориентировки категорически запрещено забегать в зону действия знака – чтобы не получить опасных для жизни ожогов.

При потере ориентировки аварийный азимут – на восток до частного сектора микрорайона «Зелёный луг» и далее по асфальту на юг вдоль улицы Тенистой до района финиша. Рекомендуется закрытая форма одежды, шиповки. При выборе одежды руководствоваться прогнозом погоды.

## 2-й день – «Метро Петровщина».

**05.04.2026 – спринтерская дистанция: планировка – Корольчук Максим.**

*Координаты центра соревнований: 53.868550, 27.489222.*

*Координаты рекомендуемой большой парковки магазина «Алми» с восточной стороны проспекта Дзержинского (500 метров от южного края карты): 53.861111, 27.483177.*

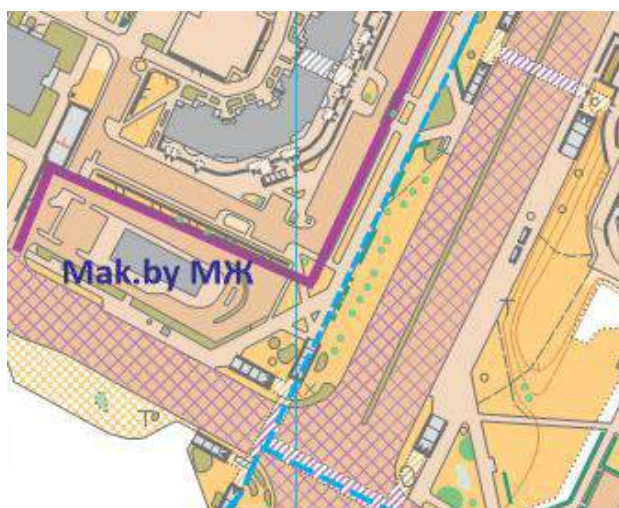
Можно также воспользоваться меньшими по размеру парковками возле ТЦ «Титан», «Кирмаш» и кинотеатра «Берестье» западной стороны пр. Дзержинского (см схему). Общедоступные туалеты расположены в Алми, ТЦ «Титан» (2-й этаж), кинотеатре «Берестье», а также туалет в Mak.by для клиентов (при приобретении еды).

Движение к центру соревнований строго вдоль западной стороны проспекта Дзержинского (вход в зону соревнований – микрорайон до старта запрещен). При нарушении – отстранение от соревнований или аннулирование результата.

### **Вход в карту с парковок к югу от карты**

Движение к центру соревнований по синей линии только с западной стороны пр. Дзержинского (вход за красную линию запрещен).

### **Арена соревнований спринта**



Организаторы предоставляют палатку для переодевания в центре соревнований. Рекомендуется закрытая форма одежды, обувь на усмотрение участников. При выборе одежды руководствуйтесь прогнозом погоды.

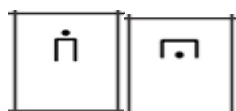
Район соревнований ограничен улицами с очень интенсивным движением. Представляет собой преимущественно урбанистическую территорию как жилой застройкой, так и банки, административные здания с множеством магазинов, консульство Германии, международный бизнес-центр с рестораном «Вестфалия», другие заведения общественного питания Мак.бу, KFC, многоуровневые гаражи. Хорошо развита сеть дорожек и тропинок, преобладающая часть которых заасфальтирована. Пробегаемость и видимость в основном хорошая. В современных зданиях много лестниц и территорий вторых этажей под открытым небом, используемых для бега и постановки КП.

- Пояснения по некоторым условным знакам на карте:

Обратите внимание на использование знака 512.3 «Территория, преодолимая на двух уровнях» (треугольники показывают место, где можно войти/выбежать на нижнем уровне). Серая штриховка внутри здания – это арка внутри дома



При постановке КП на такой двухуровневой территории в легендах (в столбце G) используются знаки:



обозначающие соответственно постановку КП на верхнем / нижнем уровне

- У всех групп пересечение проспекта Дзержинского только через туннель подземного перехода. Красная линия перегона изломана к месту прохождения через подземный переход. Асфальт в районе туннеля – двухуровневый:



Встречное движение в туннеле на дистанции не предусмотрено. Но будьте осторожны – придерживайтесь правой стороны; при необходимости обгоняйте соперников в туннеле подземного перехода слева. Будьте внимательны и осторожными по отношению к гуляющим гражданам.

Проспект Дзержинского, а также другие улицы с интенсивным движением, ограничивающие карты, показаны знаком 709 «Закрытая зона» (сетка красного цвета) – пересекать их в наземной части запрещено.

- Также напоминаем, что через запрещенные для преодоления другие знаки (непреодолимые заборы, кусты, «оливка» и т.п.) двигаться запрещено согласно Правил соревнований. **На дистанции будет фотоконтроль!**

**Карты:** герметизированы. Участник берет карту после сигнала старта самостоятельно.

**1-й день. 04.04.2026 – средняя дистанция**

Карта «Логойск-2», ISOM 2017, масштаб 1:5000, сечение 2м, Автор – Горкалюк Николай (2016), корректировка – Герасимов Владимир, Корольчук Максим, Мурашко Андрей, Савицкий-Шостак Макар (2025-2026). Формат А4. Герметизированы.

**2-й день. 05.04.2026 – спринтерская дистанция**

Карта «Метро Петровщина», ISSprOM 2019-2, масштаб 1:4000, сечение 2м. Автор – Корольчук Максим (2025-2026). Формат А4. Герметизированы.

**Параметры дистанций Orion Spring'26:**

Согласно Правил соревнований параметры дистанций на средней дистанции по кратчайшему пути («по птичке»), на спринтерской дистанции – по оптимальному пути.

04.04.2026, средняя дистанция				05.04.2026, спринт			
Группа	Длина, км - КП	Группа	Длина, км - КП	Группа	Длина, км - КП	Группа	Длина, км - КП
M10	1,3 - 6	Ж10	1,3 - 6	M10	1,5 - 9	Ж10	1,5 - 9
M12	2,1 - 9	Ж12	2,1 - 9	M12	2,2 - 11	Ж12	2,2 - 11
M14	2,6 - 13	Ж14	2,4 - 10	M14	2,4 - 14	Ж14	2,4 - 14
M16	3,6 - 18	Ж16	3,0 - 12	M16	3,0 - 20	Ж16	2,5 - 17
M18	4,5 - 21	Ж18	3,9 - 20	M18	3,4 - 22	Ж18	3,1 - 20
M20	4,5 - 21	Ж20	3,9 - 20	M20	3,4 - 22	Ж20	3,1 - 20
M21	4,5 - 21	Ж21	3,9 - 20	M21	3,4 - 22	Ж21	3,1 - 20
M35	4,5 - 21	Ж35	3,9 - 20	M35	3,4 - 22	Ж35	3,1 - 20
M40	4,5 - 21	Ж40	3,9 - 20	M40	3,4 - 22	Ж40	3,1 - 20
M45	3,6 - 18	Ж45	2,6 - 13	M45	3,0 - 20	Ж45	2,5 - 17
M50	3,6 - 18	Ж50	2,6 - 13	M50	3,0 - 20	Ж50	2,5 - 17
M55	3,0 - 12	Ж55	2,4 - 10	M55	2,5 - 17	Ж55	2,4 - 14
M60	3,0 - 12	Ж60	2,4 - 10	M60	2,5 - 17	Ж60	2,4 - 14
M65	2,6 - 13	Ж65	1,7 - 8	M65	2,5 - 17	Ж65	1,7 - 11
M70	2,6 - 13	Ж70	1,7 - 8	M70	2,5 - 17	Ж70	1,7 - 11
M75	2,4 - 10	Ж75	1,7 - 8	M75	2,4 - 14	Ж75	1,7 - 11
M80	2,4 - 10	Ж80	1,7 - 8	M80	2,4 - 14	Ж80	1,7 - 11
Open 1	4,5 - 21			Open 1	3,0 - 20		
Open 2	3,6 - 18			Open 2	2,4 - 14		
Open 3	2,1 - 9			Open 3	1,5 - 9		
Контрольное время 120 минут				Контрольное время 50 минут			

## **Старт:**

---

В 1-й день разминка разрешена вдоль асфальтированной дороги между финишем и стартом – 400 метров. В зоне разминки расположены туалеты (см указатели).

Во 2-й день – разминка на открытом пространстве вокруг центра соревнований до зоны финиша (ориентировочная длина разминочного круга 300-330 метров). Расстояние во 2-й день от финиша до предстарта – 50 метров

На спринтерской дистанции – предстарт за 10 мин до времени старта согласно стартового протокола. Далее участник через подземный переход пересекает проспект Дзержинского и движется 400 метров по маркировке до места старта. В стартовом коридоре получает дополнительную легенду и стартует на своей минуте.

Стартовый интервал на средней дистанции – 1-2 мин в зависимости от группы, в спринте – 1 мин.

Участник берет карту после сигнала старта самостоятельно.

Со старта двигаться по маркировке до пункта К (начала ориентирования).

## **Легенды:**

---

Впечатаны в карту и дополнительно выдаются в стартовом коридоре.

## **Система отметки:**

---

На соревнованиях используется электронная отметка SPORTident. Бесконтактная отметка SI-Air+ будет активна.

Организаторы могут предоставить чипы в аренду на время соревнований (стоимость обслуживания SPORTident и арендных чипов входит в стоимость заявочного взноса).

Арендные чипы SI-Air+ предоставляются, в первую очередь, участникам этапа Кубка БФО по спринту (группы МЖ 18, 20, 21, 35, 40).

В случае утери арендованного чипа участник обязан возместить его стоимость (SI – 120 руб., SI-Air+ – 240 руб.).

On-line трансляция на сайте <https://live.obelarus.net/>

## **Заявочный взнос на организацию и проведение соревнований:**

---

<b>Группа</b>	<b>2 дня</b>	<b>1 день</b>
МЖ 10-18, Орел (дети до 2008 г.р.)	25 руб.	15 руб.
МЖ 21-55, Орел (взрослые от 2007 г.р.)	50 руб.	25 руб.
МЖ 20, 60-80	35 руб.	20 руб.

Заявочный взнос можно оплатить на месте регистрации или по безналичному расчету.

Получатель: СОО «Белорусская федерация ориентирования»

Адрес: 220015, г. Минск, ул. Одоевского, 115А, пом. 268.

УНП: 100172873. ОКПО 00049354

Банк: Отделение №1 ЗАО "БСБ Банк", г. Минск, БИК (код банка): UNBS BY2X

Расчетный счет: BY21 UNBS 3015 1204 1310 4000 1933

Назначение платежа: Заявочный взнос на организацию соревнований «Orion Spring».

### ***Порядок организации медицинского обеспечения:***

---

Представители команд и сами участники несут персональную ответственность за свою жизнь и здоровье. Участники, которые не предоставили медицинскую справку либо не включены в заявку, заверенную врачом, до старта предоставляют расписку участника соревнований о личной ответственности за своё здоровье.

В центре соревнований будет находиться судья, способный оказать первую медицинскую помощь. Медицинская аптечка будет находиться на финише.

### ***Меры безопасности:***

---

Соревнования пройдут в лесной зоне отдыха и жилых микрорайонах.

Участники обязаны соблюдать правила дорожного движения, быть осторожными при пересечении внутриворотовых проездов с малоинтенсивным движением, соблюдать технику безопасности при движении вдоль крутых склонов и обрывов, беречь окружающую среду, соблюдать правила и нормы пожарной безопасности.

В 1-й день соревнований запрещается выходить на автотрассу М3 Минск-Витебск. Также запрещено забегать в зону действия знака «Постоянно запрещенный для бега район» (красная штриховка) – на юге карты этим знаком показаны места произрастания борщевика (перегоны дистанции через них не проходят).

Во 2-й день проспект Дзержинского разрешено пересекать только через подземные переходы – при движении на старт и на дистанции красная линия перегона изломана к месту прохождения через подземный переход.

### ***Порядок подачи протестов и их рассмотрение:***

---

Представитель команды или участник соревнований может опротестовать результат соревнований в случае нарушения правил соревнований или судейских ошибок, повлекших существенные изменения в определении личных или командных мест.

Протесты рассматриваются жюри соревнований. Несвоевременно поданные протесты не рассматриваются.

### ***Подведение итогов:***

---

Итоги в личном зачете подводятся по сумме времени 2-х дней соревнований (в случае равенства – по лучшему результату на спринтерской дистанции).

Победители и призеры открытых соревнований ORION SPRING в возрастных группах МЖ10-80 награждаются медалями и призами.

Проводится награждение денежными премиями победителей и призеров по результатам этапа Кубка Федерации по спринту 05.04.2026 в абсолютном зачете (на общих дистанциях групп М 18, 20, 21, 35, 40 и Ж 18, 20, 21, 35, 40).

***Удовольствия от качественного ориентирования!***

***ДО ВСТРЕЧИ НА СТАРТАХ!***