



БЕЛАРУССКАЯ ФЕДЕРАЦИЯ ОРИЕНТИРОВАНИЯ

Чемпионат Республики Беларусь (длинная и средняя дистанции), этапы Кубка БФО (элита, юниоры), этапы Суперкубка БФО «Кубок Сильван Люкс 2025»

Техническая информация

8 – 10 августа 2025 года, Логойский район

Министерство спорта и туризма Республики Беларусь, СОО «Белорусская федерация ориентирования», клуб спортивного ориентирования «Сильван Люкс» приглашают принять участие в **Чемпионате Республики Беларусь**, который состоится в Логойском районе Минской области с 8 по 10 августа 2025 года.

Центр соревнований

9 августа Логойский район Минской области, деревня Малиновка (координаты: 54.468493, 27.961378). 10 августа Логойский район Минской области, деревня Камено (координаты: 54.414531, 28.048756).

Программа соревнований

8 августа 2025 г. (пятница)

- Приезд участников. Размещение

9 августа 2025 г. (суббота)

- до 12.00 Приезд участников. Прохождение мандатной комиссии на месте старта длинной дистанции.
- 12.15 Открытие соревнований
- 13.00 Лично-командные соревнования на длинной дистанции.

10 августа 2025 г. (воскресенье)

- 11.00 Лично-командные соревнования на средней дистанции.
- до 15:00 Награждение победителей и призеров. Закрытие соревнований.

Оргкомитет

- Гл. судья – Рябцев Андрей, тел.: +375296321907.
- Гл. секретарь – Кевра Анастасия, тел.: +375257381524 (email: silwanliuks@gmail.com).
- Зам. главного судьи по дистанциям – Давидович Дмитрий.
- Контролер БФО – Яковлев Андрей.
- Инспектор – Пилипчук Алексей.

Состав жюри:

- Яковлев Андрей
- Михалкин Дмитрий
- Кунцевич Наталья

Участники

Группы: М21Е, М21А, М21В, Ж21Е, Ж21А, Ж21В.

МЖ 14,16,21,40,50,60,70, Open 1, Open 2.

К участию допускаются спортсмены в составе команд клубов СОО «БФО» (далее – клубы), сборных областей и г. Минска (далее – областей), а также спортсмены, выступающие в личном зачете. Спортсмены должны являться членами СОО «БФО» и оплатить членский взнос за 2025 год.

Спортсмены, не являющиеся членами СОО «БФО» либо не оплатившие членский взнос за 2025 год, допускаются к участию в соревнованиях вне конкурса.

Состав команд не ограничен.

В группы МЕ и ЖЕ на длинной дистанции допускаются спортсмены, имеющие квалификацию КМС и выше. В порядке исключения, по решению Главной судейской коллегии в группу Е могут быть допущены спортсмены, имеющие квалификацию I спортивного разряда, а также иностранные спортсмены.

Спортсмены, не достигшие совершеннолетия (2013 г.р. и старше по решению ГСК могут быть допущены к соревнованиям в конкурсе при наличии письменного согласия одного из родителей и медицинской справки о состоянии здоровья, подтверждающей отсутствие медицинских противопоказаний к занятию ориентированием спортивным.

В стартовом протоколе будет сформирована «красная» группа, в которую входят 12 первых по рейтингу кубка БФО (элита) спортсменов на дату окончания заявки, а также призеры на соответствующих дистанциях на Чемпионате Республики Беларусь в 2024 году. «Красная» группа располагается в конце стартового протокола.

Карты

Длинная дистанция: спортивная карта «Городец», составители: Воробей Сергей, Усенко Сергей, Бригинец Константин, 2018-2022 гг. Корректировка: Лабчевский Алексей 2022-2023 гг., Давидович Дмитрий 2025 г. Сечение рельефа – 5 метров.

Предыдущая версия карты: <http://rg.obelarus.net/cgi-bin/reitti.cgi?act=map&id=431&kieli=>

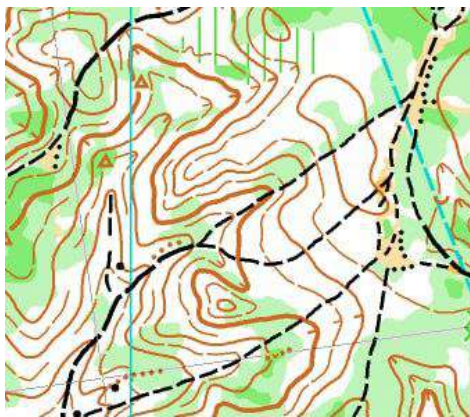


Аварийный азимут: на юг до грунтовой дороги Коргово – Городец.

Карты герметизированы.

Средняя дистанция: спортивная карта «Камено», составитель: Воробей Сергей, 2022-2025 гг. Сечение рельефа – 5 метров.

Предыдущая версия карты: <http://rg.obelarus.net/cgi-bin/reitti.cgi?act=map&id=492&kieli=>



**Аварийный азимут: на юг до д. Камено.
Карты герметизированы.**

Местность

Карта «Городец»

Лес преимущественно хвойных пород, преимущественно средней проходимости. Закрытая на 90%. Открытые пространства представляют собой вырубку или заросшие труднопробегаемой растительностью поля (местами с крапивой). Имеются свежеспаваленные деревья, необозначенные на карте. Дорожная сеть развита средне, дороги на заросших полях в некоторых местах трудно заметны. Микробугорки представляют из себя каменные насыпи. Местность сильно пересеченная, преобладают положительные крупные формы рельефа, перепады на склоне до 30 метров. Грунт твердый, местами каменистый.

Некоторые вырубки ограждены непреодолимым забором, обозначенным на карте соответствующих знаком.



Карта «Камено»

Лес преимущественно хвойный, преимущественно средней проходимости. Дорожная сеть среднеразвитая. Рельеф холмистый насыщенный, склоны высотой до 50-60 метров. Болотистых мест нет.

9 августа. Длинная дистанция

Старт

Старт раздельный. Расстояние от центра соревнований до старта – 500 метров по маркировке.



Парковка автомобилей вдоль грунтовой дороги (ставить машины только с одной стороны дороги, могут проезжать лесовозы и сельхоз техника).

Стартовый интервал – 3 мин. у групп МЖ21Е (2 – 3 мин. у остальных групп).

Схема старта:

- 4 мин очистка чипа.
- 3 мин проверка чипа, получение легенды.
- 2 мин вход в стартовый коридор.
- 1 мин ожидание старта возле карт.

Подпитка

Предусмотрены 2 пункта подпитки на контрольных пунктах (можно оставить у судей личное питание) и 1 пункт подпитки, расположенный на возможных вариантах движения участников.

Финиш

Финиш по маркировке с последнего КП. Расстояние от финиша до центра соревнований – 600 метров. Считывание чипов в центре соревнований.

Легенды

Легенды впечатаны в карты и дополнительно выдаются участникам на старте.

Номера

Участники стартуют без нагрудных номеров.

Форма одежды

Рекомендуется закрытая форма одежды и обувь с шипами.

Туалеты

Расположены в центре соревнований

Параметры дистанций

Группа	Длина, км	Набор м	Кол-во КП	Масштаб	Номер пункта питания			Контрольное время
					1 (на КП 41)	2 (на КП 50)	3 (на дороге)	
M21E	14,9	380	20	1:15 000	9,9	0,6; 13,5	~ 6,0; ~ 12,9	210 мин
M21A	8,9	275	16	1:10 000	-	7,2	~ 5,4	180 мин
M21B	5,6	170	13	1:7 500	-	4,7	~ 1,2	180 мин
Ж21E	10,4	250	13	1:15 000	6,5	0,6; 9,6	~ 3,8; ~ 9,0	210 мин
Ж21A	7,4	230	15	1:10 000	-	6,2	~ 3,5	180 мин
Ж21B	4,4	130	9	1:7 500	-	3,3	-	180 мин
M14	3,8	100	8	1:7 500	-	-	~ 0,7	180 мин
M16	5,3	140	12	1:7 500	-	4,1	~ 0,8	180 мин
M21	8,9	275	16	1:10 000	-	7,2	~ 5,4	180 мин
M40	7,4	230	15	1:10 000	-	6,2	~ 3,5	180 мин
M50	6,4	195	14	1:10 000	-	5,2	~ 3,5	180 мин
M60	5,0	150	12	1:7 500	-	4,0	~ 0,6	180 мин
M70	4,4	130	9	1:7 500	-	3,3	-	180 мин
Ж14	3,1	80	7	1:7 500	-	-	~ 0,6	180 мин
Ж16	3,8	100	8	1:7 500	-	-	~ 0,7	180 мин
Ж21	7,4	230	15	1:10 000	-	6,2	~ 3,5	180 мин
Ж40	6,4	195	14	1:10 000	-	5,2	~ 3,5	180 мин
Ж50	5,0	150	12	1:7 500	-	4,0	~ 0,6	180 мин
Ж60	4,4	130	9	1:7 500	-	3,3	-	180 мин
Ж70	3,8	100	8	1:7 500	-	-	~ 0,7	180 мин
Open1	4,4	130	9	1:7 500	-	3,3	-	180 мин
Open2	5,6	170	13	1:7 500	-	4,7	~ 1,2	180 мин

Свою подпитку можно передать до 12.40 на пункты питания 1 и 2.

10 августа. Средняя дистанция

Старт

Старт раздельный. Расстояние от центра соревнований до старта – 2.200 метров по маркировке.



На арене соревнований парковка автомобилей вдоль дороги со стороны поля. Со стороны жилых частных домов **ПАРКОВКА ЗАПРЕЩЕНА**. Парковка на старте строго на разворотном кольце в конце улицы. Вдоль дороги **ПАРКОВКА ЗАПРЕЩЕНА**, возможно движение строительной техники.

Стартовый интервал – 2 мин.

Схема старта:

- 4 мин очистка чипа.
- 3 мин проверка чипа, получение легенды.
- 2 мин вход в стартовый коридор.
- 1 мин ожидание старта возле карт.

Опасные места

Места с мусором и осиное гнездо, обозначенные на карте знаком запрещенной территории.

Легенды

Легенды впечатаны в карты и дополнительно выдаются участникам на старте.

Номера

Участники стартуют без нагрудных номеров.

Форма одежды

Рекомендуется закрытая форма одежды и обувь с шипами.

Туалеты

Расположены в центре соревнований и в районе старта.

Параметры дистанций

Группа	Длина, км	Набор, м	Кол-во КП	Масштаб	Контрольное время, мин
M21E	5,4	240	24	1:10 000	100
M21A	4,7	190	18	1:10 000	100
M21B	3,3	130	14	1:7 500	100
Ж21E	4,2	190	19	1:10 000	100
Ж21A	3,8	150	16	1:10 000	100
Ж21B	2,7	95	10	1:7 500	100
M14	2,7	95	10	1:7 500	120
M16	3,3	130	14	1:7 500	120
M21	4,7	190	18	1:10 000	120
M40	4,7	190	18	1:10 000	120
M50	3,9	155	16	1:7 500	120
M60	3,8	150	16	1:7 500	120
M70	3,1	110	13	1:7 500	120
Ж14	2,5	95	9	1:7 500	120
Ж16	2,7	95	10	1:7 500	120
Ж21	3,8	150	16	1:10 000	120
Ж40	3,8	150	16	1:10 000	120
Ж50	3,3	130	14	1:7 500	120
Ж60	3,3	130	14	1:7 500	120
Ж70	2,7	95	10	1:7 500	120
Open1	3,3	130	14	1:7 500	120
Open2	3,9	155	16	1:7 500	120

Подведение итогов

Итоги командного первенства подводятся параллельно в зачете среди областей и среди клубов. Очки начисляются согласно таблице №1 Положения о проведении республиканских спортивных соревнований по ориентированию спортивному на 2025 год. В зачет идут по 3 лучшим результатам у мужчин и женщин на длинной и средней дистанциях.

Таблица №1

Место	1	2	3	4	5	6	7	8	9	10	11	12...
Очки Группа МЖ 21E	100	97	94	91	89	87	85	83	81	80	79	78...
Очки Группа МЖ 21A	70	67	64	61	59	57	55	53	51	50	49	48...
Очки Группа МЖ 21B	50	47	44	41	39	37	35	33	31	30	29	28

Награждение

Команды, занявшие первое, второе и третье места, награждаются дипломами соответствующих степеней.

Победители и призеры в личном зачете по группам Е награждаются дипломами и медалями соответствующих степеней, ценными призами.

Победители и призеры в группах А, В награждаются памятными грамотами.

Отметка

На соревнованиях будет применяться электронная отметка SPORTIdent. Допускается участие с личными SI-чипами любой серии. Будет использоваться бесконтактная система SPORTIdent AIR+. Аренда чипов – бесплатно.

Заявка

Техническая заявка принимается через онлайн форму на сайте orient.by до 5 августа 2025 г. (23:59:59). Заявки после 5 августа не принимаются.

При прохождении мандатной комиссии должны быть представлены именные заявки, заверенные врачом, а также сертификат НАДА о прохождении антидопингового обучения.

Размещение

- Рекомендуем гостиницы горнолыжных комплексов Логойск (<https://logoisk.by>) и Силичи (<https://silichy.by>).
- Гостиницы г. Минска, г. Логойска, г.п. Плещеницы – бронирование мест самостоятельно.
- Полевой лагерь организован не будет, но будет возможность самостоятельно разместиться на предлагаемой территории с соблюдением всех требований по пожарной безопасности и санитарных норм.

Транспорт

Самостоятельно.

Медицинская помощь

Медицинский работник будет находиться в районе финиша.

Схема проезда 09.08.2025 г. (длинная дистанция)

