



## **БЕЛАРУССКАЯ ФЕДЕРАЦИЯ ОРИЕНТИРОВАНИЯ**

### **Соревнования по спортивному ориентированию «Кубок Сильван Люкс 2025»**

#### **Положение**

**8 – 10 августа 2025 года, Логойский район**

СОО «Белорусская федерация ориентирования», клуб спортивного ориентирования «Сильван Люкс» приглашают принять участие в соревнованиях по спортивному ориентированию «Кубок Сильван Люкс», которые состоятся в Логойском районе Минской области с 8 по 10 августа 2025 года.

#### **Цели и задачи**

- Определение сильнейших спортсменов.
- Популяризация физически активного образа жизни.
- Развитие спортивного ориентирования в Республике Беларусь.
- Создание событий для въездного спортивного туризма.

#### **Оргкомитет**

- Гл. судья – Рябцев Андрей, тел.: +375296321907.
- Гл. секретарь – Кевра Анастасия, тел.: +375257381524, email: silwanliuks@gmail.com.
- Зам. главного судьи по дистанциям – Давидович Дмитрий.
- Контролер БФО – Яковлев Андрей.
- Инспектор – Пилипчук Алексей.

#### **Центр соревнований**

9 августа – д. Малиновка Логойского района Минской области (координаты: 54.468493, 27.961378). 10 августа – д. Камено Логойского района Минской области (координаты: 54.414531, 28.048756).

#### **Программа соревнований**

##### **8 августа 2025 г. (пятница)**

- Приезд участников. Размещение

##### **9 августа 2025 г. (суббота)**

- до 12.00 Приезд участников. Прохождение мандатной комиссии на месте старта длинной дистанции
- 12.15 Открытие соревнований
- 13.00 Лично-командные соревнования на длинной дистанции по группам:  
МЖ 14,16,21,40,50,60,70
- 13.00 – 14.00 Старт групп Open 1, 2

## 10 августа 2025 г. (воскресенье)

- 11.00 Лично-командные соревнования на средней дистанции по группам: МЖ 14,16,21,40,50,60,70
- 11.30 – 12.30 Старт групп Open 1, 2
- до 15:00 Награждение победителей и призеров. Закрытие соревнований.

## Участники

К участию в соревнованиях приглашаются команды клубов, коллективов, ДЮСШ, внешкольных учреждений, городов, районов и областей, а также спортсмены, участвующие в соревнованиях лично.

Возрастные группы: МЖ 14,16,21,40,50,60,70, Open 1, 2.

- Группы МЖ21 будут совмещены с группами МЖ21А Чемпионата Республики Беларусь на длинной и средней дистанциях (техническая регистрация участников МЖ21 осуществляется через форму заявки на Чемпионат Республики Беларусь);
- Участники 35 лет и старше из групп МЖ21 получают очки в Кубок БФО среди ветеранов.

## Параметры дистанций

Параметры дистанций соответствуют по времени победителя согласно требованиям Правил соревнований (Приложение 6) (<http://orient.by/docs/86/576/>) соответственно для длинной и средней дистанций. Точные параметры будут опубликованы до окончания технической заявки.

Группа Open 1 – техническая сложность дистанций М16, Ж18.

Группа Open 2 – техническая сложность дистанций М14, Ж16.

## Подведение итогов

Итоги подводятся в личном зачёте (кроме групп Open 1, 2)

## Награждение

Победители и призеры в личном зачете (кроме групп Open 1, 2) определяются по сумме результатов двух дней и награждаются призами от КСО «Сильван Люкс».

## Отметка

На соревнованиях будет применяться электронная отметка SPORTIdent. Допускается участие с личными SI-чипами любой серии. Будет использоваться бесконтактная система SPORTIdent AIR+. Аренда чипов – бесплатно.

## Заявка

Техническая заявка принимается через онлайн форму на сайте СОО «БФО» <http://orient.by> до 5 августа 2025 года (23:59:59). Заявки после 5 августа не принимаются.

При прохождении мандатной комиссии должны быть представлены именные заявки, заверенные врачом.

## Размещение

- Рекомендуем гостиницы горнолыжных комплексов Логойск (<https://logoisk.by/>) и Силичи (<https://silichy.by/>).
- гостиницы г. Минска, г. Логойска, г.п. Плещеницы – бронирование мест самостоятельно.
- Полевой лагерь организован не будет, но будет возможность самостоятельно разместиться на предлагаемой территории с соблюдением всех требований по пожарной безопасности и санитарных норм.

## Транспорт

Самостоятельно.

## Карты

Длинная дистанция: «Городец», составители: Воробей Сергей, Усенко Сергей, Бригинец Константин, 2018 – 2022 гг., корректировка: Лабчевский Алексей, 2022 – 2023 гг., Давидович Дмитрий, 2025 г. Сечение рельефа – 5 метров.

Для различных групп будут использованы карты масштабов 1:10000, 1:7500.

Средняя дистанция: «Камено», составитель: Воробей Сергей, 2022 – 2025 гг. Сечение рельефа – 5 метров. Для различных групп будут использованы карты масштабов 1:10000, 1:7500.

## Местность

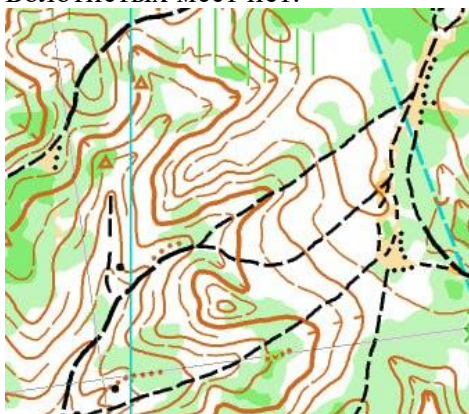
### Карта «Городец»

Лес преимущественно хвойных пород, преимущественно средней проходимости. Закрытая на 90%. Открытые пространства представляют собой свежие вырубки. Дорожная сеть развита средне. Микробугорки представляют из себя каменные насыпи. Местность сильно пересеченная, преобладают положительные крупные формы рельефа, перепады на склоне до 30 метров. Грунт твердый, местами каменистый.



### Карта «Камено»

Лес преимущественно хвойный, преимущественно средней проходимости. Дорожная сеть среднеразвитая. Рельеф холмистый насыщенный, склоны высотой до 50-60 метров. Болотистых мест нет.



## Форма одежды

Рекомендуется закрытая форма одежды и обувь с шипами.

## **Финансирование**

Расходы, связанные с организацией и проведением соревнований, несут организаторы. Расходы по участию спортсменов и представителей команд в соревнованиях (целевой взнос, проезд, питание, размещение) несут командирующие организации.

### **Целевой взнос (бел. руб.):**

<b>Группа</b>	<b>2 дня</b>	<b>1 день</b>
МЖ 14-16	25	15
МЖ 21-50	50	25
МЖ 60-70	40	20
Open 1, 2	30	15

Штраф за неприехавшего участника – 50% от целевого взноса.

Оплата взноса – при прохождении мандатной комиссии.

Возможна оплата заявочного взноса по безналичному расчету на расчетный счет СОО «Белорусская федерация ориентирования»:

### **Реквизиты для проведения соревнований**

Спортивное общественное объединение «Белорусская федерация ориентирования».

Адрес: 220015, г. Минск, ул. Одоевского, 115А, пом. 268. УНП 100172873.

Расчетный счет: BY21 UNBS 3015 1204 1310 4000 1933. Банк: Отделение №1 ЗАО «БСБ Банк», г. Минск, БИК: UNBS BY2X. Адрес банка: г. Минск, пл. Свободы, 4.

Назначение платежа: Заявочный взнос на участие в Кубке Сильван Люкс 2025.

**Данное положение является официальным вызовом на соревнования**