



## БЕЛОРУССКАЯ ФЕДЕРАЦИЯ ОРИЕНТИРОВАНИЯ

### Чемпионат Республики Беларусь (длинная и средняя дистанции) этапы Кубка БФО (элита, юниоры) этапы Суперкубка БФО

### Приглашение

**8 – 10 августа 2025 года, Логойский район**

Министерство спорта и туризма Республики Беларусь, СОО «Белорусская федерация ориентирования», клуб спортивного ориентирования «Сильван Люкс» приглашают принять участие в **Чемпионате Республики Беларусь по спортивному ориентированию на длинной и средней дистанциях**, который состоится в Логойском районе Минской области с 8 по 10 августа 2025 года.

### Цели и задачи

- Определение сильнейших спортсменов.
- Популяризация физически активного образа жизни.
- Развитие спортивного ориентирования в Республике Беларусь.
- Создание событий для въездного спортивного туризма.

### Оргкомитет

- Гл. судья – Рябцев Андрей, тел.: +375296321907;
- Гл. секретарь – Кевра Анастасия, тел.: +375257381524, email: silwanliuks@gmail.com.
- Зам. главного судьи по дистанциям – Давидович Дмитрий.
- Контролер БФО – Яковлев Андрей.
- Инспектор – Пилипчук Алексей.

### Центр соревнований

9 августа – д. Малиновка Логойского района Минской области (координаты: 54.468493, 27.961378); 10 августа – д. Камено Логойского района Минской области (координаты: 54.414531, 28.048756).

### Программа соревнований

**8 августа 2025 г. (пятница)**

- Приезд участников. Размещение

**9 августа 2025 г. (суббота)**

- до 12.00 Приезд участников. Прохождение мандатной комиссии на месте старта длинной дистанции
- 12.15 Открытие соревнований
- 13.00 Лично-командные соревнования на длинной дистанции по группам:

МЖ21Е – Этап Кубка БФО (элита, юниоры), этап Суперкубка БФО;  
МЖ21А, В.

### 10 августа 2025 г. (воскресенье)

- 11.00 Лично-командные соревнования на средней дистанции по группам:  
МЖ21Е – Этап Кубка БФО (элита, юниоры), этап Суперкубка БФО;  
МЖ21А, В.
- до 15:00 Награждение победителей и призеров Чемпионата. Закрытие соревнований.

### Участники

Группы: М21Е, М21А, М21В, Ж21Е, Ж21А, Ж21В.

К участию допускаются спортсмены в составе команд клубов СОО «БФО» (далее – клубы), сборных областей и г. Минска (далее – областей), а также спортсмены, выступающие в личном зачете. Спортсмены должны являться членами СОО «БФО» и оплатить членский взнос за 2025 год.

Спортсмены, не являющиеся членами СОО «БФО» либо не оплатившие членский взнос за 2025 год, допускаются к участию в соревнованиях вне конкурса.

Состав команд не ограничен.

В группы М21Е и Ж21Е на длинной дистанции допускаются спортсмены, имеющие квалификацию КМС и выше. В порядке исключения, по решению Главной судейской коллегии в группу Е могут быть допущены спортсмены, имеющие квалификацию I спортивного разряда, а также иностранные спортсмены.

Спортсмены, не достигшие совершеннолетия (2013 г.р. и старше) по решению ГСК могут быть допущены к соревнованиям в конкурсе при наличии письменного согласия одного из родителей и медицинской справки о состоянии здоровья, подтверждающей отсутствие медицинских противопоказаний к занятию ориентированием спортивным.

В стартовых протоколах по каждому виду программы будет сформирована «красная» группа, в которую включаются 12 лучших спортсменов в Кубке БФО (элита) по текущему зачету на дату окончания заявки, а также призеры в соответствующих видах программы на чемпионатах Республики Беларусь 2024 года. «Красная» группа располагается в конце стартового протокола.

### Параметры дистанций

Параметры дистанций соответствуют по времени победителя требованиям Правил соревнований (Приложение 6) (<http://orient.by/docs/86/576/>) соответственно для длинной дистанции и средней дистанции.

### Подведение итогов

Итоги командного первенства подводятся параллельно в зачете среди областей и среди клубов. Очки начисляются согласно таблице №1 Положения о проведении республиканских спортивных соревнований по ориентированию спортивному на 2025 год. В зачет идут по 3 лучшим результатам у мужчин и женщин на длинной и средней дистанции.

Таблица №1

Место	1	2	3	4	5	6	7	8	9	10	11	12...
Очки Группа МЖ 21Е	100	97	94	91	89	87	85	83	81	80	79	78...
Очки Группа МЖ 21А	70	67	64	61	59	57	55	53	51	50	49	48...
Очки Группа МЖ 21В	50	47	44	41	39	37	35	33	31	30	29	28

### Награждение

Команды, занявшие первое, второе и третье места, награждаются дипломами соответствующих степеней.

Победители и призеры в личном зачете по группам Е награждаются дипломами и медалями соответствующих степеней, ценными призами.

Победители и призеры в группах А, В награждаются памятными грамотами.

## Отметка

На соревнованиях будет применяться электронная отметка SPORTIdent. Допускается участие с личными SI-чипами любой серии. Будет использоваться бесконтактная система SPORTIdent AIR+. Аренда чипов – бесплатно.

## Заявка

Техническая заявка принимается через он-лайн форму на сайте СОО «БФО» <http://orient.by> до 5 августа 2025 года (23:59:59).

Заявки после 5 августа не принимаются.

При прохождении мандатной комиссии должны быть представлены именные заявки, заверенные врачом, а также сертификат НАДА о прохождении антидопингового обучения.

## Размещение

- Рекомендуем гостиницы горнолыжных комплексов Логойск (<https://logoisk.by>) и Силичи (<https://silichy.by>).
- гостиницы г. Минска, г. Логойска, г.п. Плещеницы – бронирование мест самостоятельно.
- Полевой лагерь организован не будет, но будет возможность самостоятельно разместиться на предлагаемой территории с соблюдением всех требований по пожарной безопасности и санитарных норм.

## Транспорт

Самостоятельно.

## Карты

Длинная дистанция: спортивная карта «Городец», составители: Воробей Сергей, Усенко Сергей, Бригинец Константин, 2018-2022 г. Корректировка: Лабчевский Алексей 2022 – 2023 гг., Давидович Дмитрий 2025 г. Сечение рельефа – 5 метров.

Масштаб: МЕ, ЖЕ 1:15000, ЖА, МА 1:10000, МВ, ЖВ 1:7500.

Средняя дистанция: спортивная карта «Камено», составитель: Воробей Сергей, 2022 – 2025 гг. Сечение рельефа – 5 метров.

Для различных групп будут использованы карты масштабов 1:10000, 1:7500.

## Местность

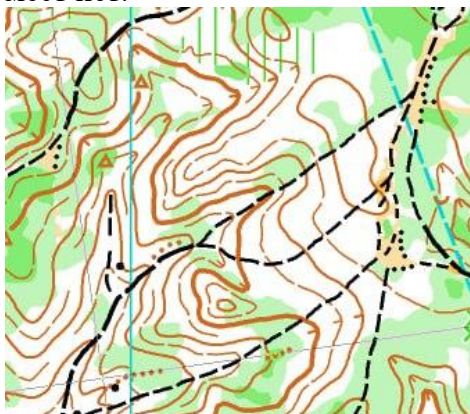
### Карта «Городец»

Лес преимущественно хвойных пород, преимущественно средней проходимости. Закрытая на 90%. Открытые пространства представляют собой свежие вырубki. Дорожная сеть развита средне. Микробугорки представляют из себя каменные насыпи. Местность сильно пересеченная, преобладают положительные крупные формы рельефа, перепады на склоне до 30 метров. Грунт твердый, местами каменистый.



## Карта «Камено»

Лес преимущественно хвойный, преимущественно средней проходимости. Дорожная сеть среднеразвитая. Рельеф холмистый насыщенный, склоны высотой до 50-60 метров. Болотистых мест нет.



## Форма одежды

Рекомендуется закрытая форма одежды и обувь с шипами.

## Финансирование

Расходы, связанные с организацией и проведением соревнований, несут организаторы. Расходы по участию спортсменов и представителей команд в соревнованиях (заявочный взнос, проезд, питание, размещение) несут командирующие организации.

### Заявочный взнос:

#### Длинная дистанция:

- МЕ, ЖЕ – 30 руб.
- МА, ЖА, МВ, ЖВ – 25 руб.

#### Средняя дистанция:

- МЕ, ЖЕ – 30 руб.
- МА, ЖА, МВ, ЖВ – 25 руб.

Штраф за неприехавшего участника – 50% от целевого взноса.

Оплата заявочного взноса – при прохождении мандатной комиссии.

Возможна оплата заявочного взноса по безналичному расчету на расчетный счет СОО «Белорусская федерация ориентирования»:

### Реквизиты для проведения соревнований

Спортивное общественное объединение «Белорусская федерация ориентирования».

Адрес: 220015, г. Минск, ул. Одоевского, 115А, пом. 268. УНП 100172873.

Расчетный счет: BY21 UNBS 3015 1204 1310 4000 1933. Банк: Отделение №1 ЗАО «БСБ Банк», г. Минск, БИК: UNBS BY2X. Адрес банка: г. Минск, пл. Свободы, 4.

Назначение платежа: Заявочный взнос на участие в ЧРБ на длинной и средней дистанции.

**Данное приглашение является официальным вызовом на соревнования**