

Брестский областной центр
туризма и краеведения детей
и молодежи

Брестский подснежник 2025

этап Кубка Белорусской федерации
ориентирования

этап Кубка Белорусской федерации
ориентирования на спринтерских дистанциях

этапы Кубка Белорусской федерации
ориентирования среди ветеранов

Брест
27-30.03.2025

Техническая информация

Оргкомитет соревнований приветствует Вас. Мы рады видеть Вас среди участников традиционных соревнований «Брестский подснежник - 2025» и готовы приложить все необходимые усилия, чтобы о пребывании на гостеприимной брестской земле у Вас осталось как можно больше хороших впечатлений.

Организаторы

- Главное управление по образованию Брестского облисполкома
- Управление спорта и туризма Брестского облисполкома
- Брестский областной центр туризма и краеведения детей и молодежи
- СОО «Белорусская федерация ориентирования»
- Брестская областная организация СОО «Белорусская федерация ориентирования»

Главная судейская коллегия

Главный судья

Копоть Олег

Главный секретарь

Безик Ирина

Заместитель главного секретаря

Тротюк Александр

Планировка дистанций

Стасевич Игорь (классическая)

Кушнеров Павел (средняя)

Копоть Олег (спринт)

Служба дистанций

Кушнеров Павел

Стасевич Игорь

Корнелюк Александр

Старший судья старта

Бедарев Вадим

Старший судья финиша

Климук Вадим

Электронная отметка

Пенкрат Виталий

Контролер СОО «БФО»

Яковлев Андрей

Инспектор

Солодкин Сергей (классическая)

Скиндер Людмила (спринт)

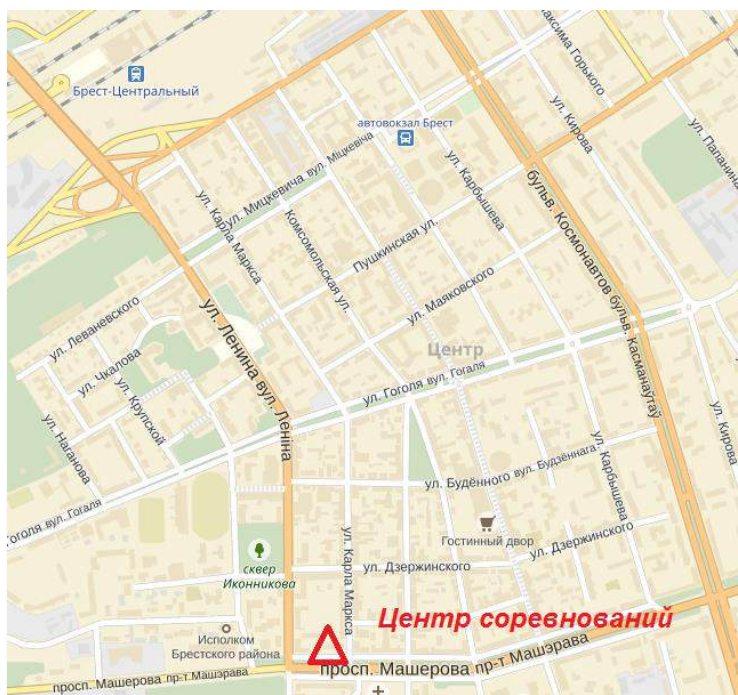
Жюри соревнований

Яковлев Андрей

Марченко Андрей

Ванькевич Дмитрий

Центр соревнований



Брестский областной центр туризма и краеведения детей и молодежи (БОЦДТиКДиМ), проспект Машерова, 22, г. Брест, Беларусь.

Широта

52°5'12"N (52.086532)

Долгота

23°41'14"E (23.687269)

Центр открыт с 10.00 утра 28 марта 2025 года.

Моб.: +375 (29) 507 16 91

(для организационных вопросов)

Электронная отметка

При проведении всех стартов используется электронная отметка SPORTident. За каждым спортсменом закрепляется один и тот же чип для отметки на все дни соревнований.

Чипы выдаются представителям команд при регистрации под расписку. Представители команд возвращают чипы в секретариат по окончании соревнований.

В случае утери чипа представитель оплачивает стоимость чипа. Онлайн-трансляция результатов соревнований будет вестись на сайте <http://live.obelarus.net>

Легенды

Легенды КП будут впечатаны в карты.

Легенды будут выдаваться в зоне старта во второй и третий день и будут крепиться на руку участников. Легенды первого дня соревнований будут даны при регистрации.

Карты на все дни соревнований герметизированы.

Программа соревнований

28 марта 2025

Пятница – Средняя дистанция – Брестский район (ж/д станция «Боровая», координаты 51.9563;23.8971)

10.00 – 12.00 Заезд участников, работа мандатной комиссии (в центре соревнований)

13.30 – 15.00 Работа мандатной комиссии (арена соревнований)

15.45 Старт первых участников на средней дистанции.

29 марта 2025

Суббота – Классическая дистанция – Малоритский район.

09.45 Подача автобусов организаторов (центр соревнований)

10.00 Отправление автобусов к арене соревнований

11.00 Открытие соревнований (арена соревнований)

11.45 Старт первых участников на классической дистанции.

Этап Кубка БФО. Этап Кубка БФО среди ветеранов.
Рейтинговый старт для групп МЖ 12-18

30 марта 2025

Воскресенье – Спринтерская дистанция – Брест («Восток - 6»)

10.30 Старт первых участников на спринтерской дистанции.

Этап Кубка БФО. Этап Кубка БФО среди ветеранов.

Рейтинговый старт для групп МЖ 12-18

до 15.00 Награждение победителей и призеров «Брестского подснежника – 2025», закрытие соревнований

Награждение

Победители в личном зачете определяются по сумме очков двух лучших стартов соревнований из трех по каждой группе. Очки начисляются по формуле

$O = \left(\frac{2W}{T} - 1\right) \times 1000$, где T -результат спортсмена в секундах, W – результат победителя в секундах.

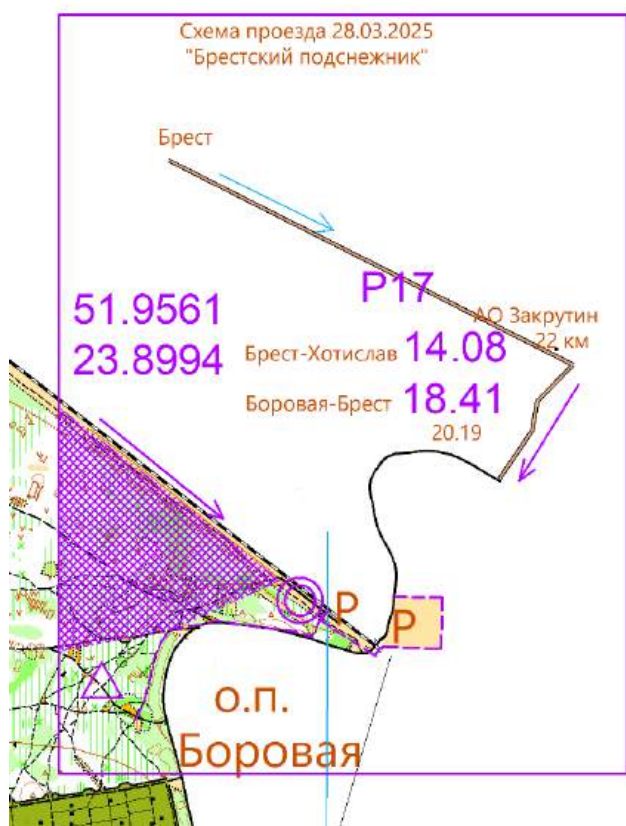
Победители в каждой возрастной группе награждаются дипломами, призами и медалями, призеры – медалями и дипломами соответствующих степеней.

СРЕДНЯЯ ДИСТАНЦИЯ (28 марта 2025 г.)

Проезд к месту соревнований

В первый день соревнований (28.03.2025) старт за пределами г. Бреста (от центра соревнований – 40 км). Проезд с ж/д вокзала дизель-поездом «Брест – Хотислав» до станции «Боровая» (отпр. с ж/д вокзала в 14.08, стоимость – 1,20 руб.). Арена соревнований в районе станции «Боровая». От финиша до старта – 400 м. В обратном направлении дизель-поезд «Хотислав-Брест» от станции «Боровая» отправляется в 18.42 и 20.20. Проезд на личном транспорте: от Бреста по а/д Р17 (Брест – Малорита) до поворота на «Полигон ТКО г. Бреста». Далее – 4 км по схеме.

Координаты арены соревнований: 51.9561, 23.8994



Местность

Местность равнинная, с большим количеством капониров, ям. Лес в основном хорошей и средней проходимости. Хорошо развита сеть дорог и тропинок. Много дорог, которые ранее использовались для вывоза леса, на карте показаны знаком «исчезающая тропинка». Заболоченные участки сухие. Грунт мягкий.

Карта

Полигон «Боровая» – рисовка: П.Кушнеров (2025). Масштаб карты 1:10000. Сечение 2,5 метра. Карты герметизированы.

Дистанции

Планировка: П.Кушнеров.

Группы	Параметры
Ж12	1,7 км – 7 КП
М12	1,9 км – 7 КП
Ж14	2,7 км – 9 КП
М14	2,9 км – 10 КП
Ж16 Ж40 Ж45	2,9 км – 11 КП
М16 Ж18 Ж35	3,6 км – 18 КП
М18 Ж21Е М35	5,7 км – 16 КП
М21Е	7,2 км – 25 КП
М40 М21А М45	4,8 км – 14 КП
М55 М50 Ж21А	4,1 км – 13 КП
Ж50 Ж55 М60 М65	3,5 км – 14 КП
Ж60 Ж65 Ж70 М70 М75 М80 Ж75 Ж80	2,6 км – 12 КП

Контрольное время – 120 минут.

КЛАССИЧЕСКАЯ ДИСТАНЦИЯ (29 марта 2025 г.)

Проезд к месту соревнований

Координаты: 51.96800297768914, 23.931973455196932

Автобус организаторов довезет (тех, кто его заказал) к месту старта и обратно. **Внимание!** По приезду к месту старта, участники выходят из автобусов и располагаются в «зоне размещения», т.к. автобусы в Брест будут отправляться по мере заполнения.



Дизель-поезд Брест-Хотислав (отпр. с Брест-Центр. в 8:44) до остановки «Боровая» (приб. в 9:32), далее пешком ~3,8 км по схеме. Отправление дизель-поезда в Брест от остановки «Боровая» в 18.41.

Рейсовый автобус Брест-Малорита (отпр. с Бреста в 7:50, 10:45) до остановки «Закрутин». Далее – пешком по схеме 1 км. Отправление в Брест в 16:08.

Проезд на личном транспорте: от Бреста по а/д Р17 (Брест – Малорита) до поворота на

«полигон ТКО г. Бреста». Далее – 1 км по схеме.



Местность

Местность представляет собой склоны и плато конечно-моренного холма с общим перепадом высоты до 15 метров. Присутствуют дюны и множество антропогенных объектов рельефа. Пробегаетость в основном хорошая (80% площади карты) с подлеском в виде можжевельника. Редко встречаются заросли ежевики и малины. Сеть просек и дорог развита средне. На местности проводится чистка леса, возможно появление свежих троп и следов от техники.

Карта



Автор: Игорь Стасевич. Рисовка 2024 -2025 г. Масштаб 1:10 000. Сечение рельефа 2,5 метра. Размеры 32x22 см. Карты герметизированы. Легенды впечатаны в карты и дополнительно выдаются на старте.



Дистанции

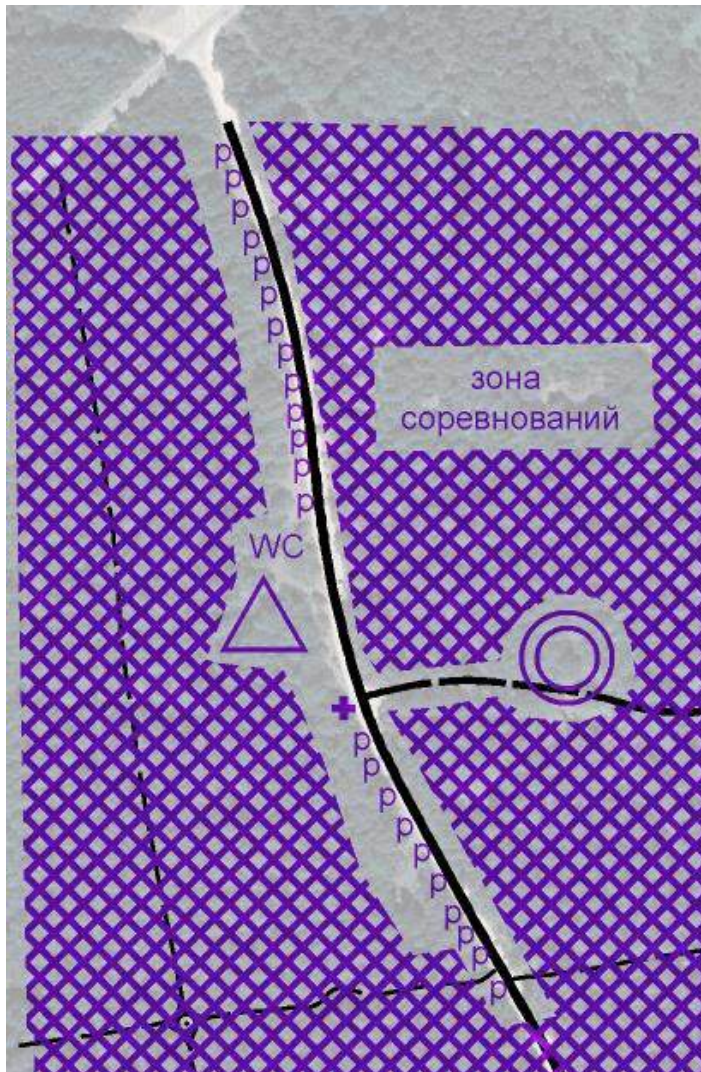
Дистанции классические. У групп М18, МЖ21А, МЖ21Е, МЖ35, МЖ40, МЖ45, М50, М55, М60 предусмотрено пересечение асфальтированной дороги Н26673. Будьте внимательны. Финиш не впечатан в карту, с 100 КП на финиш – по маркировке 50 метров. Для группы М21Е допускаются чипы с не менее 35 отметок.

Параметры

Группы	Параметры
Ж12	2490 м – 7 КП
Ж14, М12	3270 м – 10 КП
Ж16, М14	4020 м – 12 КП
Ж18, М16	5610 м – 14 КП
М18, М45	7790 м – 24 КП
Ж21Е, М35	9470 м – 28 КП
М21Е	12 510 м – 35 КП
М21А, М40	8680 м – 21 КП
Ж35, Ж21А, М50	6950 м – 20 КП
Ж40, Ж45, М55, М60	5320 м – 19 КП
Ж50, Ж55, М65	4510 м – 17 КП
Ж60, М70	4000 м – 14 КП
Ж65	3490 м – 13 КП
Ж80, Ж70, Ж75, М75, М80	2580 м – 11 КП

Контрольное время – 180 мин.

Схема размещения

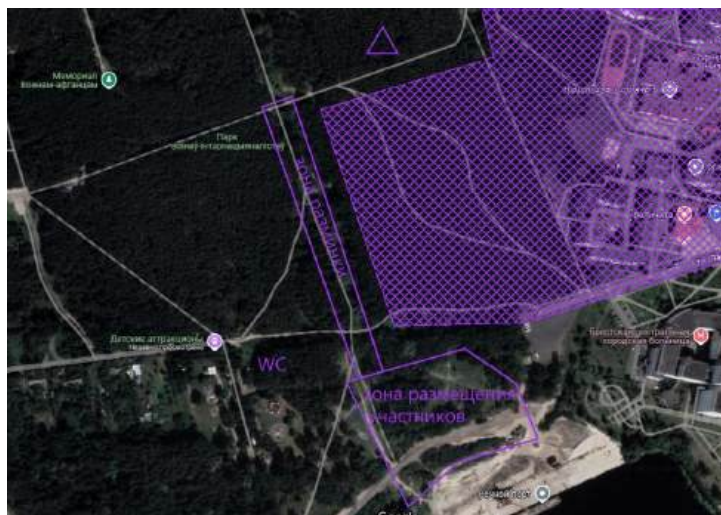


Парковка, размещение и разминка участников только вдоль грунтовой дороги H26669.

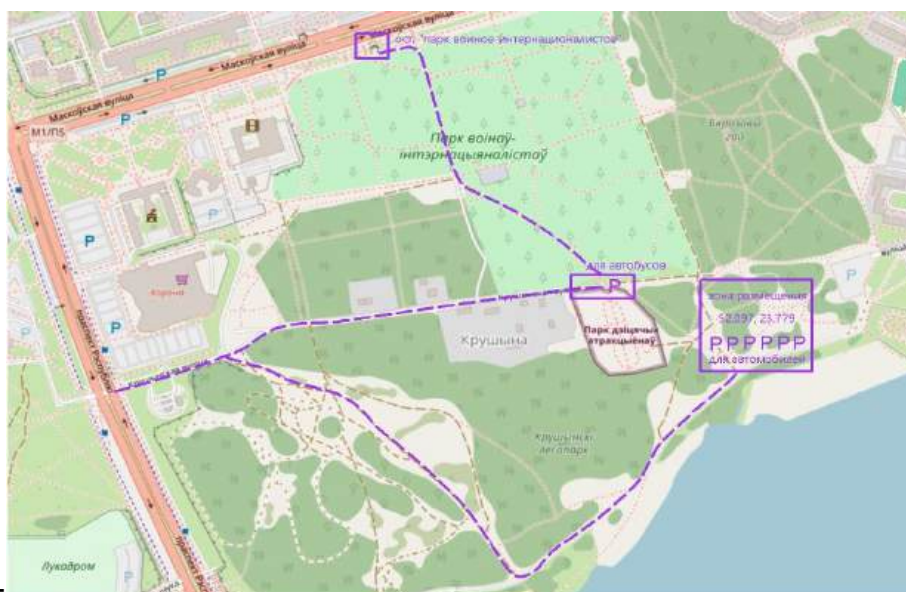
СПРИНТЕРСКАЯ ДИСТАНЦИЯ (30 марта 2025 г.)

Проезд к месту соревнований

От центра соревнований на остановках по проспекту Машерова троллейбусом № 100, 101, 102 до ост. «Парк воинов-интернационалистов». Далее – по схеме. Личным автотранспортом заезд со стороны проспекта Республики (по схеме).



Координаты: 52.0973, 23.7790



Местность

Городская (70%) и лесопарковая зона (30%) трассы. Рекомендуется закрытая форма одежды, обувь любая.

Опасные места

Дороги со слабоинтенсивным движением внутри дворовых территорий. Будьте внимательны! Лесопарковая зона загрязнена бытовым мусором. Имеются участки колючей растительности (акация).

Карта

Полигон «Восток - б» – рисовка: О. Копоть (2025), П. Кушнеров (2025).

Масштаб 1:4000, сечение рельефа 2 м, вычерчена в знаках стандарта ISSprOM 2019-2. Карты герметизированы.

Дистанции

Планировка: О.Копоть.

Группы	Параметры
Ж12	1250 м – 10 КП
М12	1700 м – 12 КП
Ж14	1800 м – 13КП
М14	1900 м – 14 КП
Ж16	1950 м – 16 КП
М16 Ж18 М45 Ж35	2400 м – 19 КП
М18 Ж21Е Ж21А М40	3000 м –21КП
М21Е М21А М35	3400 м – 24 КП
М50 М55 Ж50 Ж40 Ж45	2100 м – 17 КП
М60-80 Ж55-80	1900 м – 15 КП

Контрольное время – 80 минут.

Полезные ссылки

<http://kogda.by/>

Расписание автобусов, троллейбусов в Бресте

<http://virtualbrest.by/>

Региональный портал о Бресте. Новости. Актуальная информация. Афиша

Желаем удачных стартов!