

Открытый Кубок г. Минска по спортивному ориентированию

Техническая информация (Бюллетень №3)

ВРЕМЯ И МЕСТО ПРОВЕДЕНИЯ

1-3 ноября 2024 г., Минский р-н, аг. Колодищи-2.

ОРГАНИЗАТОРЫ

Общее руководство и организация соревнований осуществляется Минская городская федерация ориентирования СОО «Белорусская федерация ориентирования» (далее – СОО «БФО»), КРО «Фоксоринг».

Главный судья - Елена Гуйдо, minsk@orient.by, +375 33 6307786

Главный секретарь - Ольга Иванова, olgarct@gmail.com, +375 29 5627960

Зам. главного судьи по дистанциям - Денисов Валерий

Инспектор - Жилинский Сергей

ПРОГРАММА СОРЕВНОВАНИЙ

1 ноября (Пятница)

до 22.00 Приезд, размещение участников.

2 ноября (Суббота)

13.00 – 14.00 - Регистрация участников на месте старта средней дистанции.

14.00 - Лично-командные соревнования на средней дистанции.

3 ноября (Воскресенье)

11.00 - Лично-командные соревнования на длинной дистанции.

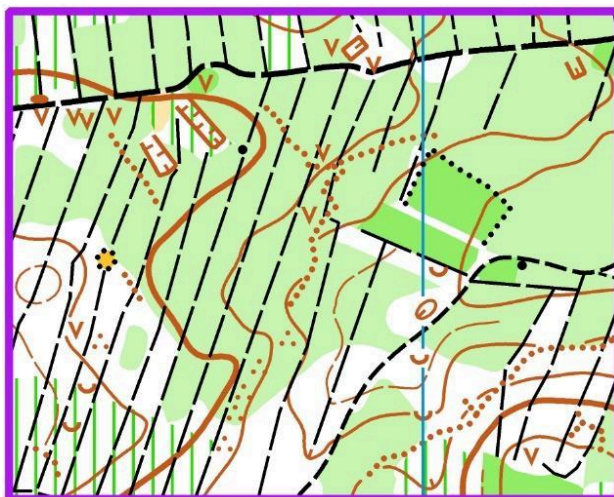
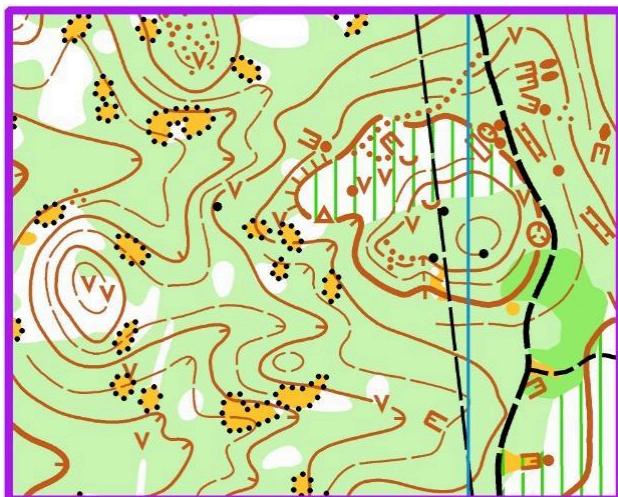
14:00 - Подведение итогов соревнований. Награждение победителей и призеров. Закрытие соревнований

ОТМЕТКА

Электронная отметка SPORTident и SPORTident AIR+. Организаторы могут предоставить ЧИПы в аренду.

КАРТА, ОПИСАНИЕ МЕСТНОСТИ

Карта «Колодищи 2.2», автор Денисов Валерий, 2024 г.



Оба дня местность от средней до плохой проходимости, имеются небольшие завалы деревьев. Корчи на карте отсутствуют. Пологие формы рельефа, перепад высот до 25 м. Дорожная сеть развита, большое количество микрообъектов. Формат карты А4, герметизирована. Масштаб карты – 1 : 7 500, 1 : 10 000, сечение рельефа 2,5 метра.

Внимание лесной массив составляет 12 кв.км. Аварийный азимут строго на запад до насыпной грунтовой дороги от Заямочное до Колодищанского кладбища, затем на север в сторону кладбища. Рекомендуется для групп МЖ12 иметь с собой мобильные телефоны. Телефон организаторов - **+373 33 630 77 86**.

ПОРЯДОК СТАРТА

Старт раздельный, согласно стартового протокола. Стартовый интервал оба дня соревнований 2-3 минуты.

Легенды: впечатана в карте и дополнительно выдаются на старте.

Форма одежды: рекомендуется закрытая форма одежды

ПАРАМЕТРЫ ДИСТАНЦИЙ

Средняя - 02.11 (Суббота)

Контрольное время - 100 минут

Группа	КМ	КП	Масштаб	Группа	КМ	КП	Масштаб
М12	2.2	6	7 500	Ж12	1.9	6	7 500
М14	3.0	10	7 500	Ж14	2.2	6	7 500
М16	4.0	13	7 500	Ж16	3.0	10	7 500
М18	4.7	13	10 000	Ж18	4.0	13	7 500
М21	6.3	17	10 000	Ж21	4.7	13	10 000
М35	6.3	17	10 000	Ж35	4.7	13	10 000
М40	4.7	13	10 000	Ж40	4.2	13	7 500
М45	4.7	13	10 000	Ж45	4.2	13	7 500
М50	4.4	15	7 500	Ж50	4.2	13	7 500
М55	4.2	13	7 500	Ж55	3.7	12	7 500
М60	4.2	13	7 500	Ж60	3.7	12	7 500
М65	3.7	12	7 500	Ж65	2.8	10	7 500
М70	3.7	12	7 500	Ж70	2.8	10	7 500
М75	2.8	10	7 500	Ж75	2.5	9	7 500
OPEN	3.5	11	7 500				

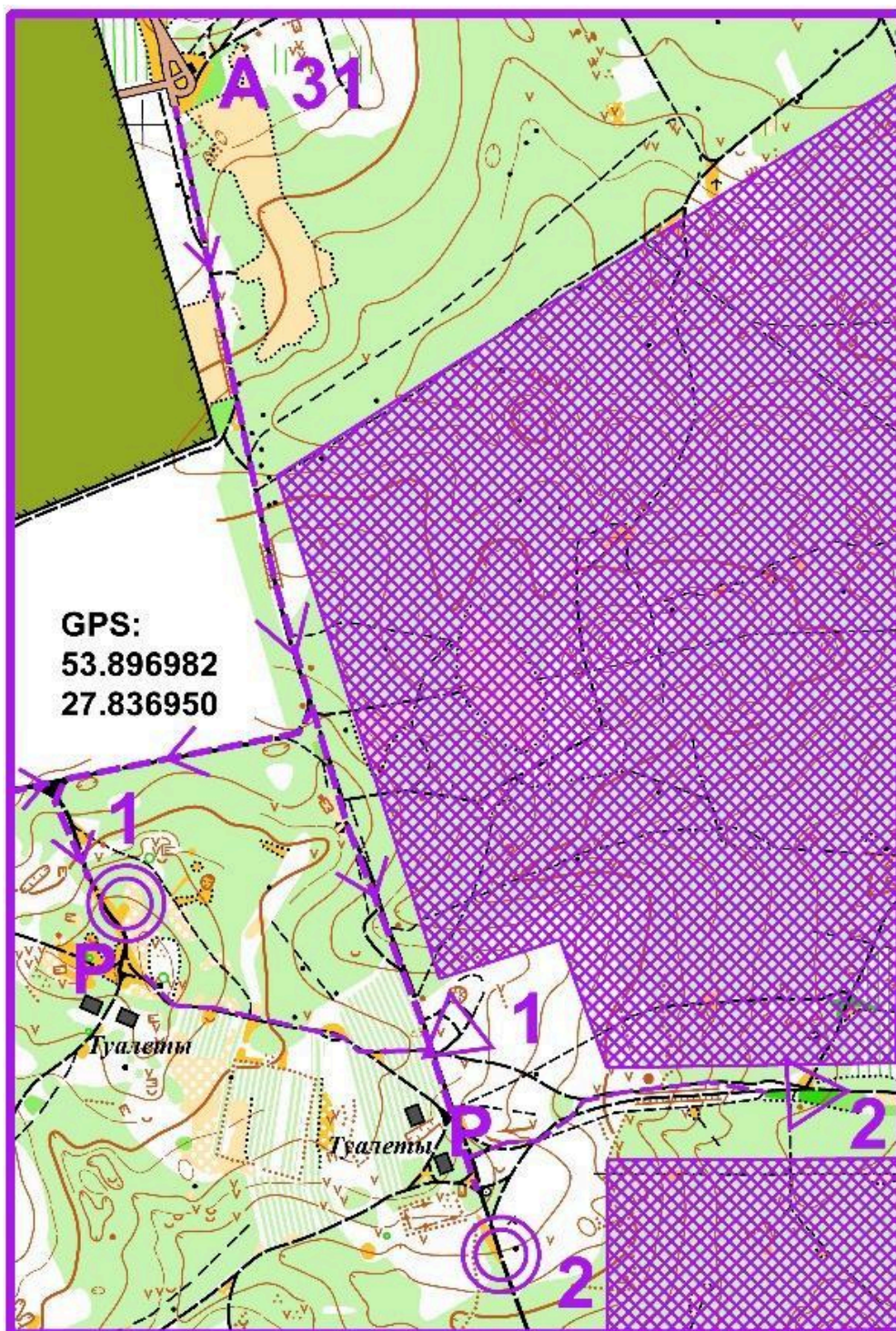
Длинная - 03.11 (Воскресенье)

Контрольное время - 150 минут

Группа	КМ	КП	Масштаб	Группа	КМ	КП	Масштаб
М12	3.0	7	7 500	Ж12	2.8	6	7 500
М14	4.0	10	7 500	Ж14	3.0	7	7 500
М16	5.4	10	10 000	Ж16	4.0	10	7 500
М18	7.6	17	10 000	Ж18	5.4	10	10 000
М21	11.6	18	10 000	Ж21	8.2	13	10 000
М35	11.6	18	10 000	Ж35	8.2	13	10 000
М40	8.2	13	10 000	Ж40	7.0	12	10 000

M45	7.0	12	10 000	Ж45	6.0	14	10 000
M50	7.0	12	10 000	Ж50	6.0	14	10 000
M55	6.0	14	10 000	Ж55	5.0	11	7 500
M60	6.0	14	10 000	Ж60	5.0	11	7 500
M65	5.0	11	7 500	Ж65	5.0	11	7 500
M70	5.0	11	7 500	Ж70	4.0	9	7 500
M75	4.0	9	7 500	Ж75	4.0	9	7 500
OPEN	5.0	10	10 000				

СХЕМА ПОДЪЕЗДА И РАЗМЕЩЕНИЯ СТАРТОВ



Регистрация в 1-й день - на финише 1-го дня соревнований.

Регистрация во 2-ой день - на финише 2-го дня соревнований.

