

УТВЕРЖДАЮ
Председатель ОСО
«Белорусская федерация
ориентирования»
А.С.Яковлев



**Республиканские соревнования «Чемпионат Республики
Беларусь по спортивному ориентированию на длинной
дистанции и в эстафете»,
Этап Кубка БФО (элита, юниоры),
Этап Суперкубка БФО**



Бюллетень № 2

30 августа – 1 сентября 2024 года, Логойский район

Министерство спорта и туризма Республики Беларусь, ОСО «Белорусская федерация ориентирования», клуб спортивного ориентирования "Немига-Норд" приглашают принять участие в Республиканских соревнованиях **«Чемпионат Республики Беларусь по спортивному ориентированию на длинной дистанции и в эстафете»**, которые состоятся в Логойском районе Минской области вблизи деревни Олешники с 30 августа по 1 сентября 2024 года.

Цели и задачи

- Определение сильнейших спортсменов.
- Популяризация физически активного образа жизни.
- Развитие спортивного ориентирования в Республике Беларусь.
- Создание событий для въездного спортивного туризма.

Оргкомитет

- Гл. судья – Рогалевич Сергей, тел.: +375291122121.
- Гл. секретарь – Гуйдо Елена, тел.: +375 (33) 630 77 86, email: minsk@orient.by.
- Зам. главного судьи по дистанциям – Бригинец Константин.
- Контролер БФО – Роговский Алексей.
- Инспектор – Балабанов Пётр.

Центр соревнований

Логойский район Минской области, вблизи деревни Олешники (координаты: [54.2736, 27.9642](#), [Google Maps](#)).

Программа соревнований

30 августа 2024 г. (пятница)

- Приезд участников. Размещение

31 августа 2024 г. (суббота)

- до 12.00 Приезд участников. Прохождение мандатной комиссии на месте старта длинной дистанции
- 12.15 Открытие соревнований
- 13.00 Лично-командные соревнования на длинной дистанции по группам:
- МЖ Е – Этап Кубка БФО (элита, юниоры), Этап Суперкубка БФО;
- МЖ А, В;
- до 17.00 – Подача заявок на эстафету

1 сентября 2024 г. (воскресенье)

- 11.00 Командные соревнования в эстафете (3 этапа) по группам:
- МЖ Е – Этап Суперкубка БФО;
- МЖ В;
- до 15:00 Награждение победителей и призеров Чемпионата РБ. Закрытие соревнований.

Участники

- Длинная дистанция. Группы: МЕ, МА, МВ, ЖЕ, ЖА, ЖВ.
- Эстафета. Группы: МЕ, МВ, ЖЕ, ЖВ.

К участию допускаются спортсмены в составе команд клубов ОСО «БФО» (далее – клубы), сборных областей и г. Минска (далее – областей), а также спортсмены, выступающие в личном зачете. Спортсмены должны являться членами ОСО «БФО» и оплатить членский взнос за 2024 год.

Спортсмены, не являющиеся членами ОСО «БФО» либо не оплатившие членский взнос за 2024 год, допускаются к участию в соревнованиях вне конкурса.

Состав команд не ограничен.

В группы МЕ и ЖЕ на длинной дистанции допускаются спортсмены, имеющие квалификацию КМС и выше.

В порядке исключения, по решению Главной судейской коллегии в группу Е могут быть допущены спортсмены, имеющие квалификацию I спортивного разряда, а также иностранные спортсмены.

В эстафетных соревнованиях допускается участие женщин в мужских группах.

В порядке исключения, по решению Главной судейской коллегии, к соревнованиям могут быть допущены спортсмены, не достигшие совершеннолетия (2010 г.р. и старше), при наличии письменного разрешения родителей.

В эстафетных соревнованиях в конкурсе принимают участие команды, состоящие из спортсменов, представляющих один клуб или одну сборную команду области (г. Минска). Эстафетные команды, составленные из спортсменов, заявленных за разные клубы или разные сборные команды областей, принимают участие в эстафете вне конкурса.

В составах эстафетных команд клубов может выступать максимум один спортсмен не являющийся гражданином Республики Беларусь или не имеющий вид на жительство в Республике Беларусь. Эстафетная команда клуба, составленная из двух и более иностранных спортсменов, допускается к участию только в личном зачете.

Параметры дистанций

Параметры дистанций соответствуют по времени победителя требованиям Правил соревнований (Приложение 4) (<http://orient.by/docs/86/576/>) соответственно для длинной дистанции и эстафеты.

Подведение итогов

Общекомандный зачет подводится только для сборных команд областей. Очки начисляются согласно таблице №1. В зачет идут по 3 лучших результата у мужчин и женщин на длинной дистанции и по 1 лучшей команде в эстафете.

Таблица №1

Место	1	2	3	4	5	6	7	8	9	10	11	12...
Очки (лично) Группа Е	100	97	94	91	89	87	85	83	81	80	79	78...
Очки (лично) Группа А	70	67	64	61	59	57	55	53	51	50	49	48...
Очки (лично) Группа В	50	47	44	41	39	37	35	33	31	30	29	28...
Очки (эстафета) Группа Е	291	267	249	237	228	219	210	201	192	183	174	165...
Очки (эстафета) Группа В	141	117	99	87	78	69	60	51	42	33	24	15...

Награждение

Команды, занявшие первое, второе и третье места, награждаются дипломами соответствующих степеней.

Победители и призеры в личном зачете по группам Е награждаются дипломами и медалями соответствующих степеней, ценными призами.

Победители и призеры в группах А, В награждаются памятными грамотами.

Отметка

На соревнованиях будет применяться электронная отметка SPORTIdent. Допускается участие с личными SI-чипами любой серии. Будет использоваться бесконтактная система SPORTIdent AIR+. Аренда чипов – бесплатно.

Заявка

Техническая заявка принимается через он-лайн форму на сайте orient.by до 27 августа 2024 г. (23:59:59). Заявки после 27 августа не принимаются.

При прохождении мандатной комиссии должны быть представлены именные заявки, заверенные врачом, а также сертификат НАДА о прохождении антидопингового обучения.

Размещение

- Рекомендуем гостиницы горнолыжных комплексов Логойск (<https://logoisk.by/>) и Силичи (<https://silichy.by/>).
- гостиницы г. Минска, г. Логойска, г.п. Плещеницы – бронирование мест самостоятельно.
- Полевой лагерь организован не будет.

Транспорт

Самостоятельно.

Карты

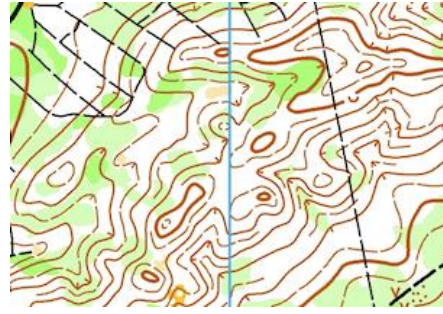
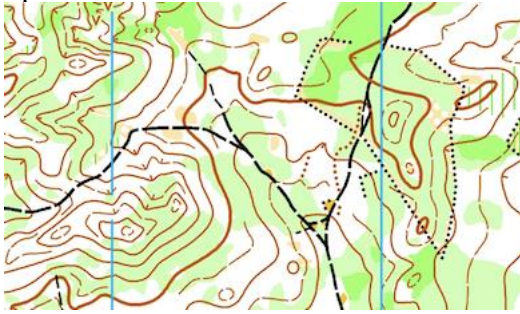
Карта «Высшая точка Плещеницкой возвышенности» подготовлена в 2024 году. Автор: Константин Бригинец. Сечение рельефа – 5 метров.

Карта «Олешники», корректировка 2023-2024 год. Автор: Константин Бригинец. Сечение рельефа – 5 метров.

Для различных групп будут использованы карты масштабов 1:15000, 1:10000, 1:7500.

Местность

Лес в основном еловый или сосновый, разнообразной проходимости. Рельеф сильнопересечённый, насыщенный, перепады на склоне до 50 метров. Болот нет. Дорожная сеть слабо развита. Есть участки с большим количеством лесовывозных просек.



Форма одежды

Рекомендуется закрытая форма одежды и обувь с шипами.

Финансирование

Расходы, связанные с организацией и проведением соревнований, несут организаторы. Расходы по участию спортсменов и представителей команд в соревнованиях (заявочный взнос, проезд, питание, размещение) несут направляющие (командирующие) организации.

Целевой взнос:

Длинная дистанция:

- МЕ, МА, ЖЕ, ЖА – 25 руб.
- МВ, ЖВ - 20 руб.

Эстафета

- МЕ, ЖЕ, – 25 руб.
- МВ, ЖВ – 20 руб.

Штраф за неприехавшего участника – 50% от целевого взноса.

Оплата взноса – при прохождении мандатной комиссии.

При невозможности оплаты взноса посредством наличного расчета, возможна оплата целевого взноса по безналичному расчету на расчетный счет ОСО «Белорусская федерация ориентирования»: УНН: 100172873, Адрес: 220034, г. Минск, ул. Чапаева, д. 3, помещение 36, блок 60. Номер счета: BY21 UNBS 3015 1204 1310 4000 1933. Банк: ЗАО "БСБ БАНК". БИК: UNBS BY2X. Адрес банка: г., Минск, пл. Свободы, 4. Назначение платежа: Целевой взнос на организацию соревнований.

Данное положение является официальным вызовом на соревнования.