

**Командный чемпионат
Белорусской федерации ориентирования**

**Чемпионат Белорусской федерации
ориентирования среди ветеранов**

**Республиканские соревнования
по спортивному ориентированию
«Гран-При Беларусь 2024»**

*ПОЛОЖЕНИЕ О СОРЕВНОВАНИЯХ
(БЮЛЛЕТЕНЬ № 3)*



**10 – 12 мая 2024 года
Вязьинка**

12 мая 2024 года

11.00

– Начало старта личных соревнований в заданном направлении (этап Кубка БФО (элита), этап Кубка БФО (ветераны)), этап юниорского рейтинга).

11.00 – 13.00

– Старт в группах Open 1 и Open 2.

15.00 – 15.30

– Подведение итогов соревнований, награждение победителей и призеров. Торжественное закрытие соревнований.

16.00

– Отъезд участников соревнований.

3. ИНФОРМАЦИЯ О ДИСТАНЦИЯХ, МЕСТНОСТИ И КАРТАХ

11 МАЯ 2024 ГОДА, ВЯЗЫНКА ДЛИННАЯ ДИСТАНЦИЯ (ДЛЯ ГРУПП М21 И Ж21 – КЛАССИЧЕСКАЯ ДИСТАНЦИЯ)

Группа	Длина, км	Кол-во КП	Масштаб
М 12	3,1	11	1:7500
М 14	4,2	7	1:7500
М 16	5,3	9	1:10000
М 18	6,4	12	1:10000
М 20	8,3	15	1:10000
М 21	8,3	15	1:10000
М 35	8,3	15	1:10000
М 40	8,3	15	1:10000
М 45	7,9	13	1:10000
М 50	6,0	11	1:10000
М 55	6,0	11	1:10000
М 60	5,3	11	1:10000
М 65	5,3	11	1:10000
М 70	4,6	9	1:7500
М 75	3,3	9	1:7500
М 80	3,3	9	1:7500
Open1	4,2	9	1:10000

Группа	Длина, км	Кол-во КП	Масштаб
Ж 12	2,8	8	1:7500
Ж 14	3,2	10	1:7500
Ж 16	3,5	10	1:7500
Ж 18	4,7	8	1:10000
Ж 20	6,4	13	1:10000
Ж 21	6,4	13	1:10000
Ж 35	6,4	13	1:10000
Ж 40	6,4	13	1:10000
Ж 45	5,3	9	1:10000
Ж 50	4,6	9	1:7500
Ж 55	4,6	9	1:7500
Ж 60	3,7	11	1:7500
Ж 65	3,7	11	1:7500
Ж 70	3,3	9	1:7500
Ж 75	3,3	9	1:7500
Ж 80	3,3	9	1:7500
Open2	2,6	9	1:7500

Параметры дистанций для групп М20-40 и Ж20-40 спланированы по рекомендации спортивно-технической комиссии ОСО «БФО».

Планировка дистанций: Анатолий Лабановский, Александр Лабановский.

Контрольное время: группы МЖ 12-14, Open 1, Open 2 – 90 минут; группы МЖ 16-18, МЖ 55-80 – 150 минут; группы МЖ 20-50 – 180 минут.

Карта в ISOM 2017-2, масштаб 1:10 000 (1:7 500) по группам см. в разделе «Параметры дистанций», сечение рельефа 2,5 м. Карты форматом А4 отпечатаны с дистанциями и легендами, герметизированы, легенды будут выдаваться на старте. Знаком 417 (отдельно стоящее дерево) обозначены выделяющиеся на местности своими размерами дубы.

Авторы карты: Анатолий Лабановский, Александр Лабановский.
Корректировка: Анатолий Лабановский, Александр Лабановский, 2023 – 2024 гг.

Техническая поддержка и консультации по работе с GPS: Дмитрий Давидович.

Местность. На дистанциях пересеченная местность с крупными и мелкими формами рельефа, перепад высоты на склоне до 25 м, закрыта на дистанциях на 90-95%. Дорожная сеть развита хорошо, в районе насосной станции мотоциклами наезжены дорожки сложной конфигурации, которые обозначены знаком 506 (тропинка) (см. образец карты 11.05.2024 г.). Лес в основном смешанных пород различной проходимости, заболоченных участков практически нет, грунт твердый. Участки полуоткрытых пространств показанных знаком 404 с наложением знака 409 (узкая вертикальная штриховка), в большинстве случаев труднопроходимы. Рекомендуется закрытая форма одежды.

Для большинства ветеранских и групп МЖ12-20 местность не использовалась с 2003 года.

Опасные места. Крутые склоны оврагов – необходимо соблюдать осторожность.

Старт: согласно стартовых протоколов по маркировке до пункта К.

Финиш: с последнего КП на финиш ведет маркировка.

Район ограничен с востока шоссе, с запада – водным каналом, с юга и севера четких ограничений нет.

Аварийный азимут: на запад до водного канала и к Центру соревнований (насосная станция).

Важно! В полевом лагере и в зоне проведения соревнований соблюдать меры пожарной безопасности.

12 МАЯ 2024 ГОДА, НАСОСНАЯ СТАНЦИЯ «ВЯЗЫНКА» СРЕДНЯЯ ДИСТАНЦИЯ

Группа	Длина, км	Кол-во КП	L (км) *
М 12	2,2	9	–
М 14	3,4	10	–
М 16	3,5	10	–
М 18	5,6	19	4,2
М 20	5,6	19	4,2
М 21	5,6	19	4,2
М 35	5,6	19	4,2
М 40	5,6	19	4,2
М 45	5,2	15	4,0
М 50	4,6	15	3,5
М 55	4,6	15	3,5
М 60	4,2	14	3,5
М 65	4,2	14	3,5
М 70	3,4	11	–
М 75	3,2	9	–
М 80	3,2	9	–
Open 1	4,1	6	3,2

Группа	Длина, км	Кол-во КП	L (км) *
Ж 12	2,1	8	–
Ж 14	2,3	10	–
Ж 16	3,3	10	–
Ж 18	4,5	14	3,5
Ж 20	4,5	14	3,5
Ж 21	4,5	14	3,5
Ж 35	4,5	14	3,5
Ж 40	4,5	14	3,5
Ж 45	4,2	14	3,5
Ж 50	4,1	12	3,3
Ж 55	4,1	12	3,3
Ж 60	3,4	11	–
Ж 65	3,4	11	–
Ж 70	3,2	9	–
Ж 75	3,2	9	–
Ж 80	3,2	9	–
Open 2	3,3	14	–

* L – длина до зрительного участка (км) в районе насосной станции (см. схему организации движения участников через канал 12 мая).

Если в группе в колонке L стоит прочерк (–) значит здесь участники не пробегают.

Масштаб карты для всех групп – 1:7500.

Параметры дистанций для групп МЖ18-40 спланированы по рекомендации спортивно-технической комиссии ОСО «БФО».

Планировка дистанций: Анатолий Лабановский.

Контрольное время: группы МЖ 12-16, Open 1, Open 2 – 60 минут; группы МЖ 18-40 – 90 минут; группы МЖ 45-80 – 120 минут.

Карта в ISOM 2017-2, масштаб 1:7500, сечение рельефа 2,5 м. Карты форматом А4 отпечатаны с дистанциями и легендами, герметизированы, легенды будут выдаваться на старте. Знаком 417 (отдельно стоящее дерево) обозначены в основном дубы, выделяющиеся на местности своими размерами.

Автор карты: Анатолий Лабановский (2020 г.). Корректировка: Александр Лабановский (2023 – 2024 гг.).

Техническая поддержка и консультации по работе с GPS: Дмитрий Давидович.

Местность. На дистанциях пересеченная с крупными и мелкими формами рельефа. Для групп, у которых дистанции проходят с западной стороны канала, большинство форм рельефа искусственного происхождения, образовавшиеся в результате строительства канала с множественными промоинами и стоками воды. Набор высоты на склоне до 25 м. Лес смешанных пород от хорошей до плохой проходимости, дорожная сеть развита хорошо. Участки полуоткрытых пространств, показанных знаком 404 с наложением знака 409 (узкая вертикальная штриховка) в большинстве случаев труднопроходимы. Рекомендуются закрытая форма одежды.

Опасные места. Бетонированные откосы и крутые склоны сливных стоков, передвижение должно осуществляться по переходу через канал в южной части карты и в зоне насосной станции из-за возможного наличия на дороге авто, необходимо соблюдать осторожность.

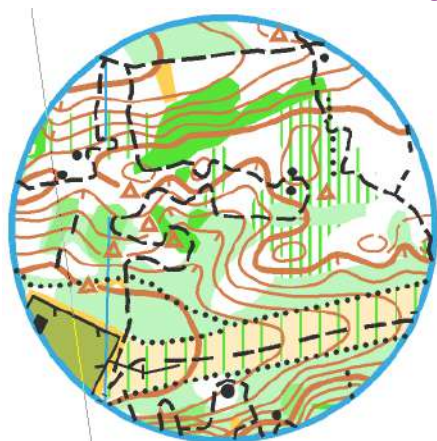
Старт: согласно стартовых протоколов по маркировке до пункта К.

Финиш: с последнего КП на финиш ведет маркировка.

Район ограничен с востока и юга шоссе, с запада – водным каналом и рекой Вязынка, с севера – Центром соревнований.

Аварийный азимут: выход к каналу и на север к Центру соревнований.

ОБРАЗЦЫ КАРТ



11.05.2024



12.05.2024

4. ПОРЯДОК ОРГАНИЗАЦИИ СУДЕЙСТВА

Главный судья – Андрей Яковлев, моб. тел. +375 29 613 81 52.

Главный секретарь – Дмитрий Михалкин.

Зам. главного судьи по дистанциям – Анатолий Лабановский.

Инспектор – Дмитрий Давидович.

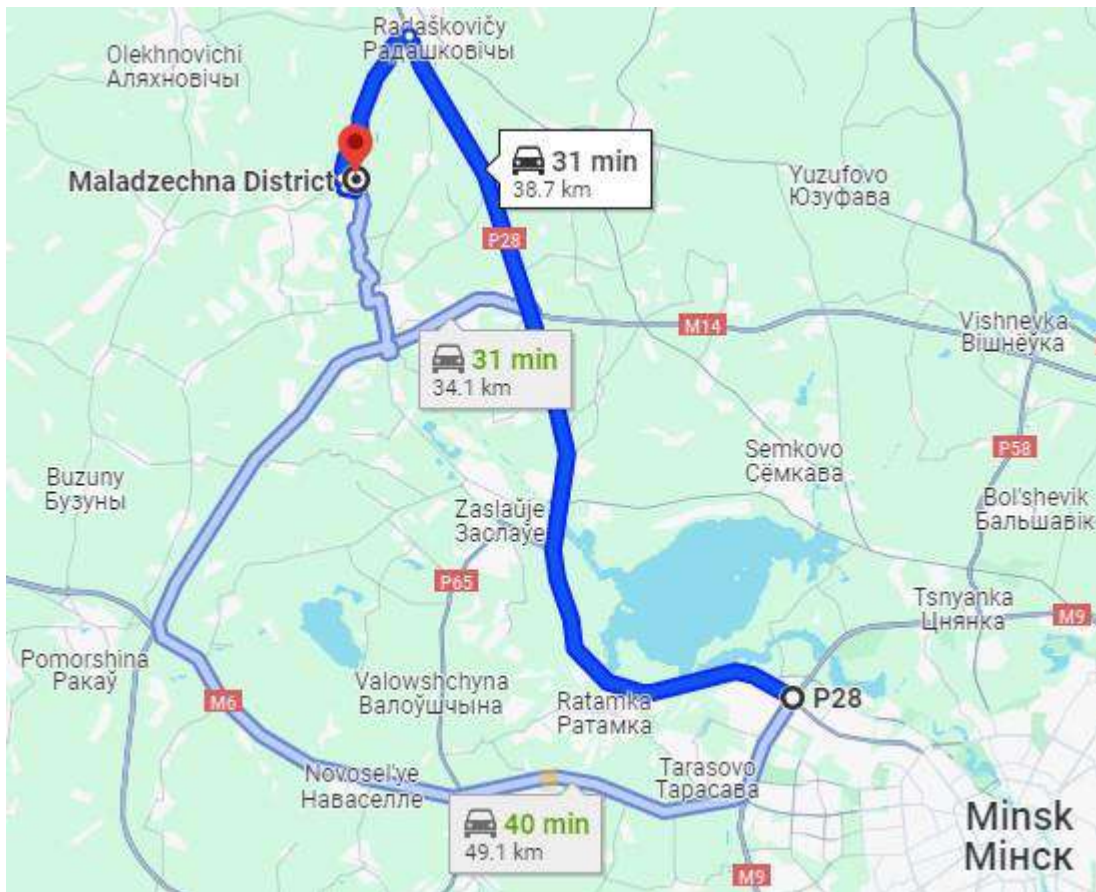
Контролер ОСО «БФО» – Алексей Роговский.

5. ЖЮРИ

Состав жюри соревнований:

- Алексей Роговский,
- Светлана Варыгина,
- Татьяна Воскобойникова.

6. СХЕМА ПРОЕЗДА



Координаты Центра соревнований: 54.11018, 27.19791.