



Кубок Эридана

28 апреля 2024 г. Полоцкий район.
(Бюллетень №1-2)



Белорусская федерация ориентирования, клуб спортивного ориентирования "Эридан" (г.Полоцк) приглашают принять участие в эстафетных соревнованиях Кубок Эридана, который состоится в Полоцком районе 28 апреля 2024 года.

Оргкомитет соревнований

Общее руководство и организация соревнований осуществляет ОСО «Белорусская федерация ориентирования». Непосредственная подготовка и проведение соревнований возлагается на клуб спортивного ориентирования «Эридан» ОСО «БФО».

Гл. судья – Новиченко Антон 8(033)679-17-05

Гл. секретарь - Михалкин Дмитрий 8(029)698-39-46 (dmitrii_mihalkin@mail.ru)

Зам . гл. судьи по дистанциям - Бригинец Константин

Инспектор – Афанасьев Иван

Цели и задачи соревнований

- Определение сильнейших команд в эстафете.
- Развитие и популяризации спортивного ориентирования в Республике Беларусь.
- Популяризация активного образа жизни.

Центр соревнований

оз.Гомля, Полоцкий район, Витебской обл., координаты: 55.30838, 28.74418 [Схема проезда](#).

Программа соревнований

28 апреля

до 10.00 Приезд участников. Прохождение мандатной комиссии на месте старта.

11.00 Командные соревнования в эстафете по группам **М+М, М+Ж, Ж+Ж, Open**

11.15 - 12.00 Старт группы **Open**.

до 14.00 Награждение, закрытие соревнований.

Участники

Соревнования проводятся в формате 2-х этапной эстафеты в группах: **М+М, М+Ж, Ж+Ж**.

Группа **Open** – индивидуальный старт.

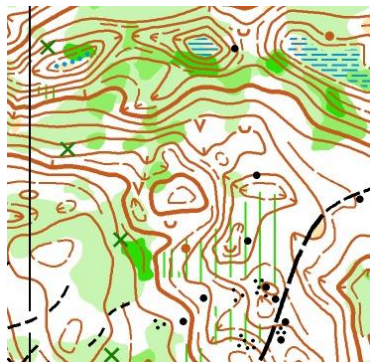
К участию приглашаются сборные областей, районов, городов, команды клубов, а также спортсмены, выступающие лично. В конкурсе допускаются команды, состоящие из спортсменов, представляющих разные клубы. Состав команд не ограничен.

Группа **Open** - техническая сложность дистанций М16, Ж18

Ожидаемое время лидера на этапах в группах:

Группа	1 этап	2 этап
М+М	35-40 мин	40-45 мин
М+Ж	35-40 мин	35-40 мин
Ж+Ж	35-40 мин	40-45 мин
Open	2,5-3,0 км	

Карты и местность



Карта «Оз. Гомля»

Рисовка 2015-2024 г.

Масштаб 1:10000 (1:7500), Н-2,5м

Местность сильнопересеченная, с перепадами высот на склоне до 25 м, лес смешанных пород различной проходимости, преимущественно средней. Сеть дорог и просек развита слабо. Отдельные дороги видны на местности хуже ожидаемого. По всей площади карты встречаются поваленные ураганом отдельные деревья, не указанные на карте. Ведется санитарная рубка леса.

Подведение итогов

Команды-победители и призеры соревнований награждаются медалями, кубками и памятными призами.

Отметка

На соревнованиях будет применяться электронная отметка SPORTIdent. Допускается участие с личными SI-чипами любой серии. Станции будут работать в бесконтактном режиме. Возможна аренда чипа у организаторов.

Заявка

Техническая заявка принимается через [Google форму](#) до **23 апреля 2024г. (23:59:59)**.

При прохождении мандатной комиссии должны быть представлены именные заявки, заверенные врачом, а также сертификат НАДА о прохождении антидопингового обучения.

Размещение

- База отдыха «[Канаши-Агро](#)» в центре соревнований. 2-4-6-местные домики, места для палаток, баня, возможность заказа питания. Бронирование домиков по тел. +375336130950
С ценами на размещение можно ознакомиться по адресу: <https://kanashi.by/prices/>
- Гостиницы г.Полоцка, г.Новополоцка – бронирование мест самостоятельно.

Проезд

Спортсмены используют личный транспорт. При необходимости организаторами могут быть предоставлены контакты перевозчиков для заказа транспорта к местам старта.

Внимание!

Ведется реконструкция дороги Р-46 «Лепель-Полоцк», в данный момент активно ведутся ремонтные работы на участке «Сорочино-Полоцк» (32-62 км). Для подъезда к центру соревнований, рекомендуется использовать а/д Н3200 (Ушачи-Вороници-Полоцк)

Расходы

Расходы, связанные с организацией и проведением соревнований несут организаторы. Расходы по участию спортсменов в соревнованиях несут командирующие организации или сами спортсмены. Для обеспечения проведения соревнований участники или командирующие организации оплачивают целевой взнос на организацию соревнований.

Целевой взнос оплачивается на месте соревнований при прохождении регистрации либо путем перечисления по безналичному расчету на расчетный счет ОСО «БФО» (назначение платежа: Целевой взнос на организацию соревнований «Кубок Эридана»).

ВНИМАНИЕ! при оплате по безналичному расчету, большая просьба, предоставьте организаторам чек оплаты на e-mail с указанием ФИО и названием команды! Спасибо!

- Целевой взнос в группах **М+М, М+Ж, Ж+Ж** – 25 руб.(за 1 человека)
- Целевой взнос в группах **Open** – 15 руб.
- Пенсионеры при предъявлении пенсионного удостоверения – 20 руб.
- Студенты дневной формы обучения – 20 руб.
- Почетные члены БФО – бесплатно.
- Аренда обычного чипа – 2 руб/день, аренда чипа «AIR+» - 3 руб/день.
- Штраф за не приехавшего участника - 50% от целевого взноса.

Реквизиты для безналичной оплаты:

Получатель: Общественная спортивная организация «Белорусская федерация ориентирования».

Адрес: 220005, г. Минск, ул. Чапаева, д. 3, помещение 36, блок 60.

УНП100172873.

Банк: Отделение №1 ЗАО "БСБ Банк", г. Минск,

БИК (код банка): UNBSBY2X.

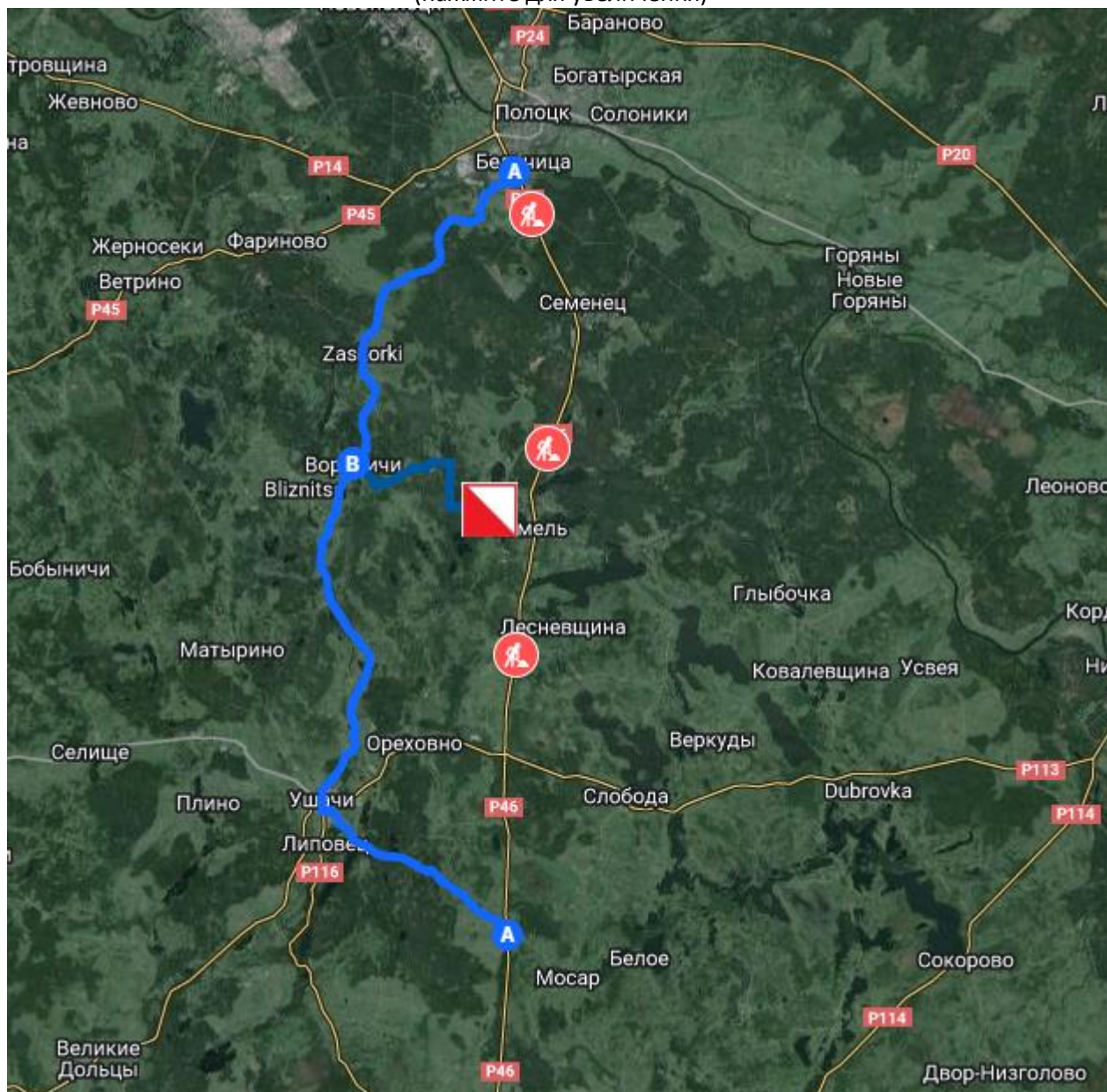
Адрес банка: г. Минск, пл. Свободы, 4.

Расчетный счет: BY21 UNBS 3015 1204 1310 4000 1933.

Назначение платежа: Целевой взнос на организацию соревнований «Кубок Эридана»

Схема проезда

(нажмите для увеличения)



Данное приглашение является официальным вызовом на соревнования.