

БЮЛЕТЭНЬ № 3

VERAS
2023



ВЕРАС
2023

ГРОДНО | 23-24 SEPTEMBER

ГРОДНА | 23-24 ВЕРАСНЯ

ORIENTEERING CLUB
VERAS

БЮЛЕТЭНЬ №3
АДКРЫТЫЯ СПАБОРНІЦТВЫ
ПА СПАРТЫЎНАМУ АРЫЕНТАВАННЮ
«ВЕРАС 2023»

Этапы Кубка БФА сярод эліты, ветэранаў і юнакоў
Прысвячаюцца памяці Чылек Ірыны Аляксандраўны



АРГАНІЗАТАРЫ

КСА "Верас", Гродзенская абласная федэрацыя арыентавання, ГСА "Беларуская федэрацыя арыентавання", Упраўленне спорту і турызму Гродзенскага аблвыканкама

- Галоўны суддзя – Баўшэвіч Ганна (+37529 8676088)
- Галоўны сакратар – Красько Наталля (+37529 7845476)
- Кантралёр БФА – Гуйдо Алена
- Інспектар – Крапіўка Дзмітрый
- Журы: Салодкін Сяргей, Краўчанка Дзмітры, Кулік Вольга



МЭТЫ І ЗАДАЧЫ

Спаборніцтвы праводзяцца з мэтай развіцця і папулярызацыі спартыўнага арыентавання ў Рэспубліцы Беларусь і Гродзенскай вобласці.

Асноўнымі задачамі стартаў з'яўляюцца:

- паляпшэнне спартыўнага майстэрства ўдзельнікаў;
- прывабліванне вучняў да сістэматычных заняткаў фізічнай культурай і спортам;
- вызначэнне наймацнейшых спартоўцаў



ДАТА І МЕСЦА

22-24 верасня 2023 года, Беларусь, г.Гродна і Гродзенскі раён.



ПРАГРАМА

22.09.2023 (пятніца)

- Прыбыццё каманд

23.09.2023 (субота)

- 10:00-12:00 – рэгістрацыя на арэне спаборніцтваў
- 12:15 – адкрыццё спаборніцтваў. Каардынаты арэны: 53.839358, 23.682318
- 13:00 – пачатак старту на доўгай дыстанцыі (юнацкі, элітны і ветэранскі рэйтынг БФА).
- 13:00-14:00 – старт Open-груп

24.09.2023 (нядзеля)

- 10:00-11:00 – рэгістрацыя на арэне спаборніцтваў
- 11:00 – пачатак старту на сярэдняй дыстанцыі (юнацкі і ветэранскі рэйтынг БФА, этап Кубка Гродзенскай вобласці для груп МЖ12-18). Каардынаты арэны: 53.712022, 23.772370 (турбаза “Мелавыя горы” г.Гродна)
- 11:30-12.30 – старт груп МЖ8 і Open-груп
- 14:30-15:30 – узнагароджванне пераможцаў і прызёраў, а таксама ўсіх удзельнікаў групы МЖ8. Закрыццё спаборніцтваў.



УДЗЕЛЬНІКІ І ГРУПЫ

Да ўдзелу запрашаюцца зборныя абласцей, раёнаў, гарадоў, каманды клубаў, а таксама спартоўцы, якія выступаюць асобна. Склад каманд не абмежаваны. Спаборніцтвы адбудуцца па наступных групах:

МЖ65, МЖ55, МЖ45, МЖ35, МЖ21Е, МЖ21А, МЖ18, МЖ16, МЖ14, МЖ12, МЖ10, МЖ8, Open1 (складаная), Open2 (простая). Старт МЖ8 толькі 24 верасня. Для Open1, Open2, МЖ8 старт ажыццяўляецца па падыходу, магчыма суправаджэнне ўдзельнікаў.

Дыстанцыя МЖ8 будзе з адзнакай кампосцерамі без вызначэння пераможцаў. У групы МЖ8 дзеці без вопыту дапускаюцца толькі з суправаджэннем дарослых.

Для груп МЖ8, МЖ10 дыстанцыі без маркіроўкі.



АДЗНАКА

На спаборніцтвах будзе выкарыстоўвацца сістэма адзнакі SPORTident.

Дапускаецца выкарыстанне асабістых SI-чыпаў любой серыі. Будзе мажліва выкарыстанне бескантактнай сістэмы SPORTident AIR+.

У груп МЖ8 адзнака будзе ажыццяўляцца кампосцерам у месцы з адпаведным малюнкам, надрукаваным на мапе.



ТЭХНІЧНАЯ ІНФАРМАЦЫЯ

23.09.2023 (субота) – мапа «Сапоцкін», доўгая дыстанцыя

Мапа і мясцовасць.

Лес змяшаных пародаў рознай ступені праходнасці: ад добрай да вельмі дрэннай.

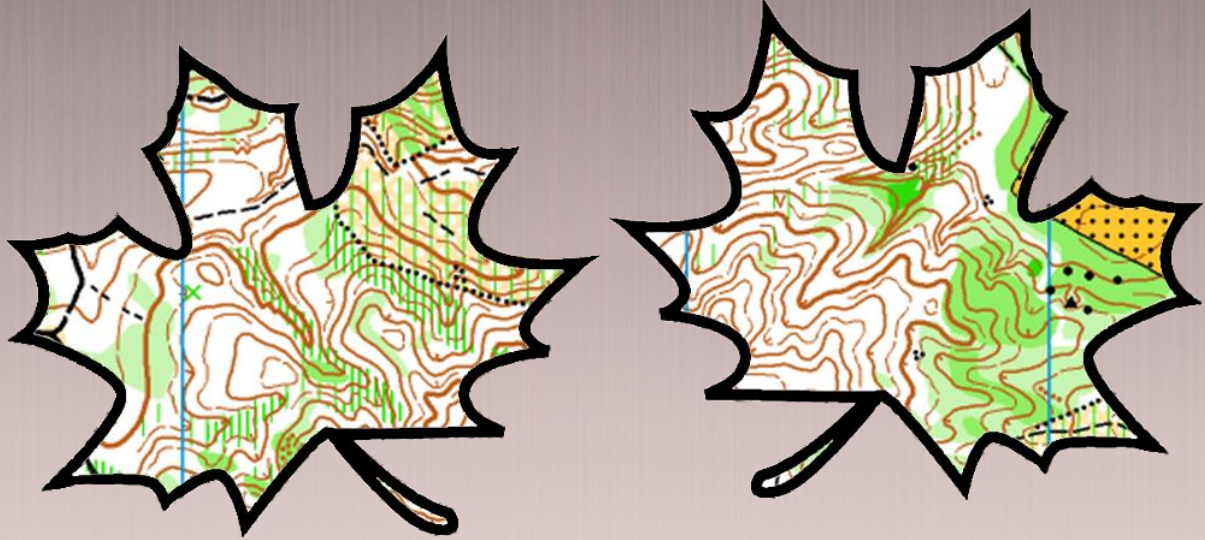
Перапады на схілах да 35 метраў. Сетка сцежак і прасек развіта месцамі добра.

На захадзе мапы жылая забудова, з астатніх бакоў - палі.

Рэкамендуецца закрытая форма адзежы

Маштаб 1:10 000, сячэнне 5 м.

Аўтар мапы: Вусенка Сяргей 2018, карэктарыроўка Верабей Сяргей, 2022 г.



Мапа выкарыстоўвалася на спаборніцтвах "Кубак Гродна 2022"

Каардынаты месцазнаходжання: [53.839358, 23.682318](https://www.google.com/maps/place/53.839358,23.682318)

На пунктах падсілкавання будзе вада.

Легенды будуць выдавацца падчас старту, а таксама будуць прысутнічаць у мапе.

Уваход у стартавы калідор за 4 хвіліны да свайго стартавога часу.

Схема, як даехаць самастойна

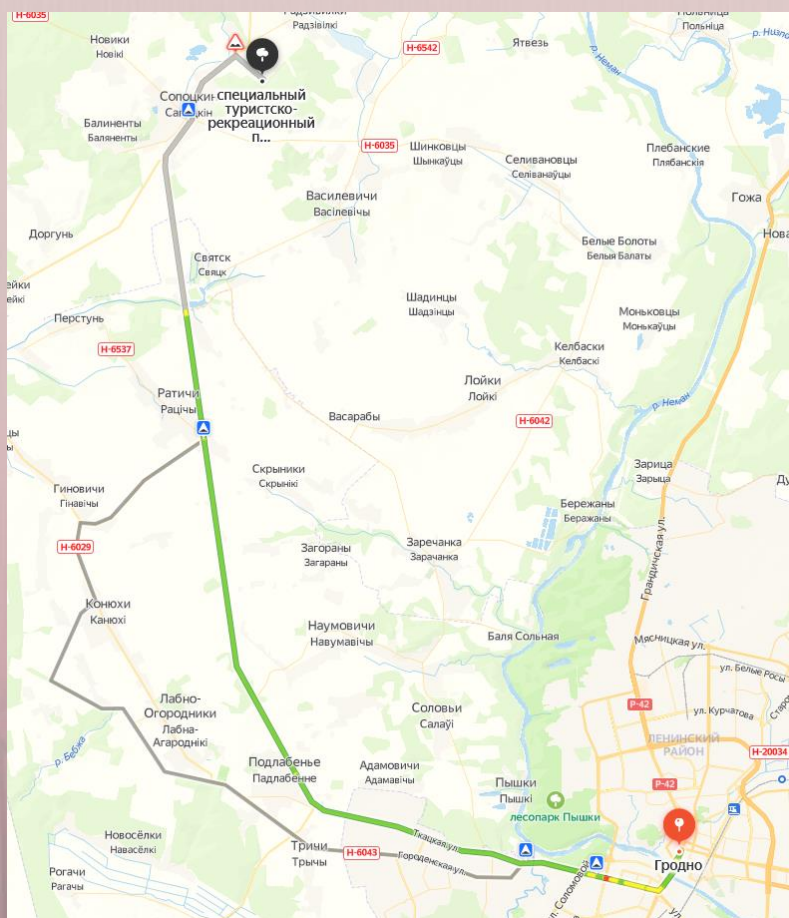
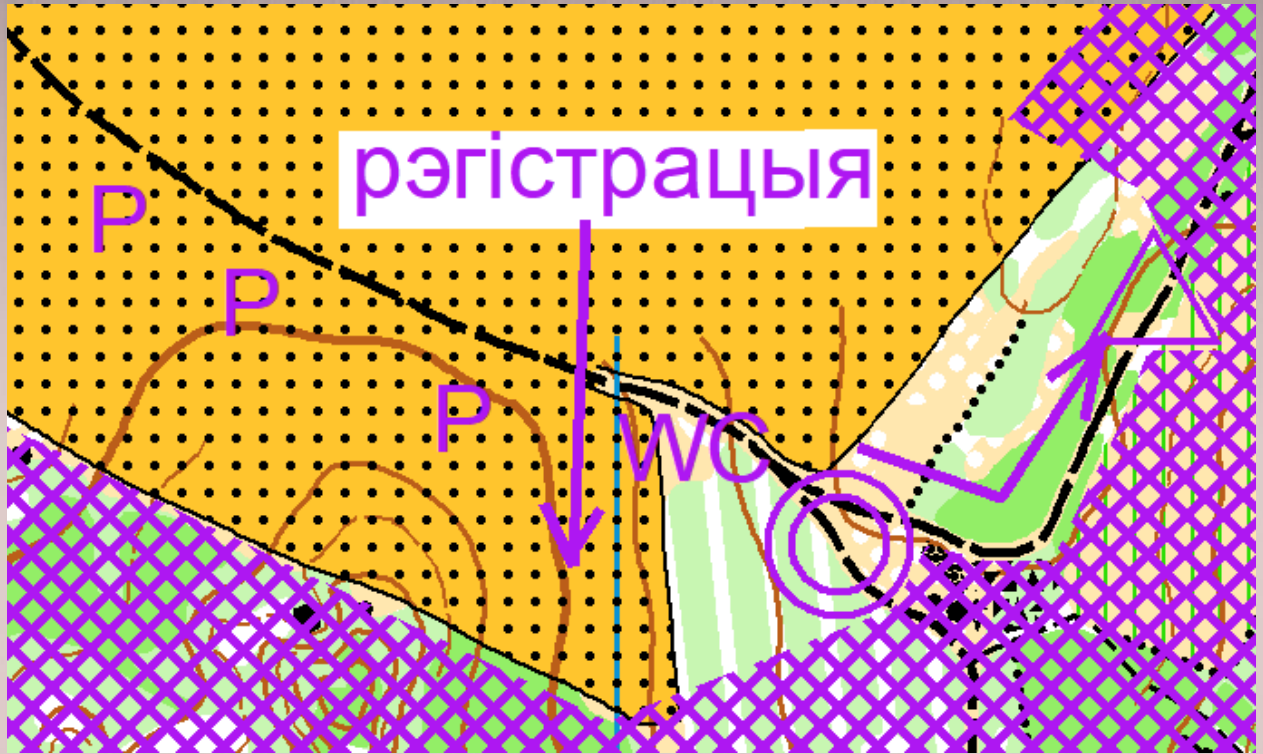


Схема арэны 1 дня спаборніцтваў

Ад павароту з асфальта да арэны 1 км па палявой дарозе. Калі ваш транспарт не здольны там праежаць, тады трэба паркавацца ўздоўж асфальтавай дарогі і ісці пешшу.



Параметры доўгай дыстанцыі

Група	Даўжыня дыстанцыі, км	Колькасць КП	Група	Даўжыня дыстанцыі, км	Колькасць КП
M21E	11,1	24	Ж21E	8,2	18
M65	4,6	11	Ж65	2,8	9
M55	5,1	12	Ж55	3,8	11
M45	7,1	16	Ж45	4,6	11
M35	8,2	18	Ж35	5,1	12
M21A	6	14	Ж21A	4,6	11
M18	7,1	16	Ж18	5,1	12
M16	6	14	Ж16	4,6	11
M14	3,9	12	Ж14	3,6	10
M12	2,9	8	Ж12	2,5	7
M10	2,5	7	Ж10	2,3	6
Open1	5,3	12	Open2	3,1	8

Кантрольны час і пункты падсілкавання

Група	Час, хв	Пункты падсілкавання	Група	Час, хв	Пункты падсілкавання
M21E	180	3,8 км; 8,1 км	Ж21E	140	3,8 км; 6 км
M65	100	-	Ж65	100	-
M55	110	-	Ж55	110	-
M45	120	-	Ж45	120	-
M35	150	3,8 км; 6 км	Ж35	150	3,3 км
M21A	140	3,5 км	Ж21A	110	-
M18	120	3,5 км	Ж18	110	-
M16	100	-	Ж16	100	-
M14	80	-	Ж14	80	-
M12	70	-	Ж12	70	-
M10	60	-	Ж10	60	-
Open1	120	-	Open2	120	-



ТРАНСПАРТ

Падвоз да месца старта 1 дня для тых, хто браніраваў загадзя.

Пасадка будзе ажыццяўляцца па спісу. Адказная – Наталля Бернацкая (+375293330290).

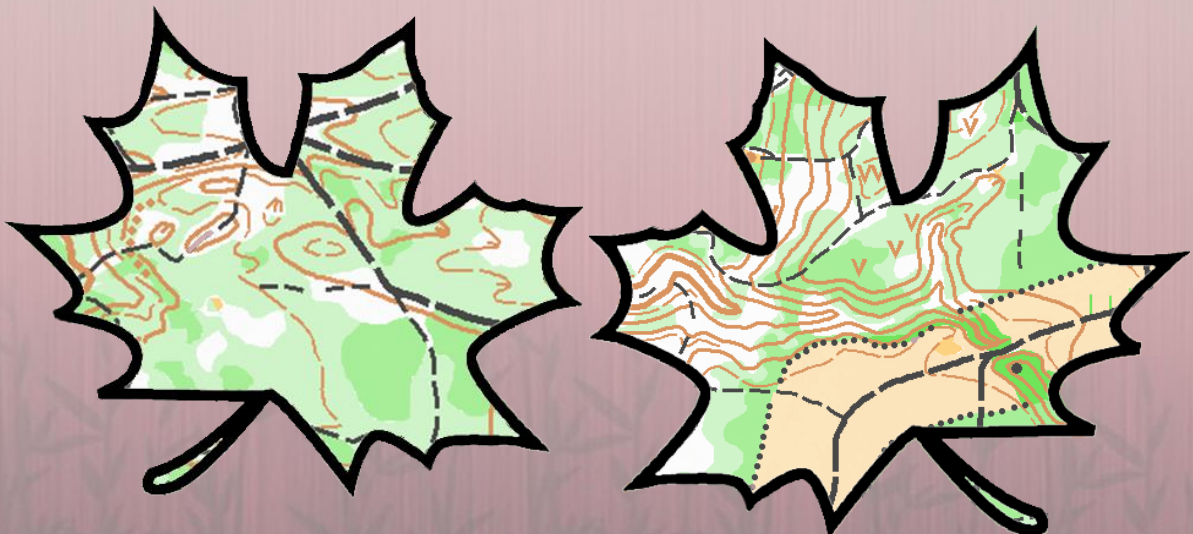
Расклад:

10:30 – адпраўленне ад малой паркоўкі чыгуначнага вакзала ([53.687673, 23.847397](https://www.google.com/maps/place/53.687673,23.847397)) на арэну 1 дня. Можна падсесці на прыпынку БХМД – трэба ўзгадніць з адказным.

16:00 – адпраўка першага аўтобуса ад цэнтра спаборніцтваў на чыгуначны вакзал

17:00 (ці раней, калі ўсе фінішыравалі) – другі рэйс ад цэнтра спаборніцтваў на чыгуначны вакзал.

24.09.2023 (нядзеля) – мапа «Мелавыя горы», сярэдняя дыстанцыя.



Мапа і мясцовасць.

Лес змяшаных пародаў рознай ступені праходнасці. На адкрытых месцах (ЛЭП і кар'еры) высокатраўе амаль без крапівы, але сустракаюцца зараснікі ажыны. Рэльеф водна-эразійны з вышынёй схілаў да 30 м. Развітая сетка сцежак ды дарог. Частка сцежак – гэта матацыклетныя і роварныя. Прысутнічаюць элементы фартыфікацыі: траншэі, варонкі, капаніры.

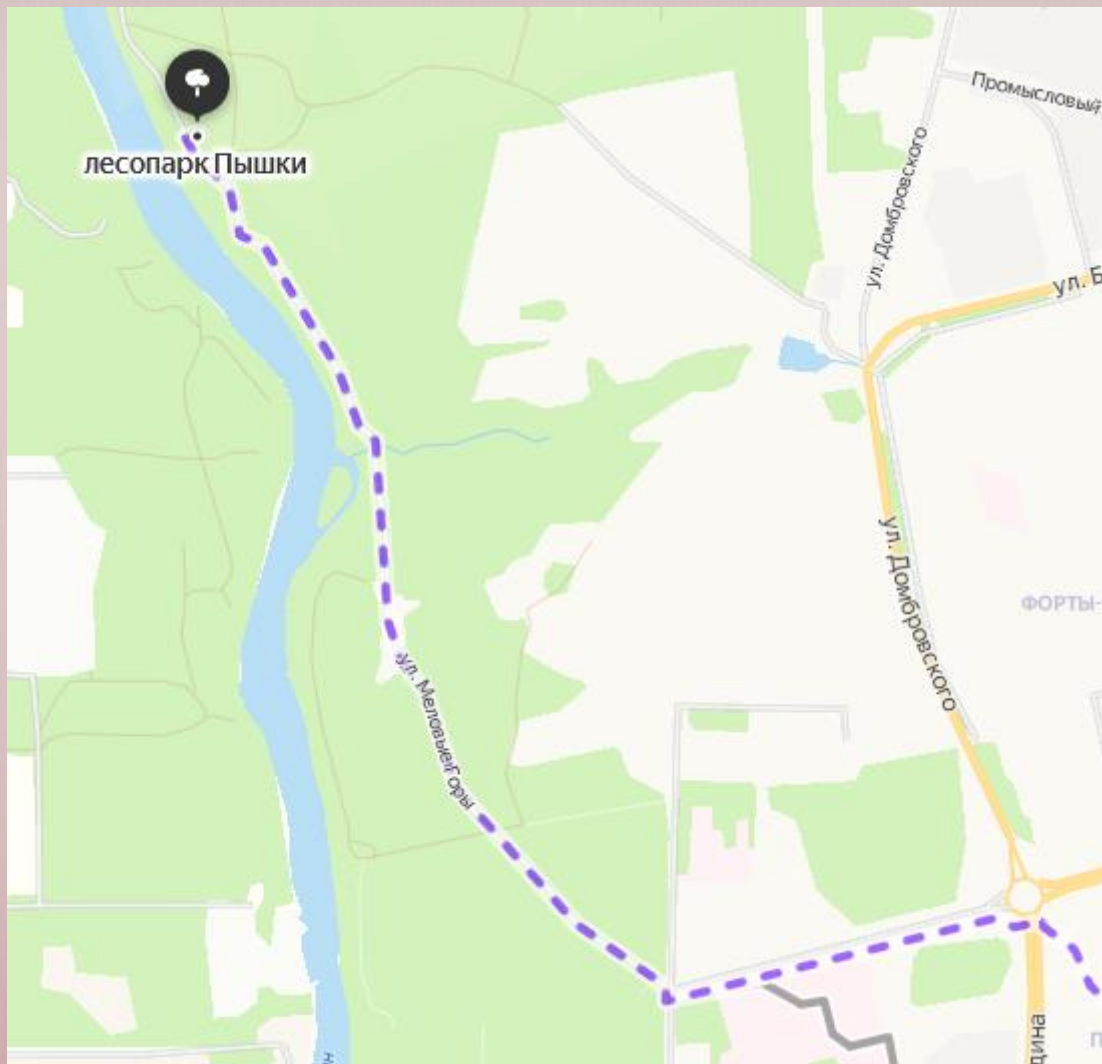
Маштаб: 1:7500, сячэнне 5 м.

Аўтар мапы: Верабей Сяргей, 2022-2023гг.

Каардынаты месцазнаходжання: [53.712022, 23.772370](https://www.google.com/maps/place/53.712022,23.772370)

Легенды будуць выдавацца ў стартавым калідоры.

Уваход у стартавы калідор за 4 хвіліны да свайго стартavaга часу.

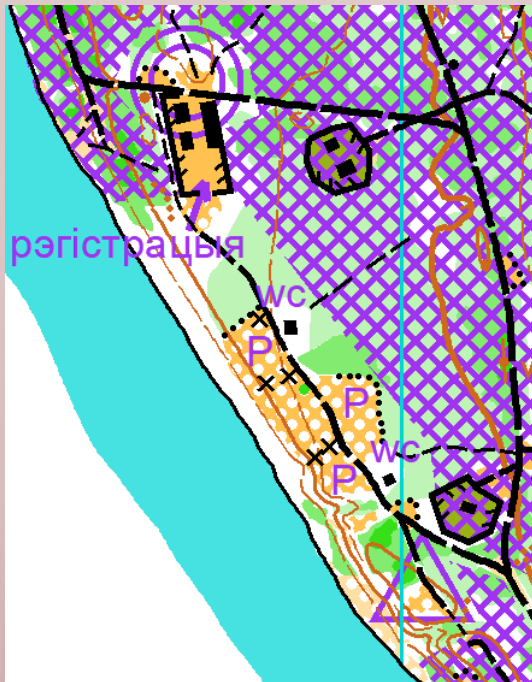
Схема, як даехаць ці дайсці

Параметры сярэдняй дыстанцыі

Кантрольны час для ўсіх груп – 90 хвілін

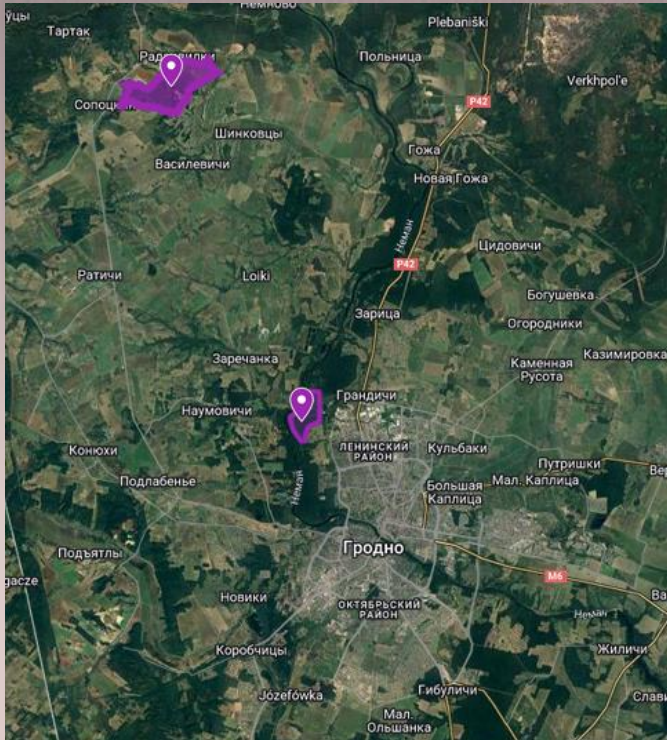
Група	Даўжыня дыстанцыі, км	Колькасць КП	Група	Даўжыня дыстанцыі, км	Колькасць КП
M21E	5,4	25	Ж21E	4,2	20
M65	3	12	Ж65	1,9	9
M55	3,3	15	Ж55	3	12
M45	3,8	17	Ж45	3,3	15
M35	4,2	20	Ж35	3,8	17
M21A	4,2	20	Ж21A	3,3	15
M18	4,2	20	Ж18	3,3	15
M16	3,3	15	Ж16	2,6	14
M14	2,9	10	Ж14	2,3	9
M12	2	7	Ж12	1,8	6
M10	1,8	6	Ж10	1,5	5
M8	0,7	4	Ж8	0,7	4
Open1	3	12	Open2	2	8

Схема арэны 2 дня спаборніцтваў





ЗАЧЫНЕННЯ РАЁНЫ ДЛЯ ТРЭНАВАННЯ



[Раёны правядзення спаборніцтваў “Верас 2023” \(Google maps\)](#)



УМОВЫ ВЫЗНАЧЭННЯ ВЫНІКАЎ І ПАРАДАК УЗНАГАРОДЖВАННЯ

Асабістыя вынікі вызначаюцца па найменшым часе ў кожнай узроставай групе асобна. Камандныя вынікі вызначаюцца па 10 лепшых асабістых выніках згодна з табліцай:

Место	1	2	3	4	5	6	7	8	9	10	11	12...
Балы, група Ж21Е, М21Е	100	97	94	91	89	87	85	83	81	80	79	78...
Балы, астатнія групы	70	67	64	61	59	57	55	53	51	50	49	48...

Пераможцы і прызёры спаборніцтваў узнагароджваюцца ганаровымі граматамі і медалямі па выніках кожнага дня спаборніцтваў, акрамя груп МЖ8, Open1 і Open2. Па групам МЖ8, Open1 і Open2 пераможцы і прызёры не вызначаюцца, балы не прысваіваюцца. Усе ўдзельнікі МЖ8 атрымліваюць сувеніры.

Каманды ўзнагароджваюцца кубкамі.



ЗАЯЎКА І АПЛАТА

- Заяўкі на сайце ГСА «БФА» orient.by

- Аплата мэтавага ўзносу адбываецца альбо пры рэгістрацыі наяўным, альбо праз сістэму АРІП, альбо на разліковы рахунак БФА (інструкцыя па аплаце на сайце ГСА «БФА»: <http://orient.by/erip/>). У выпадку безнаяўнай аплаты неабходна мець з сабой раздрукаваную квітанцыю (ці даслаць яе на вайбер сакратару).
- Штраф за недаезд удзельніка - 50% стартвага ўзносу.



ФІНАНСАВАННЕ

Выдаткі, звязаныя з арганізацыяй і правядзеннем спаборніцтваў, нясуць арганізатары. Выдаткі на ўдзел спартоўцаў у спаборніцтвах (праезд, харчаванне, пражыванне) нясуць арганізацыі, якія камандзіруюць спартоўцаў альбо самі спартоўцы.

Для забеспячэння правядзення спаборніцтваў удзельнікі альбо камандзіруючыя арганізацыі аплачваюць мэтавы ўзнос на арганізацыю спаборніцтваў.

ГРУПЫ	доўгая	сярэдняя	2 дні
МЖ 8	-	бясплатна	-
МЖ 10-18	10 BYN	8 BYN	18 BYN
МЖ 21(юніёры да 20 гадоў) і МЖ 65, Open1, Open2	15 BYN	10 BYN	25 BYN
МЖ 21-55	20 BYN	15 BYN	35 BYN
Арэнда ЧЫПа МЖ 10-18	1 BYN	1 BYN	2 BYN
Арэнда ЧЫПа МЖ 21-65	2 BYN	2 BYN	4 BYN
Арэнда эйр ЧЫПа	4 BYN	4 BYN	8 BYN



ПРАЖЫВАННЕ

За арганізацыю пражывання ў гасцініцах і хостэлах г. Гродна ўдзельнікі адказваюць самастойна.



КАНТАКТЫ

Е-Mail: veras.orient@gmail.com

ВК: vk.com/orient_v_grodno

Інстаграм: [@grodno.orient](https://www.instagram.com/grodno.orient)

Тэлефон галоўнага суддзі – 375 29 867 60 88 (Баўшэвіч Ганна)

Тэлефон галоўнага сакратара – 375 29 784 54 76 (Красько Наталля)



ПАРТНЁРЫ

ORIENTEERING CLUB
VERAS

АКВА.БАЙ


NADZEJKA



<https://privoz.pl/>




E-SUD.BY



Белявский
экономические споры

VERAS 2023 | GRODNO



VERAS 2023 | ГРОДНА

ORIENTEERING CLUB
VERAS

