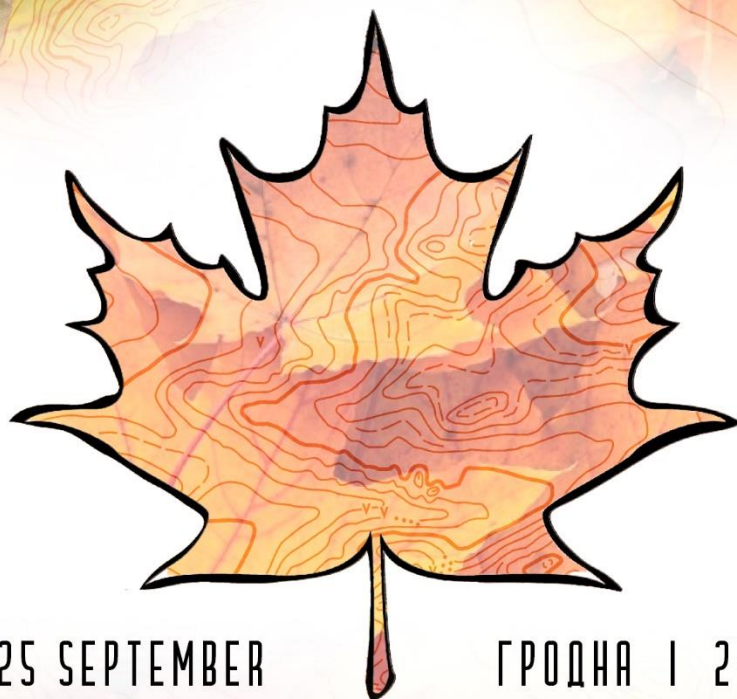




VERAS  
2022



ВЕРАС  
2022

ГРОДНО | 24-25 SEPTEMBER

ГРОДНА | 24-25 ВЕРАСНЯ

БЮЛЕТЭНЬ №3

ORIENTEERING CLUB  
**VERAS**



**БЮЛЕТЭНЬ №3**  
**АДКРЫТЫЯ СПАБОРНИЦТВЫ**  
**ПА СПАРТЫЎНАМУ АРЫЕНТАВАННЮ**  
**«ВЕРАС 2022»**

**Этапы Кубка БФА сярод эліты, ветэранаў і юнакоў**  
*Прысвячаюцца памяці Чылек Ірыны Аляксандраўны*



**АРГАНІЗАТАРЫ**

КСА "Верас", ГСА "Беларуская федэрацыя арыентавання", Упраўленне спорту і турызму Гродзенскага аблвыканкама

- Галоўны суддзя – Баўшэвіч Ганна
- Галоўны сакратар – Красько Наталля
- Кантралёр БФА – Гуйдо Алена
- Інспектар – Крапіўка Дзмітрый
- Журы: Гальчэня Арцём, Марчанка Андрэй, Кулік Вольга



**МЭТЫ І ЗАДАЧЫ**

Спаборніцтвы праводзяцца з мэтай развіцця і папулярызацыі спартыўнага арыентавання ў Рэспубліцы Беларусь і Гродзенскай вобласці.

Асноўнымі задачамі стартаў з'яўляюцца:

- паляпшэнне спартыўнага майстэрства ўдзельнікаў;
- прывабліванне вучняў да сістэматычных заняткаў фізічнай культуры і спортам;
- вызначэнне наймацнейшых спартоўцаў



**ДАТА І МЕСЦА**

23-25 верасня 2022 года, Беларусь, г.Гродна і Гродзенскі раён.



**ПРАГРАМА**

**23.09.2022 (пятніца)**

- Прыбыццё каманд.

**24.09.2022 (субота)**

- 10:00-12:00 – рэгістрацыя ў цэнтры спаборніцтваў.
- 12:15 – адкрыццё.
- 13:00 – пачатак старту на доўгай дыстанцыі (этапы Кубка БФА сярод эліты, ветэранаў і юнакоў).
- 13:30-14.30 – старт груп МЖ8.

### 25.09.2022 (нядзеля)

- 10:00-11:00 – рэгістрацыя ў цэнтры спаборніцтваў.
- 11:00 – пачатак старту на сярэдняй дыстанцыі (этапы Кубка БФА сярод эліты, ветэранаў і юнакоў).
- 11:30-12.30 – старт груп МЖ8.
- 14:00-15:00 – узнагароджванне пераможцаў і прызёраў, а таксама ўсіх удзельнікаў груп МЖ8. Закрыццё спаборніцтваў.



## УДЗЕЛЬНІКІ І ГРУПЫ

Да ўдзелу запрашаюцца зборныя абласцей, раёнаў, гарадоў, каманды клубаў, а таксама спартоўцы, якія выступаюць асобна. Склад каманд не абмежаваны.

Спаборніцтвы адбудуцца па наступных групам:

МЖ65, МЖ55, МЖ45, МЖ35, МЖ21Е, МЖ21А, МЖ18, МЖ16, МЖ14, МЖ12, МЖ10, МЖ8

**Дыстанцыя МЖ8 будзе з адзнакай кампосцерамі без вызначэння пераможцаў. У групы МЖ8 дзеці без вопыту дапускаюцца толькі з суправаджэннем дарослых. Для груп МЖ8, МЖ10 дыстанцыі без маркіроўкі.**



## АДЗНАКА

На спаборніцтвах будзе выкарыстоўвацца сістэма адзнакі SPORTident. Дапускаецца выкарыстанне асабістых SI-чыпаў любой серыі. Будзе мажліва выкарыстанне бескантактнай сістэмы SPORTident AIR+.

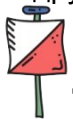
Кошт арэнды чыпаў у арганізатараў:

МЖ 10-18 – 1 BYN/дзень

МЖ 21-65 – 2 BYN/дзень

AIR – 4 BYN/дзень

У груп МЖ8 адзнака будзе ажыццяўляцца кампосцерам у месцы з адпаведным малюнкам, надрукаваным на мапе.



## ТЭХНІЧНАЯ ІНФАРМАЦЫЯ

### 24.09.2022 (субота) – мапа «Вярхполле», доўгая дыстанцыя



**Мапа і мясцовасць:** праходнасць ад добрай да сярэдняй. Перапады на схілах да 20 метраў, ёсць мікрарэльеф. Сетка сцежак развіта добра.  
**Небяспечныя месцы:** лясныя дарогі з малаінтэнсіўным рухам

Маштаб 1:10 000, сярэдняе 2,5 м.

Аўтар мапы: Верабей Сяргей, 2020-2022 гг.

Планіроўшчык: Верабей Сяргей

Частка мапы выкарыстоўвалася на спаборніцтвах "Гродзенская лясная шматдзёнка 2021"

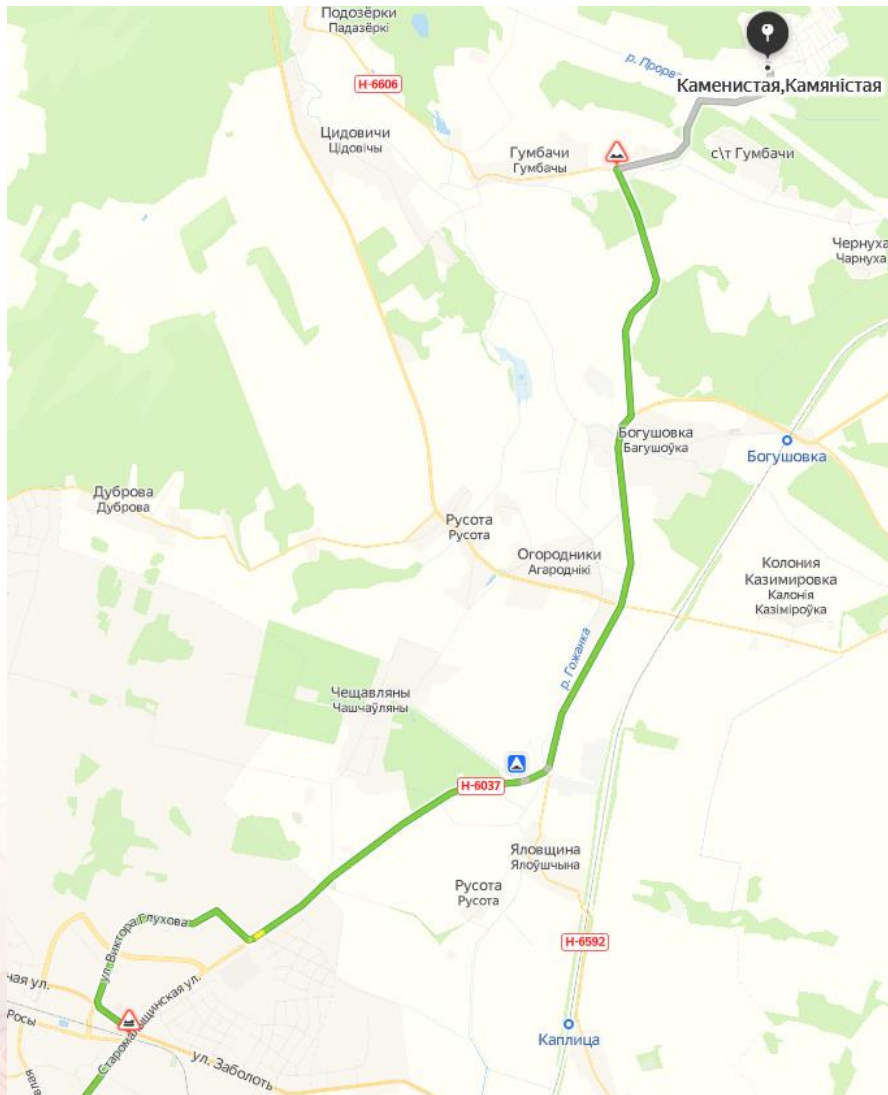
Каардынаты месцазнаходжання: [53.793296](#), [23.962273](#)

На пункце падсілкавання будзе вада. Калі хто захоча перадаць нешта сваё, то можна будзе пакласці ў каробку на рэгістрацыі да 12:30.

Легенды будуць выдавацца падчас рэгістрацыі, а таксама будуць прысутнічаць у мапе.

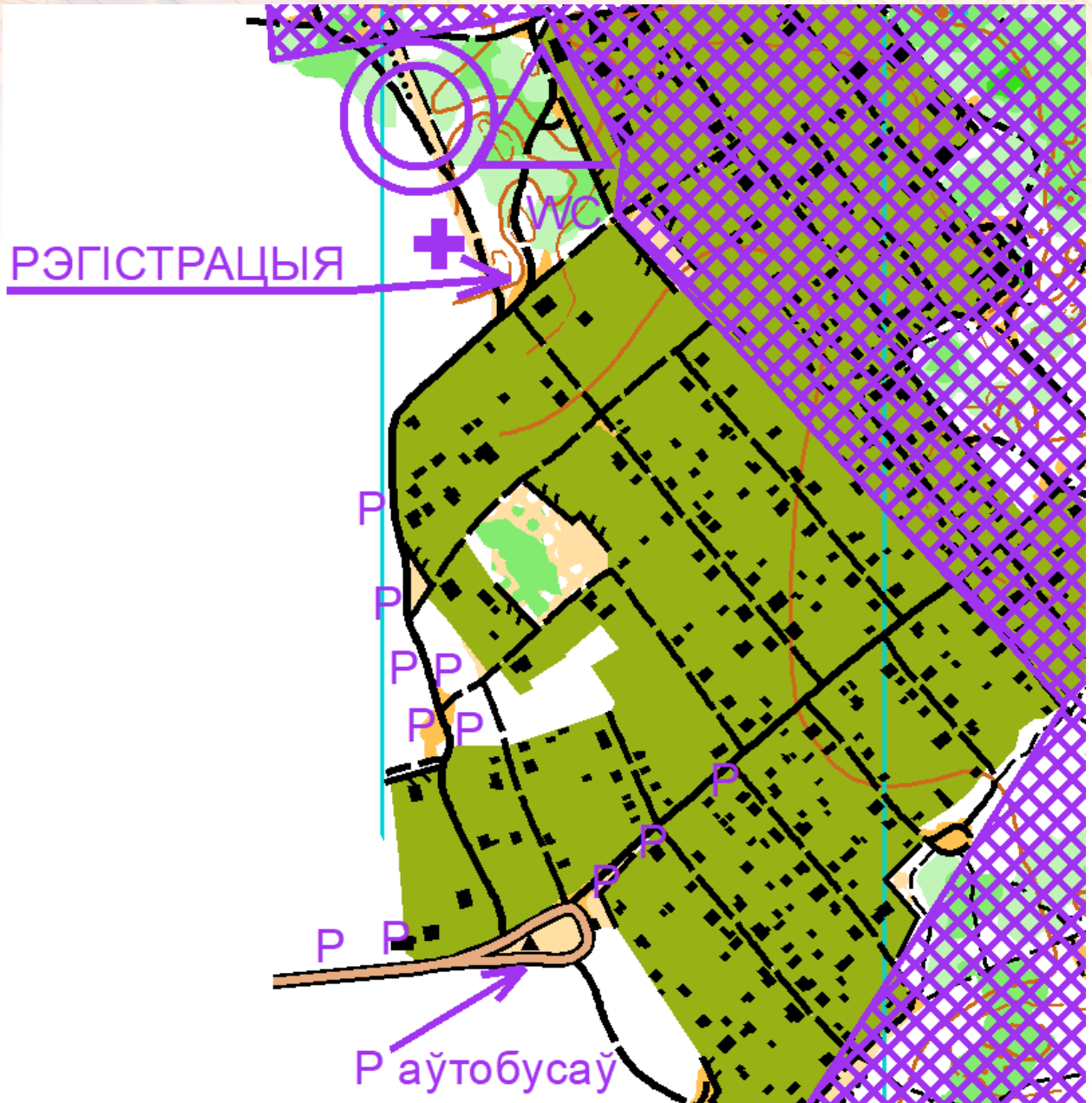
Уваход у стартавы калідор за 3 хвіліны да свайго стартавога часу.

### **Схема, як даехаць самастойна**



## Схема арэны 1 дня спаборніцтваў

Вялікая просьба паркаваць свае машыны так, каб не перашкаджаць дачнікам.



### ТРАНСПАРТ

Падвоз да месца старта 1 дня для тых, хто браніраваў загадзя.

Пасадка будзе ажыццяўляцца па спісу. Адказны – Аляксандр Сілівончык (+375292664490).

Расклад:

11:00 – адпраўленне ад вялікай паркоўкі чыгуначнага вакзала ([53.686640](tel:53.686640), [23.847559](tel:23.847559)) ў цэнтр спаборніцтваў

16:00 – адпраўка першага аўтобуса ад цэнтра спаборніцтваў на чыгуначны вакзал

16:30 (ці раней, калі ўсе фінішыравалі) – другі рэйс ад цэнтра спаборніцтваў на чыгуначны вакзал

### **Параметры доўгай дыстанцыі**

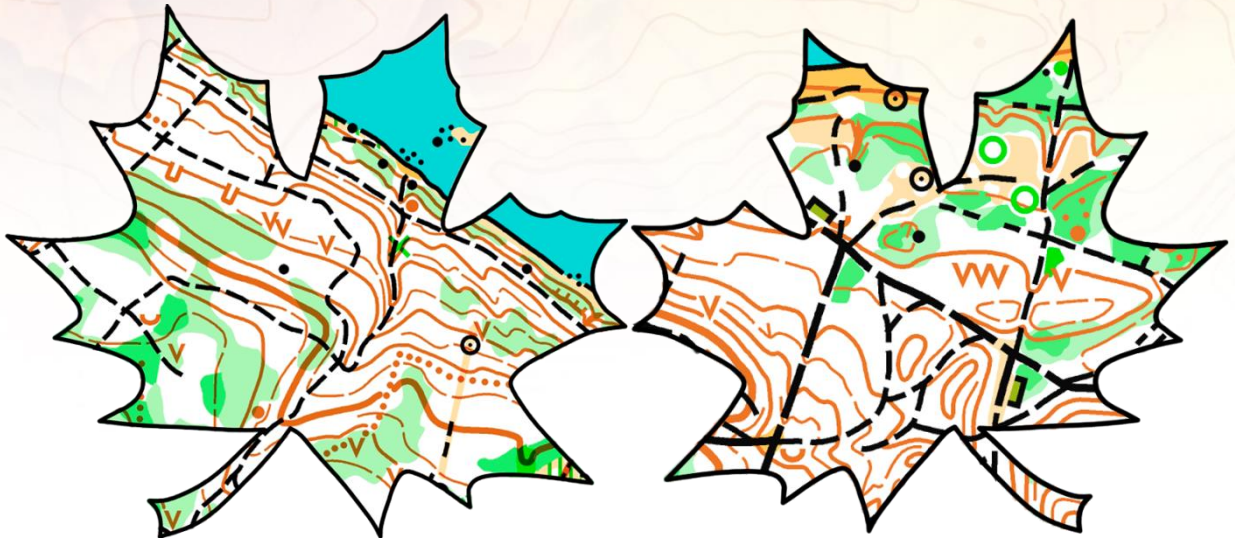
Група	Даўжыня дыстанцыі, км	Колькасць КП	Група	Даўжыня дыстанцыі, км	Колькасць КП
M21E	14,2*	32	Ж21E	9,2	20
M65	5,1	11	Ж65	3,7	10
M55	5,5	12	Ж55	5,1	11
M45	6,7	16	Ж45	5,5	12
M35	9,2	20	Ж35	6,7	16
M21A	7,9	19	Ж21A	5,3	11
M18	7,9	19	Ж18	5,3	11
M16	5,3	11	Ж16	4	11
M14	3,6	9	Ж14	3,3	8
M12	2,3	7	Ж12	2,3	7
M10	2	6	Ж10	2	6
M8	1,2	7	Ж8	1,2	7

\* Для групы M21E дыстанцыя будзе надрукавана на двух баках: трэба пачынаць з M21E-1, а потым пасля 14 пункта перавярнуць. На другім баку нумарацыя пойдзе спачатку.

### **Кантрольны час і пункты падсілкавання**

Група	Час, хв	Пункты падсілкавання	Група	Час, хв	Пункты падсілкавання
M21E	180	3 км; 6,2 км; 11,2 км	Ж21E	140	6 км
M65	100	-	Ж65	100	-
M55	110	-	Ж55	110	-
M45	120	3,2 км	Ж45	120	-
M35	150	6 км	Ж35	150	3,2 км
M21A	140	3,5 км	Ж21A	110	-
M18	120	3,5 км	Ж18	110	-
M16	100	-	Ж16	100	-
M14	80	-	Ж14	80	-
M12	70	-	Ж12	70	-
M10	60	-	Ж10	60	-
M8	60	-	Ж8	60	-

**25.09.2022 (нядзеля) – мапа «Румлёва», сярэдняя дыстанцыя**



**Мапа і мясцовасць:** гарадская забудова 30%, парк і лесапарк. Моцнаперасечаная мясцовасць пераважна добрай праходнасці, з досыць развітай сеткай дарог ды сцежак. Месцамі ёсць зараснікі крапівы.

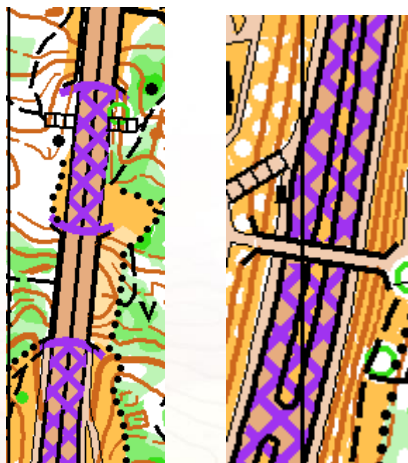
**Небяспечныя месцы:** чатырохпалосная магістраль, якая забаронена для бега, стромкія схілы з сыпучым грунтам, рух транспарта ў дварах, смецце ў лесе. Рэкамендуем абутак з шыпамі і закрытую форму адзення.

Маштаб: 1:7500, сячэнне 5 м.

Аўтар мапы: Верабей Сяргей, Баўшэвіч Ганна, 2021-2022гг.

Планіроўшчыца: Баўшэвіч Ганна

Каардынаты месцазнаходжання: [53.651219, 23.860503](https://www.google.com/maps/place/53.651219,23.860503)



Чатырохпалосную магістраль можна прабегчы толькі пад ёй ці па пешаходнаму масту над ёй.

Легенды будуць выдавацца падчас рэгістрацыі, а таксама будуць прысутнічаць у мапе.

Уваход у старты калідор за 3 хвіліны да свайго стартавага часу.

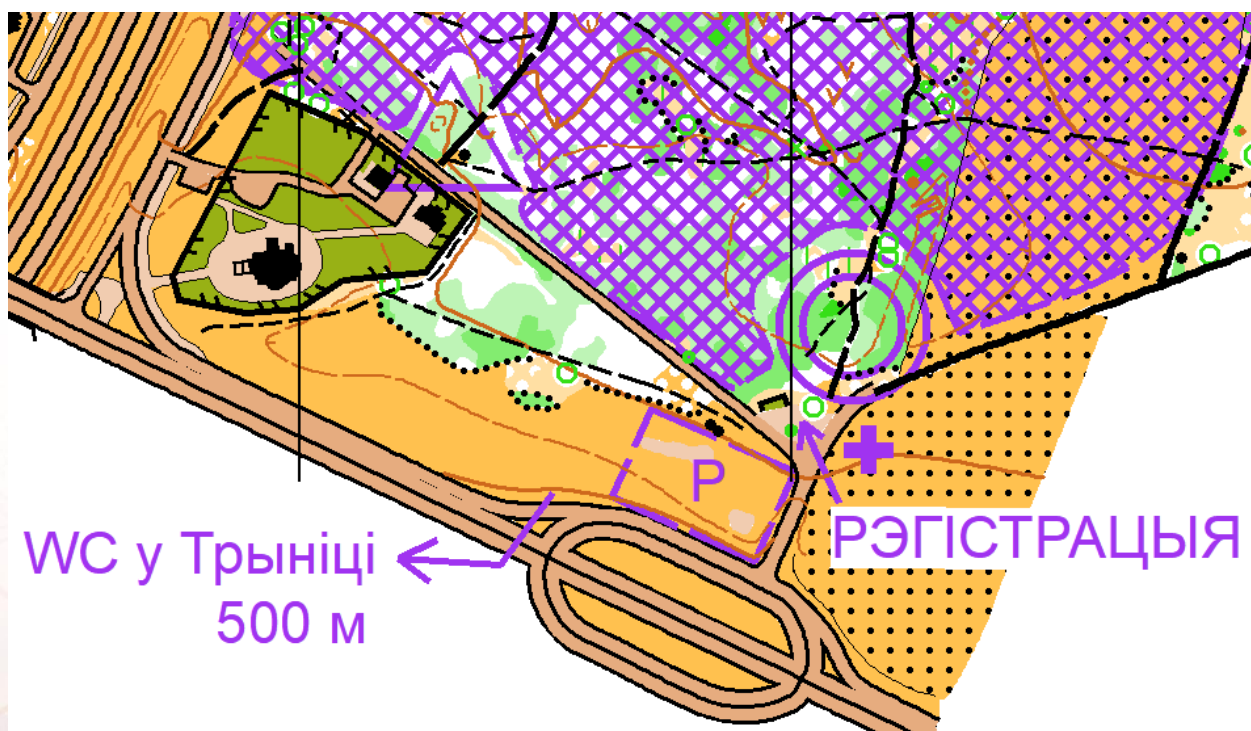
### Параметры сярэдняй дыстанцыі

Кантрольны час для ўсіх груп – 90 хвілін

Група	Даўжыня дыстанцыі, км	Колькасць КП	Група	Даўжыня дыстанцыі, км	Колькасць КП
M21E	5,2	22	Ж21E	4,6	19
M65	3	13	Ж65	2,5	10
M55	3,2	15	Ж55	3	13
M45	4,4	17	Ж45	3,2	15
M35	4,6	19	Ж35	4,4	17
M21A	3,3	15	Ж21A	3	13
M18	4,6	19	Ж18	3,3	15
M16	3,3	15	Ж16	3	13
M14	2,6	10	Ж14	2,1	10
M12	1,8	8	Ж12	1,7	7
M10	1	5	Ж10	1	5
M8	0,5	4	Ж8	0,5	4

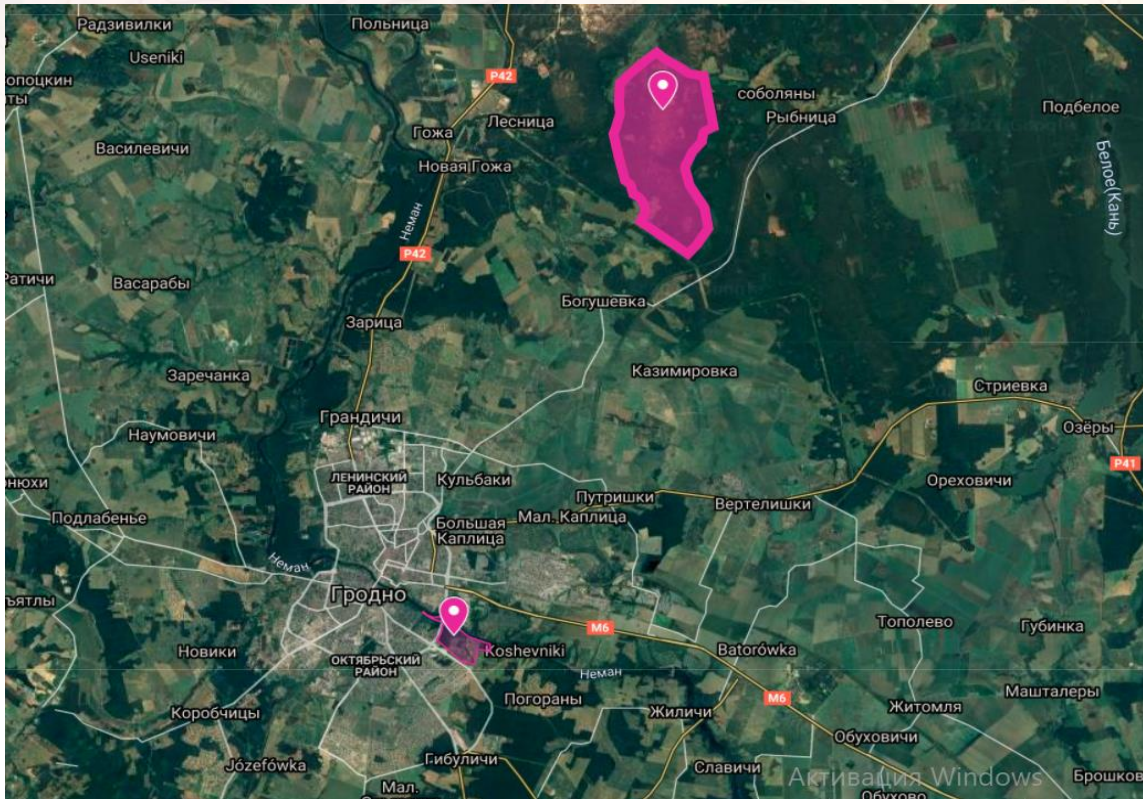
### Схема арэны 2 дня саборніцтваў

Прыбіральні знаходзяцца ў ГЗК “Трыніці” (ёсць на кожным паверсе), бліжэйшы ўваход праз паўночны паркінг. Схема комплексу па [спасылцы](#).





## РАЁНЫ СПАБОРНИЦТВАЎ



[Раёны правядзення спаборніцтваў “Верас 2022” \(Google Mae мапы\)](#)



## ЗАЯЎКА

- Аплата мэтавага ўзносу адбываецца альбо пры рэгістрацыі наяўнымі, альбо праз сістэму АРІП, альбо на разліковы рахунак БФА (інструкцыя па аплаце на сайце ГСА «БФА»: <http://orient.by/erip/>). У выпадку безнаяўнай аплаты неабходна мець з сабой раздрукаваную квітанцыю (ці даслаць яе на вайбер сакратару).  
Штраф за недаезд удзельніка - 50% стартвага ўзносу.



## ПАРАДАК ПАДАЧЫ ПРАТЭСТАЎ

Пратэсты па выніках доўгай дыстанцыі прымаюцца да 11:00 25 верасня, а па выніках сярэдняй дыстанцыі да 13:30 25 верасня згодна пункта правіл 30 ([правілы](#)).



## УМОВЫ ВЪЗНАЧЭННЯ ВЪНІКАЎ І ПАРАДАК УЗНАГАРОДЖВАННЯ

Пераможцы і прызёры спаборніцтваў узнагароджаюцца ганаровымі граматамі і медалямі, а таксама каштоўнымі прызамі па выніках кожнага дня спаборніцтваў.



## ФІНАНСАВАННЕ

Выдаткі, звязаныя з арганізацыяй і правядзеннем спаборніцтваў, нясуць арганізатары. Выдаткі на ўдзел спартоўцаў у спаборніцтвах (праезд, харчаванне, пражыванне) нясуць арганізацыі, якія камандзіруюць спартоўцаў, альбо самі спартоўцы.

Для забеспячэння правядзення спаборніцтваў удзельнікі альбо камандзіруючыя арганізацыі аплачваюць мэтавы ўзнос на арганізацыю спаборніцтваў.

ГРУПА	1 дзень	2 дні
МЖ 8	бясплатна	бясплатна
МЖ 10-14	6 BYN	12 BYN
МЖ 16-18	8 BYN	16 BYN
МЖ 21(юніёры да 20 гадоў) і МЖ 65	10 BYN	20 BYN
МЖ 21-55	15 BYN	30 BYN
Арэнда чыпа МЖ 10-18	1 BYN	2 BYN
Арэнда чыпа МЖ 21-65	2 BYN	4 BYN
Арэнда эйр чыпа	4 BYN	8 BYN



## КАНТАКТЫ

E-Mail: [veras.orient@gmail.com](mailto:veras.orient@gmail.com)

ВК: [vk.com/orient\\_v\\_grodno](https://vk.com/orient_v_grodno)

Інстаграм: [@grodno.orient](https://www.instagram.com/grodno.orient)

Тэлефон галоўнага суддзі – 375 29 867 60 88 (Баўшэвіч Ганна)

Тэлефон галоўнага сакратара – 375 29 784 54 76 (Красько Наталля)



ПАРТНЁРЫ

ORIENTEERING CLUB  
**VERAS**



E-SUD.BY



**Белявский**  
экономические споры

VERAS 2022 | GRODNO



VERAS 2022 | ГРОДНА



ORIENTEERING CLUB  
**VERAS**