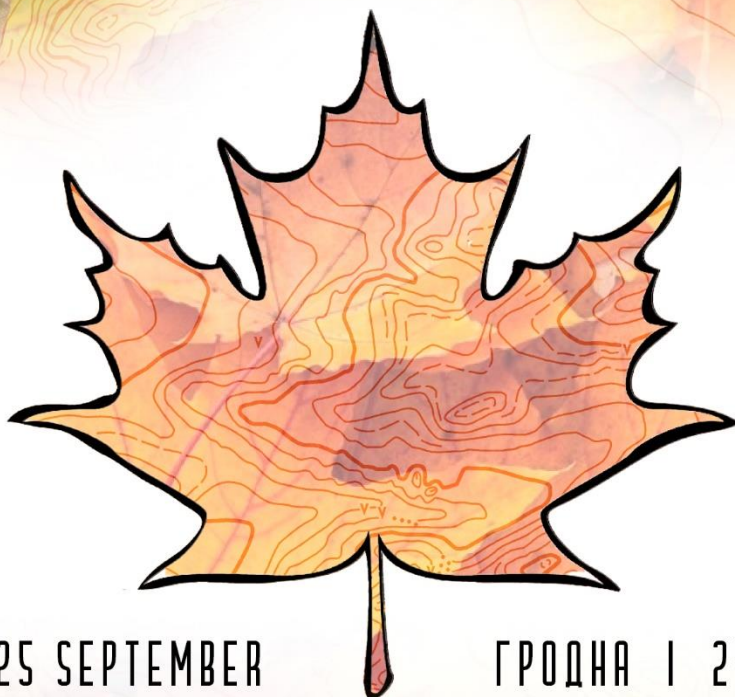




VERAS
2022



ВЕРАС
2022

ГРОДНО | 24-25 SEPTEMBER

ГРОДНА | 24-25 ВЕРАСНЯ

БЮЛЕТЭНЬ №2

ORIENTEERING CLUB
VERAS



БЮЛЕТЭНЬ №2
АДКРЫТЫЯ СПАБОРНИЦТВЫ
ПА СПАРТЫЎНАМУ АРЫЕНТАВАННЮ
«ВЕРАС 2022»

Этапы Кубка БФА сярод эліты, ветэранаў і юнакоў
Прысвячаюцца памяці Чылек Ірыны Аляксандраўны



АРГАНІЗАТАРЫ

КСА "Верас", ГСА "Беларуская федэрацыя арыентавання", Упраўленне спорту і турызму Гродзенскага аблвыканкама

- Галоўны суддзя – Баўшэвіч Ганна
- Галоўны сакратар – Красько Наталля
- Кантралёр БФА – Гуйдо Алена
- Інспектар – Крапіўка Дзмітрый
- Журы: Гальчэня Арцём, Марчанка Андрэй, Кулік Вольга



МЭТЫ І ЗАДАЧЫ

Спаборніцтвы праводзяцца з мэтай развіцця і папулярызацыі спартыўнага арыентавання ў Рэспубліцы Беларусь і Гродзенскай вобласці.

Асноўнымі задачамі стартаў з'яўляюцца:

- паляпшэнне спартыўнага майстэрства ўдзельнікаў;
- прывабліванне вучняў да сістэматычных заняткаў фізічнай культуры і спортам;
- вызначэнне наймацнейшых спартоўцаў



ДАТА І МЕСЦА

23-25 верасня 2022 года, Беларусь, г.Гродна і Гродзенскі раён.



ПРАГРАМА

23.09.2022 (пятніца)

- Прыбыццё каманд.

24.09.2022 (субота)

- 10:00-12:00 – рэгістрацыя ў цэнтры спаборніцтваў.
- 12:15 – адкрыццё.
- 13:00 – пачатак стартаў на доўгай дыстанцыі (этапы Кубка БФА сярод эліты, ветэранаў і юнакоў).
- 13:30-14.30 – старт груп МЖ8.

25.09.2022 (нядзеля)

- 10:00-11:00 – рэгістрацыя ў цэнтры спаборніцтваў.
- 11:00 – пачатак старту на сярэдняй дыстанцыі (этапы Кубка БФА сярод эліты, ветэранаў і юнакоў).
- 11:30-12.30 – старт груп МЖ8.
- 14:00-15:00 – узнагароджванне пераможцаў і прызёраў, а таксама ўсіх удзельнікаў груп МЖ8. Закрыццё спаборніцтваў.



УДЗЕЛЬНІКІ І ГРУПЫ

Да ўдзелу запрашаюцца зборныя абласцей, раёнаў, гарадоў, каманды клубаў, а таксама спартоўцы, якія выступаюць асобна. Склад каманд не абмежаваны.

Спаборніцтвы адбудуцца па наступных групам:

МЖ65, МЖ55, МЖ45, МЖ35, МЖ21Е, МЖ21А, МЖ18, МЖ16, МЖ14, МЖ12, МЖ10, МЖ8

Дыстанцыя МЖ8 будзе з адзнакай кампосцерамі без вызначэння пераможцаў. У групы МЖ8 дзеці без вопыту дапускаюцца толькі з суправаджэннем дарослых. Для груп МЖ8, МЖ10 дыстанцыі без маркіроўкі.



АДЗНАКА

На спаборніцтвах будзе выкарыстоўвацца сістэма адзнакі SPORTident. Дапускаецца выкарыстанне асабістых SI-чыпаў любой серыі. Будзе мажліва выкарыстанне бескантактнай сістэмы SPORTident AIR+.

Кошт арэнды чыпаў у арганізатараў:

МЖ 10-18 – 1 BYN/дзень

МЖ 21-65 – 2 BYN/дзень

AIR – 4 BYN/дзень

У груп МЖ8 адзнака будзе ажыццяўляцца кампосцерам у месцы з адпаведным малюнкам, надрукаваным на мапе.



ТЭХНІЧНАЯ ІНФАРМАЦЫЯ

24.09.2022 (субота) – мапа «Вярхполле», доўгая дыстанцыя.

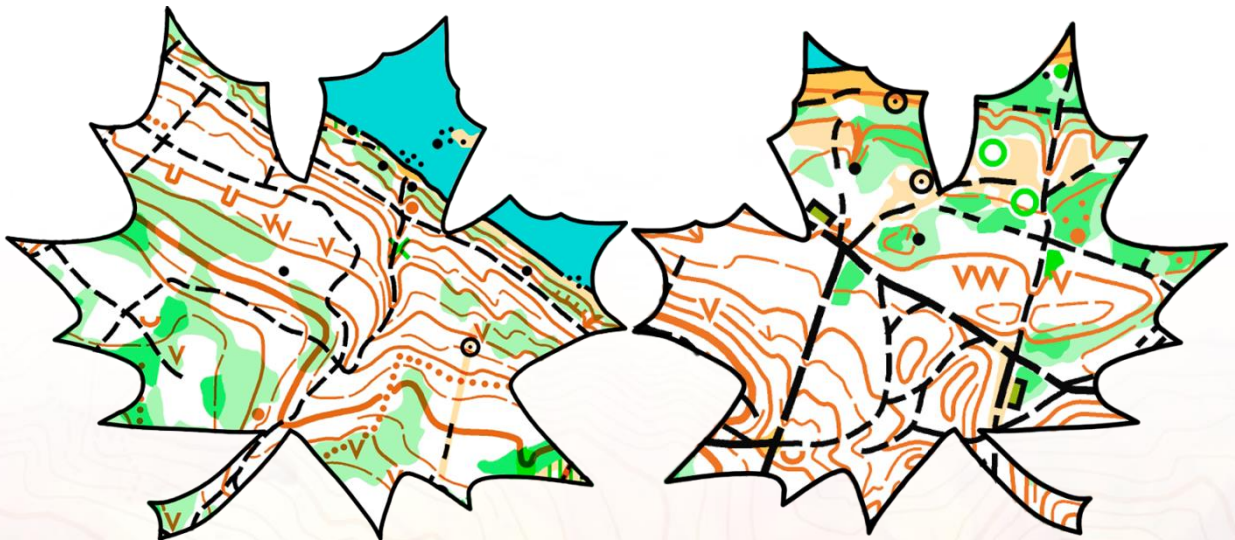


Мапа і мясцовасць: праходнасць ад добрай да сярэдняй. Перапады на схілах да 20 метраў. Сетка сцежак развіта добра.
 Маштаб 1:10 000, сячэнне 2,5 м.
 Аўтар мапы: Верабей Сяргей, 2020-2022 гг.
 Планіроўшчык: Верабей Сяргей
 Частка мапы выкарыстоўвалася на спаборніцтвах "Гродзенская лясная шматдзёнка 2021"
 Каардынаты месцазнаходжання: [53.793296](#), [23.962273](#)

Папярэднія параметры доўгай дыстанцыі.

Група	Даўжыня дыстанцыі, км	Колькасць КП	Група	Даўжыня дыстанцыі, км	Колькасць КП
M21E	14,2	32	Ж21E	9,2	20
M65	5,1	11	Ж65	3,7	10
M55	5,5	12	Ж55	5,1	11
M45	6,7	16	Ж45	5,5	12
M35	9,2	20	Ж35	6,7	16
M21A	7,9	19	Ж21A	5,3	11
M18	7,9	19	Ж18	5,3	11
M16	5,3	11	Ж16	4	11
M14	3,6	9	Ж14	3,3	8
M12	2,3	7	Ж12	2,3	7
M10	2	6	Ж10	2	6
M8	1,2	7	Ж8	1,2	7

25.09.2022 (нядзеля) – мапа «Румлёва», сярэдняя дыстанцыя.



Мапа і мясцовасць: гарадская забудова 30%, парк і лесопарк. Моцнаперасечаная мясцовасць пераважна добрай праходнасці, з досыць развітай сеткай дарог ды сцежак.
 Маштаб: 1:7500 сячэнне 5 м.

Аўтар мапы: Верабей Сяргей, Баўшэвіч Ганна, 2021-2022г.

Планіроўшчыца: Баўшэвіч Ганна

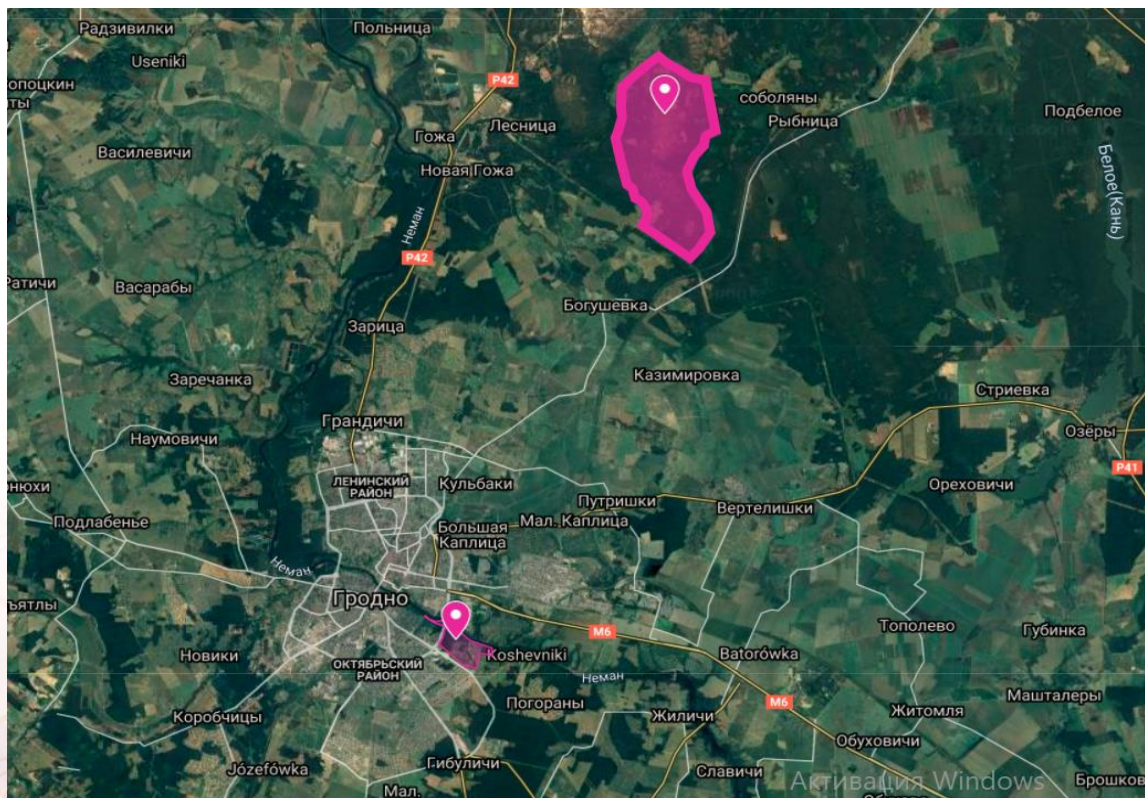
Каардынаты месцазнаходжання: [53.651219, 23.860503](https://www.google.com/maps/place/53.651219,23.860503)

Папярэднія параметры сярэдняй дыстанцыі.

Група	Даўжыня дыстанцыі, км	Колькасць КП	Група	Даўжыня дыстанцыі, км	Колькасць КП
M21E	5,3	22	Ж21E	4,6	18
M65	2,9	12	Ж65	2,5	10
M55	3,2	15	Ж55	2,9	12
M45	4,5	17	Ж45	3,2	15
M35	4,6	18	Ж35	4,5	17
M21A	3,3	15	Ж21A	3	13
M18	4,6	18	Ж18	3,3	15
M16	3,3	15	Ж16	3	13
M14	2,6	10	Ж14	2,1	10
M12	1,8	8	Ж12	1,7	7
M10	1	5	Ж10	1	5
M8	0,5	4	Ж8	0,5	4



РАЁНЫ СПАБОРЌІЦВАЎ



[Раёны правядзення спаборніцтваў "Верас 2022" \(Google Mae мапы\)](https://www.google.com/maps/place/53.651219,23.860503)



УМОВЫ ВЫЗНАЧЭННЯ ВЫНІКАЎ І ПАРАДАК УЗНАГАРОДЖВАННЯ

Пераможцы і прызёры спаборніцтваў узнагароджваюцца ганаровымі граматамі і медалямі, а таксама каштоўнымі прызамі па выніках кожнага дня спаборніцтваў.



ЗАЯЎКА

- Заяўкі прымаюцца па 20 верасня 2022 на сайце ГСА «БФА» orient.by
- Для таго каб падаць заяўку, неабходна зарэгістравацца і аўтарызавацца ў сістэме. Адзін зарэгістраваны карыстальнік можа падаць заяўку ад некалькіх удзельнікаў спаборніцтваў.
- Аплата мэтавага ўзносу адбываецца альбо пры рэгістрацыі наяўным, альбо праз сістэму АРІП, альбо на разліковы рахунак БФА (інструкцыя па аплаце на сайце ГСА «БФА»: <http://orient.by/erip/>). У выпадку безнаяўнай аплаты неабходна мець з сабой раздрукаваную квітанцыю (ці даслаць яе на вайбер сакратару).
- Штраф за недаезд удзельніка - 50% стартвага ўзносу.



ФІНАНСАВАННЕ

Выдаткі, звязаныя з арганізацыяй і правядзеннем спаборніцтваў, нясуць арганізатары. Выдаткі на ўдзел спартоўцаў у спаборніцтвах (праезд, харчаванне, пражыванне) нясуць арганізацыі, якія камандзіруюць спартоўцаў, альбо самі спартоўцы.

Для забеспячэння правядзення спаборніцтваў удзельнікі альбо камандзіруючыя арганізацыі аплачваюць мэтавы ўзнос на арганізацыю спаборніцтваў.

ГРУПА	1 дзень	2 дні
МЖ 8	бесплатна	бесплатна
МЖ 10-14	6 BYN	12 BYN
МЖ 16-18	8 BYN	16 BYN
МЖ 21(юніёры да 20 гадоў) и МЖ 65	10 BYN	20 BYN
МЖ 21-55	15 BYN	30 BYN
Арэнда чыпа МЖ 10-18	1 BYN	2 BYN
Арэнда чыпа МЖ 21-65	2 BYN	4 BYN
Арэнда эйр чыпа	4 BYN	8 BYN



ПРАЖЫВАННЕ

За арганізацыю пражывання ў гасцініцах і хостэлах г. Гродна ўдзельнікі адказваюць самастойна.



ТРАНСПАРТ

Калі ўдзельнікам патрэбны падвоз на старт 1 дня, то неабходна напісаць сакратару **да 18 верасня** колькасць неабходных месцаў.



КАНТАКТЫ

E-Mail: veras.orient@gmail.com

ВК: vk.com/orient_v_grodno

Інстаграм: [@grodno.orient](https://www.instagram.com/grodno.orient)

Тэлефон галоўнага судзі – 375 29 867 60 88 (Баўшэвіч Ганна)

Тэлефон галоўнага сакратара – 375 29 784 54 76 (Красько Наталля)





ПАРТНЁРЫ



E-SUD.BY



Белявский
экономические споры

