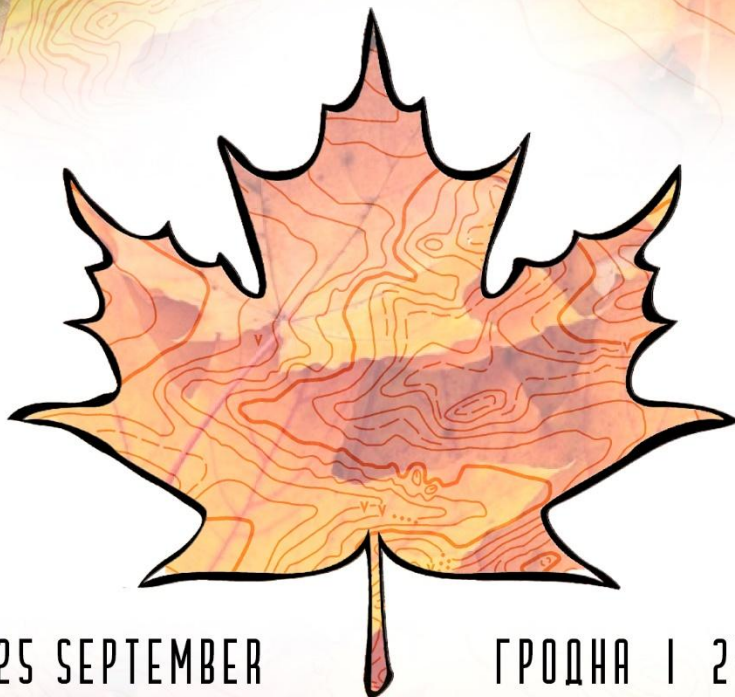




VERAS
2022



ВЕРАС
2022

ГРОДНО | 24-25 SEPTEMBER

ГРОДНА | 24-25 ВЕРАСНЯ

БЮЛЕТЭНЬ №1

ORIENTEERING CLUB
VERAS



БЮЛЕТЭНЬ №1
АДКРЫТЫЯ СПАБОРНИЦТВЫ
ПА СПАРТЫЎНАМУ АРЫЕНТАВАННЮ
«VERAS 2022»

Этапы Кубка БФА сярод эліты, ветэранаў і юнакоў

Прысвячаюцца памяці Чылек Ірыны Аляксандраўны



АРГАНІЗАТАРЫ

КСА "Верас", ГСА "Беларуская федэрацыя арыентавання", Упраўленне спорту і турызму Гродзенскага аблвыканкама

- Галоўны суддзя – Баўшэвіч Ганна
- Галоўны сакратар – Красько Наталля
- Кантралёр БФА – Гуйдо Алена
- Інспектар – Крапіўка Дзмітрый

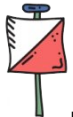


МЭТЫ І ЗАДАЧЫ

Спаборніцтвы праводзяцца з мэтай развіцця і папулярызацыі спартыўнага арыентавання ў Рэспубліцы Беларусь і Гродзенскай вобласці.

Асноўнымі задачамі стартаў з'яўляюцца:

- паляпшэнне спартыўнага майстэрства ўдзельнікаў;
- прывабліванне вучняў да сістэматычных заняткаў фізічнай культурай і спортам;
- вызначэнне наймацнейшых спартоўцаў



ДАТА І МЕСЦА

23-25 верасня 2022 года, Беларусь, г.Гродна і Гродзенскі раён.



ПРАГРАМА

23.09.2022 (пятніца)

- Прыбыццё каманд

24.09.2022(субота)

- Прыбыццё і размяшчэнне ўдзельнікаў спаборніцтваў. (Пры неабходнасці будзе арганізаваны праезд удзельнікаў з Гродна да месцаў стартаў)
- Рэгістрацыя ў цэнтры спаборніцтваў. Адкрыццё.
- Старт на доўгай дыстанцыі.

25.09.2022 (нядзеля)

- Старт на сярэдняй дыстанцыі.
- Закрыццё спаборніцтваў.
- Узнагароджванне за кожны дзень спаборніцтваў.



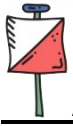
УДЗЕЛЬНІКІ І ГРУПЫ

Да ўдзелу запрашаюцца зборныя абласцей, раёнаў, гарадоў, каманды клубаў, а таксама спартоўцы, якія выступаюць асобна. Склад каманд не абмежаваны.

Спаборніцтвы адбудуцца па наступных групам:

МЖ65, МЖ55, МЖ45, МЖ35, МЖ21Е, МЖ21А, МЖ18, МЖ16, МЖ14, МЖ12, МЖ10, МЖ8

Дыстанцыя МЖ8 будзе з адзнакай кампосцерамі без вызначэння пераможцаў.



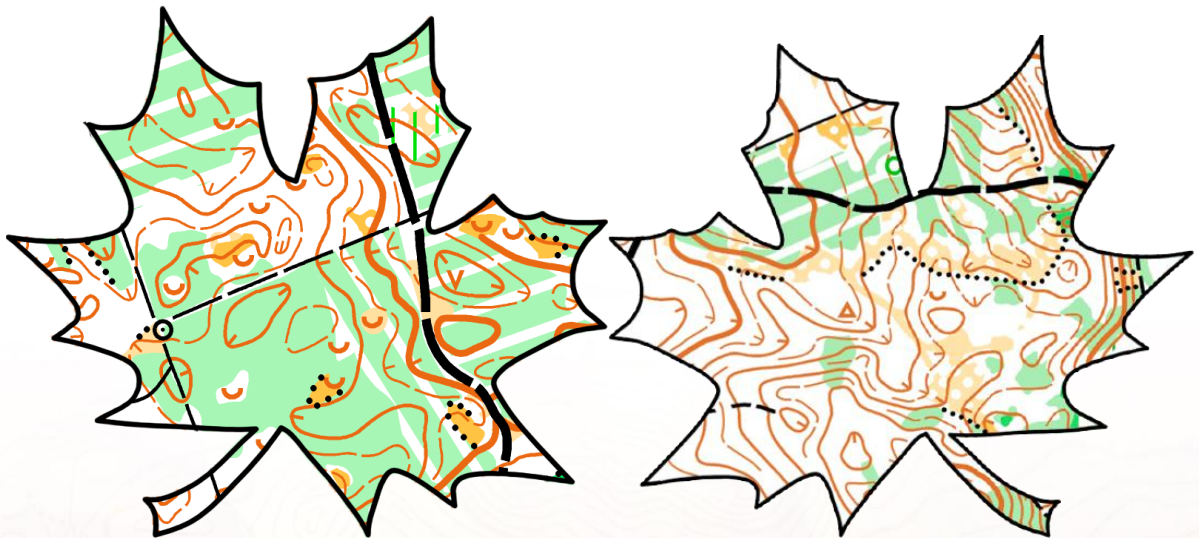
АДЗНАКА

На спаборніцтвах будзе выкарыстоўвацца сістэма адзнакі SPORTident, а для МЖ8 – кампосцеры.



ТЭХНІЧНАЯ ІНФАРМАЦЫЯ

24.09.2022 (субота) – мапа «Вярхполле»



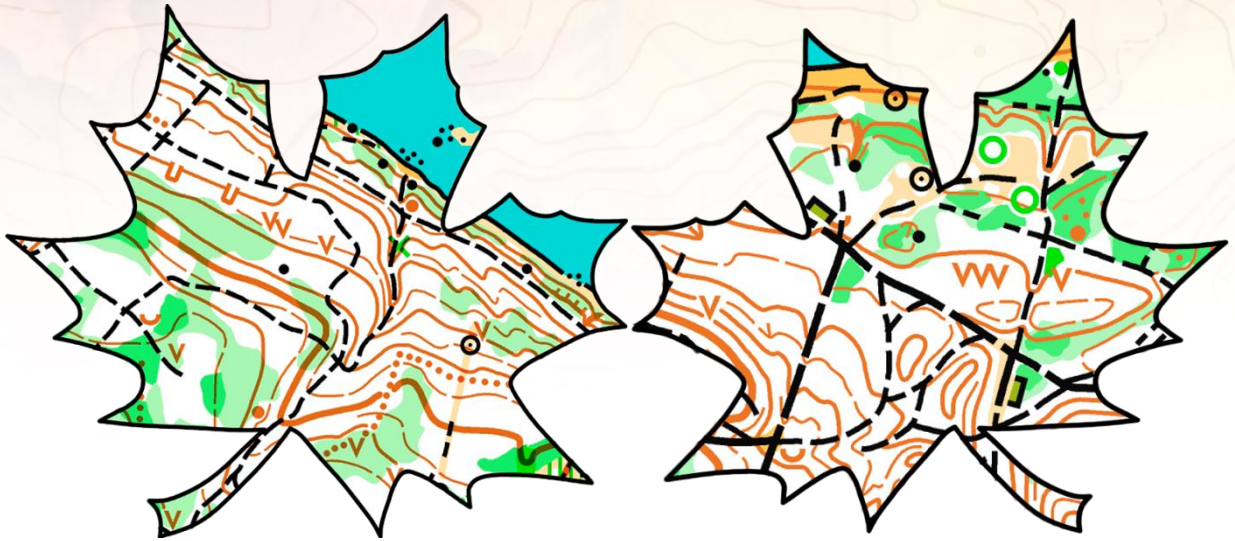
Мапа і мясцовасць: праходнасць ад добрай да сярэдняй. Перапады на схілах да 20 метраў. Сетка сцежак развіта добра.

Маштаб 1:10 000, сярэдняе 2,5 м.

Аўтар мапы: Верабей Сяргей, 2020-2022 гг.

Частка мапы выкарыстоўвалася на спаборніцтвах "Гродзенская лясная шматдзёнка 2021"

25.09.2022 (нядзеля) – мапа «Румлёва».



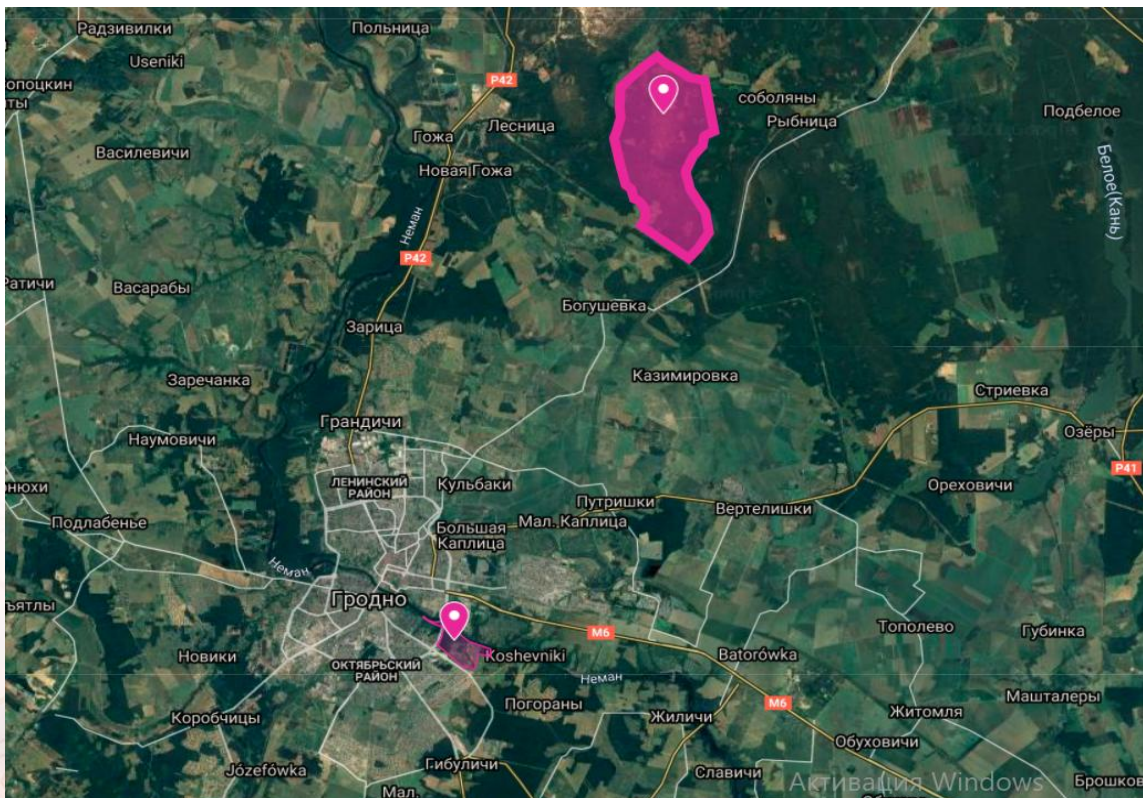
Мапа і мясцовасць: гарадская забудова 30%, парк і лесапарк. Моцнаперасечаная мясцовасць пераважна добрай праходнасці, з досыць развітай сеткай дарог ды сцежак.

Маштаб: 1:7500, 1:10000, сячэнне 5 м.

Аўтар мапы: Верабей Сяргей, 2021-2022г.



ЗАЧЫНЕННЫЯ РАЁНЫ ДЛЯ ТРЭНАВАННЯЎ



[Раёны правядзення спаборніцтваў "Верас 2022" \(Google Mae мапы\)](#)



ПАРАМЕТРЫ ДЫСТАНЦЫЙ

Згодна з правіламі ГСА “БФА”



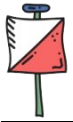
УМОВЫ ВЫЗНАЧЭННЯ ВЫНІКАЎ І ПАРАДАК УЗНАГАРОДЖВАННЯ

Пераможцы і прызёры спаборніцтваў узнагароджваюцца ганаровымі граматамі і медалямі, а таксама каштоўнымі прызамі па выніках кожнага дня спаборніцтваў.



ЗАЯЎКА

Заяўка будзе адкрытая пасля выхаду бюлетэня №2 на сайце БФА orient.by



ФІНАНСАВАННЕ

Выдаткі, звязаныя з арганізацыяй і правядзеннем спаборніцтваў, нясуць арганізатары. Выдаткі на ўдзел спартоўцаў у спаборніцтвах (праезд, харчаванне, пражыванне) нясуць арганізацыі, якія камандзіруюць спартоўцаў, альбо самі спартоўцы.

Для забеспячэння правядзення спаборніцтваў удзельнікі альбо камандзіруючыя арганізацыі аплачваюць мэтавы ўзнос на арганізацыю спаборніцтваў.



ПРАЖЫВАННЕ

За арганізацыю пражывання ў гасцініцах і хостэлах г. Гродна ўдзельнікі адказваюць самастойна.



КАНТАКТЫ

E-Mail: veras.orient@gmail.com

ВК: vk.com/orient_v_grodno

Інстаграм: [@grodno.orient](https://www.instagram.com/@grodno.orient)



ПАРТНЁРЫ



E-SUD.BY



Белявский
экономические споры

