

**Открытый чемпионат Беларуси  
по спортивному ориентированию  
на длинной дистанции и в эстафете  
Первенство Беларуси среди юношей  
на длинной дистанции и в эстафете**

3– 5 июня 2022 года,  
Березинский район, Минская область

**ТЕХНИЧЕСКАЯ ИНФОРМАЦИЯ  
(Бюллетень №3)**

Белорусская федерация ориентирования, клуб спортивного ориентирования "Березино" и спортивный клуб ориентирования "Орион" приглашают принять участие в соревнованиях, которые состоятся в Березинском районе Минской области с 3 по 5 июня 2022 года.

***Программа соревнований***

---

**3 июня**

Приезд участников. Размещение в центре соревнований (координаты: 53°47'12.6"N 28°58'02.0"E).  
(53.786845, 28.967211)

**4 июня**

до 12.00 Приезд участников. Прохождение мандатной комиссии на месте старта длинной дистанции  
12.15 Открытие соревнований  
13.00 Лично-командные соревнования на длинной дистанции по группам МЖ 12, 14, 16, 18, Е, А, В.  
13.00 – 14.00 Старт группы Ореп  
16.30 – Награждение победителей на длинной дистанции  
до 17.00 – Подача заявок на эстафету

**5 июня**

10.30 Командные соревнования в эстафете (3 этапа) по группам МЖ 12, 14, 16, 18, Е, В  
11.00 – 11.30 Старт группы Ореп  
до 14:00 Награждение победителей и призеров Эстафеты. Закрытие соревнований

***Оргкомитет***

---

Гл. судья – Ванькевич Дмитрий 8(029)555-19-98

Гл. секретарь – Пенкрат Виталий 8(029)870-60-23

Начальники дистанций:

Астровлянчик Сергей (длинная дистанция)

Мурашко Андрей (эстафета)

Инспектор:

Сахончик Александр (длинная дистанция)

Игнатович (Казаринова) Наталья (эстафета)

Контролер БФО – Яковлев Андрей

Жюри соревнований:

Яковлев Андрей

Солодкин Сергей

Балабанов Петр

## **Участники**

---

**Группы: МЖ Е, А, В, 12, 14, 16, 18, Ореп**

### **Открытый Чемпионат Беларуси:**

Соревнования проводятся в следующих группах: **Е, А, В.**

К участию в соревнованиях допускаются команды областей, клубов, а также спортсмены, выступающие в личном зачете. Участники должны являться членами ОСО «БФО» и уплатить членский взнос в ОСО «БФО» за 2022 год.

В порядке исключения, спортсмены, являющиеся гражданами Республики Беларусь, включенные в состав сборных команд областей и направленные на соревнования соответствующим областным (г. Минска) органом местного управления, допускаются к участию независимо от членства в ОСО «БФО». Состав команды не ограничен.

К участию допускаются спортсмены не моложе 16 лет по состоянию на день соревнований. В порядке исключения, по решению Главной судейской коллегии, к соревнованиям в группы **А** и **Е** могут быть допущены спортсмены не моложе 14 лет по состоянию на день соревнований, имеющие квалификацию не ниже 2 спортивного разряда и соответствующую медицинскую справку о допуске к соревнованиям среди взрослых, а также иностранные спортсмены.

В группу **Е** в личных соревнованиях допускаются спортсмены, имеющие квалификацию КМС и выше. В порядке исключения, по решению Главной судейской коллегии в группу **Е** могут быть допущены спортсмены, имеющие квалификацию 1 разряда, а также иностранные спортсмены.

### **Первенство Беларуси:**

Участвуют сборные команды областей, клубов, а также спортсмены, выступающие в личном зачете по группам: **М12, Ж12, М14, Ж14, М16, Ж16, М18, Ж18.** Состав команды: 26 человек, в том числе: спортсмены – 24, представитель – 1, тренеры – 1.

К участию в соревнованиях среди юношей и девушек (2004 года рождения и младше) допускаются спортсмены граждане Республики Беларусь независимо от членства в ОСО «БФО».

## **Отметка**

---

На соревнованиях будет применяться электронная отметка SPORTIdent. Допускается участие с личными SI-чипами любой серии. Будет использоваться бесконтактная система «SPORTident AIR+».

Также возможна аренда чипа у организаторов.

## **Проезд**

---

Спортсмены используют личный транспорт.

## **Размещение**

---

- Организация проживания в ТЦ «Юность» (д. Жорновка, д. Высокая Гора – 11.80 руб/сут.). Предварительная заявка на проживание обязательна. Тел. +375291197384; +375295551998.
- В гостинице «Березина» (8-017-15-5-53-67) бронирование мест самостоятельно
- Полевой лагерь в центре соревнований

## **Расходы**

---

Расходы, связанные с организацией и проведением соревнований несут Белорусская федерация ориентирования, клубы спортивного ориентирования «Березино» и «Орион». Расходы по участию команд в соревнованиях (участие, проезд, питание, размещение) несут командирующие организации.

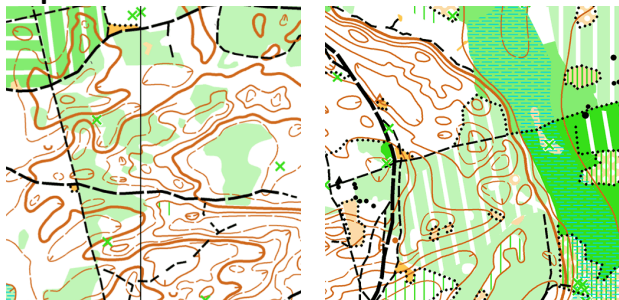
## 4 июня 2022 г., Длинная дистанция

---

### Парковка автотранспорта

Вдоль грунтовой дороги в центре соревнований. Возможности для парковки ограничены, следуйте указаниям организаторов.

### Карта



Карта: «Гореничи». Автор: Пётр Пунько.

Корректировка – июль-сентябрь 2020 года – Дмитрий Ванькевич, Виталий Пенкрат. Май 2022 года – Дмитрий Ванькевич, СКО «Орион».

### Масштаб:

- 1:15 000, Н-2,5 м для групп М21Е, М21А, М21В, М18, Ж21Е, Ж18;
- 1:10 000, Н-2,5 м для групп Ж21А, Ж21В, Ж18, Ж16, Ж14, М14, М16, OPEN;
- 1:7 500, Н-2,5 м для групп М12, Ж12.

### Формат карты:

- А4 для всех групп.

Карта герметизирована.

### Местность:

Лес в основном хвойных пород с лиственным подлеском, разнообразной проходимости с преобладанием леса хорошей проходимости. Закрыта на 90%. Местность слабопересечённая, перепад высот на склоне до 15 метров. Дорожная сеть развита хорошо. Многие просеки пропаханы, тропы местами заросли травой и видны на местности хуже ожидаемого. Исчезающие тропы – преимущественно старые пропашные дорожки, могут теряться в направлении следования. На местности проводятся плановая рубка и санитарная чистка леса.

Грунт преимущественно мягкий, заболоченные участки сухие.

Район соревнований ограничен: на севере и западе рекой Березина и болотом, на юге – речкой Клёва, на юго-востоке – полем, на востоке чётких ограничений нет. Аварийный азимут на юг – к грунтовой дороге деревни Гурещина или Гореничи и далее на запад к реке Березина (центр соревнований).

### Старт

Раздельный. Стартовый интервал МЕ, ЖЕ 3 мин. (остальные группы – 2 мин.).

От центра соревнований до места старта 1 км по маркировке.

### Финиш.

Финиш по маркировке с последнего КП.

### Подпитка

Предусмотрены 2 пункта подпитки расположенных на возможных вариантах движения участников.

### Туалеты

В центре соревнований.

## Параметры дистанций

Группа	Длина (км)	КП	Масштаб	Контрольное время
МЕ	17,0	31	1:15000	300 минут
МА	11,7	25	1:15000	300 минут
МВ	8,0	19	1:10000	300 минут
ЖЕ	11,6	27	1:15000	300 минут
ЖА	7,4	20	1:10000	300 минут
ЖВ	5,4	16	1:10000	300 минут
М12	3,5	9	1:7500	240 минут
М14	5,0	11	1:10000	240 минут
М16	7,1	15	1:10000	240 минут
М18	8,4	23	1:15000	240 минут
Ж12	3,3	8	1:7500	240 минут
Ж14	4,0	10	1:10000	240 минут
Ж16	6,2	14	1:10000	240 минут
Ж18	7,4	19	1:15000	240 минут
Орен	4,6	13	1:10000	240 минут

## 5 июня 2022 г., Эстафета

### Парковка автотранспорта

Вдоль грунтовой дороги в центре соревнований. Возможности для парковки ограничены, следуйте указаниям организаторов.

### Парковка автотранспорта

Вдоль грунтовой дороги в центре соревнований. Возможности для парковки ограничены, следуйте указаниям организаторов.

### Карта и местность

Карта: «Гореничи». Автор: Пётр Пунько.

Корректировка – июль-сентябрь 2020 года – Дмитрий Ванькевич, Виталий Пенкрат, частичная корректировка – май 2022 года – Андрей Мурашко.

Масштаб:

1:10 000, Н-2,5 м.

1:7 500, Н-2,5 м для групп МЖ14, МЖ12, Ж21В, Ж16.

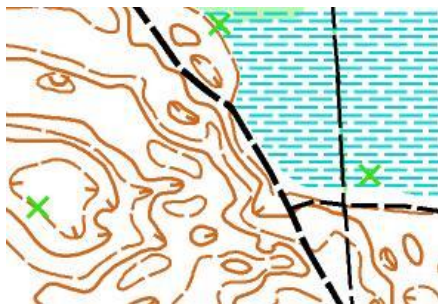
Формат карты: А4 для всех групп.

Карта герметизирована.

Лес в основном хвойных пород с преобладанием сосны, с лиственным подлеском, преимущественно хорошей проходимости. Закрыта на 90%. Местность слабопересечённая, перепад высот на склоне до 15 метров. Дорожная сеть развита хорошо. Многие просеки пропаханы, тропы местами заросли травой, и видны на местности хуже ожидаемого. Исчезающие тропы - преимущественно старые пропаханные дорожки, могут теряться в направлении следования.

Грунт преимущественно мягкий, заболоченные участки мокрые.

Район соревнований ограничен: на западе рекой Березина и болотом, на юге – речкой Клёва, на юго-востоке – полем, на севере и востоке чётких ограничений нет. Аварийный азимут на север – к грунтовой дороге и далее на запад к реке Березина (центр соревнований).



### Разминка

Разминка осуществляется по грунтовой дороге, ведущей от парковки автотранспорта и центра соревнований на восток.

### Старт

Общий по группам:

10.30 – МЕ, ЖЕ

10.40 – МВ, ЖВ, М12, М14, М16

10.50 – Ж12, Ж14, Ж16, Ж18, М18

### Финиш

Финиш по маркировке с последнего КП. Финиш в центре соревнований.

### Опасные места

Грунтовая дорога со слабоинтенсивным движением автотранспорта (в том числе участников соревнований). По ней могут двигаться и пересекать участники всех групп.

Обрывистые склоны реки Березина.

### Легенды

Легенды впечатаны в карты.

### Номера

Участники стартуют с нагрудными номерами, полученными в центре соревнований утром 05.06.2022 с 9.00.

### Форма одежды

Рекомендуется закрытая форма одежды и обувь с шипами.

### Параметры дистанций

Рассеивание по системе Фарста. Усредненные параметры дистанций указаны в таблице:

Группа	КМ	КП	Масштаб карты	Расстояние до зрительного КП	Расстояние после зрительного КП
МЕ	7,0	14	1:10 000	5,30 км – 10 КП	1,7 км – 4 КП
МВ	5,0	10	1:10 000	4,1 км – 7 КП	0,9 км – 3 КП
М18	5,0	10	1:10 000	4,1 км – 7 КП	0,9 км – 3 КП
М16	3,85	9	1:10 000	2,95 км – 6 КП	0,9 км – 3 КП
М14	2,5	9	1:7 500	1,6 км – 6 КП	0,9 км – 3 КП
М12	1,75	7	1:7 500	1,3 км – 5 КП	0,45 км – 2 КП
ЖЕ	5,0	10	1:10 000	4,1 км – 7 КП	0,9 км – 3 КП
ЖВ	3,25	9	1:7 500	1,95 км – 6 КП	1,3 км – 3 КП
Ж18	3,85	9	1:10 000	2,95 км – 6 КП	0,9 км – 3 КП
Ж16	3,25	9	1:7 500	1,95 км – 6 КП	1,3 км – 3 КП
Ж14	2,5	9	1:7 500	1,6 км – 6 КП	0,9 км – 3 КП
Ж12	1,75	7	1:7 500	1,3 км – 5 КП	0,45 км – 2 КП
Орен	5,0	10	1:10 000	4,1 км – 7 КП	0,9 км – 3 КП

Контрольное время для всех групп - 240 минут.

### Питание на дистанции

Участники могут принести своё питание на зрительный КП50.

### Туалеты

Расположены в центре соревнований.

## Подведение итогов

### Чемпионат Беларуси:

Общекомандный зачет подводится **только для сборных команд областей**. Очки начисляются согласно таблице №1. В зачет идут по 3 лучших результата у мужчин и женщин на длинной дистанции и по 1 лучшей команде в эстафете.

### Первенство Беларуси:

Общекомандный зачет подводится **только для сборных команд областей**. Очки начисляются согласно таблице №1. В зачет идут очки 12 лучших спортсменов на длинной дистанции и 4 лучших команд в эстафете.

Таблица №1

Место	1	2	3	4	5	6	7	8	9	10	11	12...
Очки (лично) Группы: <b>М/Ж 12,14,16,18, Е</b>	100	97	94	91	89	87	85	83	81	80	79	78...
Очки (лично) <b>Группа А</b>	70	67	64	61	59	57	55	53	51	50	49	48...
Очки (лично) <b>Группа В</b>	50	47	44	41	39	37	35	33	31	30	29	28...

Команды-победительницы в командном зачете награждаются дипломами первой степени и кубком. Команды, занявшие второе и третье места, награждаются дипломами соответствующих степеней. Победители и призеры в личном зачете по всем группам (кроме **А, В**) награждаются дипломами и медалями соответствующих степеней, ценными призами. Победители и призеры в группах **А, В** награждаются памятными грамотами.

## Дополнительная информация

- Целевой взнос в группах **М/Ж Е, А, В** – 30 руб. (1 день – 16 руб.)
- Целевой взнос в группах **М/Ж 12, 14, 16, 18** – 18 руб. (1 день – 10 руб.)
- Пенсионеры при предъявлении пенсионного удостоверения – 10 руб. в день.
- Ореп группа – 10 руб. в день.
- Почетные члены БФО – бесплатно.
- **Заявки после 1 июня не принимаются!**
- Штраф за неприехавшего участника – 5 рублей.

Оплата взноса – по безналичному расчету на расчетный счет ОСО «Белорусская федерация ориентирования»:

ОСО «Белорусская федерация ориентирования»

УНН: 100172873, Адрес: 220034, г. Минск, ул. Чапаева, д. 3, помещение 36, блок 60,

БИК банка: UNBS BY2X,

Номер счета: BY21 UNBS 3015 1204 1310 4000 1933,

Банк: ЗАО "БСБ БАНК",

Адрес банка: г. Минск, пл. Свободы, 4.

Назначение платежа: Целевой взнос на организацию соревнований.

При невозможности оплаты взноса посредством безналичного расчета, возможна оплата целевого взноса при прохождении мандатной комиссии.

**Схема проезда**  
**53°47'12.6"N 28°58'02.0"E**  
**53.786845, 28.967211**

