

**15-18**  
апреля  
2021 года

# ОТКРЫТЫЙ КУБОК ГОРОДА ГРОДНО



**БЮЛЛЕТЕНЬ 1**



## БЮЛЛЕТЕНЬ 1

# «ОТКРЫТЫЙ КУБОК ГОРОДА ГРОДНО – 2021»

15-18 апреля 2021 года

Организаторы:

- Международная федерация ориентирования;
- Белорусская федерация ориентирования;
- Гродненская областная федерация спортивного ориентирования;
- Гродненский городской исполнительный комитет;
- Гродненский государственный областной Дворец творчества детей и молодежи;
- Клуб спортивного ориентирования «Кронан».

Приглашают вас принять участие в старте этапов рейтинга Международной федерации ориентирования (IOF WRE) в рамках традиционных лично - командных соревнований «Открытый Кубок г.Гродно — 2021» в городе Гродно, Республика Беларусь. Соревнования проводятся с 1977 года.

### РЕГИОН СОРЕВНОВАНИЙ



Город Гродно расположен на западе Республики Беларусь. 30 км от границы с Литовской Республикой и 20 км от границы с Республикой Польша.

Расстояние до Гродно:  
от г. Вильнюс, Литва - 169 км;  
от г. Каунас, Литва - 170 км;  
от г. Варшава, Польша - 270 км;  
от г. Минск, Беларусь - 278 км;  
от г. Рига, Латвия - 429 км.

## ЦЕНТР СОРЕВНОВАНИЙ / КОНТАКТЫ

### Центр соревнований:

КСО «Кронан», Коложский парк, 1, г. Гродно, 230000, Республика Беларусь  
("Гродненский государственный областной Дворец творчества детей и молодежи")

### Почтовый адрес для корреспонденции:

г. Гродно, ул. Вовжецкого, 47-1, 230027, Республика Беларусь

### Оргвопросы (русский, польский):

Эдвард Ародь +375 29 588 99 11. E-mail: [arodz.ed@gmail.com](mailto:arodz.ed@gmail.com)

Сайт соревнований: [kronan.by](http://kronan.by)

## ПРОГРАММА

«ОТКРЫТЫЙ КУБОК ГОРОДА ГРОДНО – 2021»

15.04.2021 (четверг)	- Регистрация в центре соревнований.
16.04.2021 (пятница)	- Регистрация в центре соревнований; - Церемония открытия; <b>Средняя дистанция</b>
17.04.2021 (суббота)	- <b>Классическая дистанция (IOF WRE);</b> Ориент-шоу, концерт, развлекательная программа;
18.04.2021 (воскресенье)	- <b>Спринт (IOF WRE);</b> Награждение и церемония закрытия.

## ГРУППЫ

Соревнования проводятся по следующим группам:

- М/Ж: 10, 12, 14, 16, 18, 21E, 21A, 35, 45, 50, 55, 60, 65, 70, 80 Open;
- М/Ж 10 маркированная трасса;

В случае малого количества участников в группе (менее 5) организаторы оставляют за собой право объединять группы.

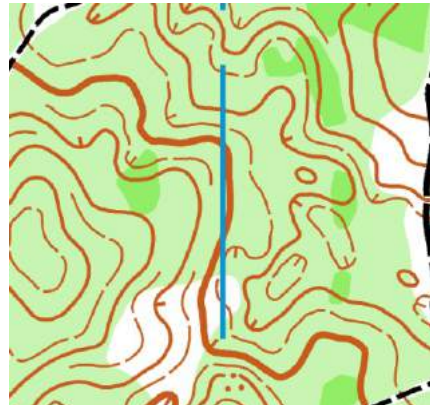
Состав команды не ограничен.

## КАРТЫ

СРЕДНЯЯ ДИСТАНЦИЯ

**Старина**

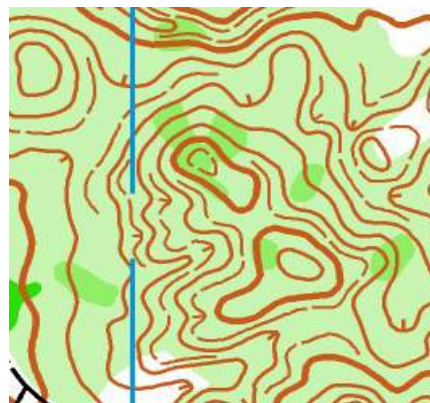
автор Усенко С. 2018 г.



ДЛИННАЯ ДИСТАНЦИЯ

**Зарица**

автор Усенко С. 2018-2019 г.



СПРИНТ

**Замковая**

автор Ефименко А. 2019 г.



## ЗАЯВКА / ФИНАНСИРОВАНИЕ

Расходы, связанные с организацией и проведением соревнований, несут организаторы.

Расходы по участию команд в соревнованиях (проезд, размещение, питание, стартовый взнос) несут командирующие организации.

Для заявки на соревнования необходимо заполнить форму для заявок, которая станет доступной на сайте [kronan.by](http://kronan.by) после 20.03.2021.

**Все спортсмены групп М/Ж21Е при участии в старте IOF WRE должны создать свою учетную запись в системе [IOF Eventor](#) и дополнительно подать заявку на участие в ранговом старте через систему [IOF Eventor](#).**

## СИСТЕМА ОТМЕТКИ

На соревнованиях будет применяться электронная отметка SportIdent. Допускается участие с личными чипами (SI-card) любой серии.

Также возможна аренда чипа у организаторов.

## ПРОЖИВАНИЕ

Мы можем забронировать для вас:

(по предварительной заявке до 1.04.2021г.)

- База отдыха «Дом рыбака» - <http://grodno-hunting.by/>
- Гостиница «Спорт» - <http://cskneman.by/services/gostinica-sport/>
- Общежитие торгового колледжа (блочного типа)
- Палаточный лагерь – охраняемая территория, питьевая вода, душ, туалет, электричество, дрова, разрешены мангалы и плитки.

Вы можете разместиться самостоятельно:

- [belarushotels.by](http://belarushotels.by/);
- [hotel.by](http://hotel.by/);
- [booking.com](http://booking.com).

## ПИТАНИЕ

Расходы по питанию несут сами участники соревнований.

Возможна организация 3-х разового питания по предварительной заявке.

## ТРАНСПОРТ

Спортсмены могут использовать личный и общественный транспорт. Специальный транспорт организаторов будет предоставлен во все дни соревнований по предварительной заявке.

## ВИЗЫ

Граждане 74 государств могут приехать в Беларусь без визы на срок до **30 дней** (включая дни приезда и отъезда). Нужно обязательно прилететь и улететь через Национальный аэропорт Минск. Закон не распространяется на тех, кто прилетает в Беларусь авиарейсами из России, а также планирует вылететь в российские аэропорты, поскольку пограничный контроль на них не осуществляется. В число стран, для которых упрощен въезд в Беларусь, входят все государства Евросоюза, США, Япония, Индонезия и другие страны.

Для посещения Беларуси потребуется паспорт и медицинская страховка.

Граждане Евросоюза, США, Японии, Индонезии, а так же граждане других стран могут приехать в Беларусь без оформления виз на территорию «Гродно» на срок до 15 суток при пересечении границы в пунктах пропуска:

- Брузги (Кузница Белолстоцкая)
- Берестовица (Бобровеики)
- Привалка (Рагардас)
- Бенякони (Шальчининкай)
- Железнодорожная станция «Гродно»
- Аэропорт «Гродно»

Для безвизового посещения территории «Гродно» потребуется паспорт, медицинская страховка и приглашение от организаторов.

Дополнительная информация на сайте <https://grodnovisafree.by/>, а также по почте [arodz.ed@gmail.com](mailto:arodz.ed@gmail.com)

Так же все иностранные участники могут получить бесплатную визу на основании приглашения организаторов соревнований, при условии подачи заявки на получение визы не позднее, чем за 1 месяц до начала соревнований.

Обращаться на e-mail: [arodz.ed@gmail.com](mailto:arodz.ed@gmail.com).

<https://www.belarus.by/en/travel/travel-visas>.

<https://www.belarustourism.by/>.

## ПОДВЕДЕНИЕ ИТОГОВ

· Общекомандный результат определяется наибольшим количеством очков лучших 10-ти участников команды в любой группе в трех видах программы. В случае равенства очков, преимущество отдается команде, имеющей лучший результат на длинной дистанции.

· Команды победителей и призеры награждаются кубками и дипломами соответствующих степеней.

· Личные результаты определяются по сумме очков, набранных участниками по итогам 3-х дней соревнований. При равенстве очков преимущество отдается спортсмену, имеющему лучший результат на длинной дистанции.

- Победители и призеры в личных соревнованиях по сумме 3-х дней награждаются дипломами, медалями и памятными призами.

## ПАРТНЕРЫ



**FANCY**

*Nivasan*



[KRONAN.BY](https://kronan.by)

