

Главное управление спорта и туризма Мингорисполкома
Общественная спортивная организация «Белорусская федерация
ориентирования»
Минская городская федерация ориентирования

УТВЕРЖДАЮ
Председатель Правления Минской
городской Федерации
ориентирования ОСО «БФО»
А.В.Павлова



Чемпионат и Первенство г. Минска по лыжному ориентированию
2021

ПРИГЛАШЕНИЕ (Бюллетень №2)

Минская городская федерация ориентирования Общественной спортивной организации «Белорусская федерация ориентирования» приглашает принять участие в Чемпионате и Первенстве г. Минска по лыжному ориентированию, который состоится в Минском районе 23-24 января 2021 года.

Цели и задачи:

Развитие и популяризация лыжного ориентирования в г. Минске; повышения уровня спортивного мастерства участников; организация досуга и пропаганда здорового образа жизни.

Организаторы:

Минская городская федерация ориентирования ОСО «БФО» при активном участии КСО «Азимут-Спартак» (г. Могилев).

Непосредственное проведение соревнований возлагается на главную судейскую коллегию:

- Главный судья: Павлова Анна
- Главный секретарь: Марина Каржова e-mail: kit36@yandex.ru
- Начальники дистанции: А. Воеводов, П. Черный

Время и место проведения, центр соревнований:

23–24 января 2021 г., г. Заславль.

Участники:

спортсмены клубов спортивного ориентирования, учреждений образования и иных организаций физической культуры и спорта Республики Беларусь, а также спортсмены, участвующие лично.

Участники соревнуются в следующих группах:

МЖ 14, 16, 18, МЖ21, МЖ35, МЖ50, МЖ65 и Open – ПО НИТКЕ (23 января 2021);

МЖ 14, 16, 18, МЖ21, МЖ35, МЖ50, МЖ65 и Open – ЗАДАННОЕ НАПРАВЛЕНИЕ (24 января 2021);

МЖ 14, 16, 18, МЖ21, МЖ35, МЖ50, МЖ65 – ЭСТАФЕТА ДРУЗЕЙ (24 января 2021).

Программа соревнований:

23 января 2021, суббота – дистанция «ПО НИТКЕ»*

До 12:45 – регистрация участников в центре соревнований;

12:45 – открытие соревнований;

13:00 – начало раздельного старта на дистанции ПО НИТКЕ*.

* ПО НИТКЕ – на карте нарисован путь (нитка), по которому должен бежать участник. На местности расположены КП. Участник, двигаясь по нитке, должен отметить чипом на каждом встречающемся на пути КП и отметить их местоположение на карте проколом. Отклонение точки прокола более 2 мм штрафует 1 мин. времени, >3 мм – 2 мин, >4 мм – 3 мин. Отсутствие отметки своего КП или взятие «чужого» КП, а также присутствие лишнего прокола – штраф –5 мин.

24 января 2021, воскресенье – «ЭСТАФЕТА ДРУЗЕЙ» и дистанция в заданном направлении**

11:30 –15:00 – работа секретариата в центре соревнований;

12.00 – общий старт – двухэтапная ЭСТАФЕТА ДРУЗЕЙ**.

** ЭСТАФЕТА ДРУЗЕЙ – участники команды стартуют одновременно. Участник команды, пробежавший 1 этап эстафеты первым, должен отметить на КП ПРОМЕЖУТОЧНОГО ФИНИША и находиться в ЗОНЕ ОЖИДАНИЯ. По приходу отстающего члена команды (который также должен отметить на КП ПРОМЕЖУТОЧНОГО ФИНИША) – участники обмениваются картами и одновременно стартуют на дистанцию 2 этапа эстафеты. После прохождения 2 этапа участники отмечают ФИНИШНЫЙ КП. Результат команды ЭСТАФЕТЫ ДРУЗЕЙ – по времени финиша отстающего члена команды.

12:20 – раздельный старт – ЗАДАННОЕ НАПРАВЛЕНИЕ.

(2 круга/смена карт, с обязательной отметкой КП ПРОМЕЖУТОЧНОГО ФИНИША);

15:00 – подведение итогов, награждение и закрытие соревнований.

Карта:

ЗЕЛЕНОЕ (справа, северная часть), авторы А. Петров и П. Черный. Масштаб 1:7500 (1:5000), сечение рельефа 2,5 м – осень 2020 г. Подготовка зимней версии – А. Воеводов.

Отметка:

На соревнованиях будет использоваться система электронной отметки SPORTIdent.

Подведение итогов:

Дистанция ПО НИТКЕ – соревнования личные.

ЭСТАФЕТА ДРУЗЕЙ – командный результат. Личный суммарный результат (прохождения двух этапов) каждого члена команды идет в зачет

участия в дисциплине ЗАДАННОЕ НАПРАВЛЕНИЕ – но только при согласии всех остальных участников соревнования (т.к. один из участников ЭСТАФЕТЫ ДРУЗЕЙ при смене карт имеет время для отдыха во время ожидания второго члена команды).

Индивидуальный результат в дисциплине ЗАДАННОЕ НАПРАВЛЕНИЕ.

Суммарный результат по дистанциям ПО НИТКЕ и ЗАДАННОЕ НАПРАВЛЕНИЕ (ЭСТАФЕТА ДРУЗЕЙ).

Награждение:

Победители и призёры каждого соревновательного дня награждаются.

Заявка:

Именные заявки об участии в соревнованиях необходимо направить ДО 19 ЯНВАРЯ 2021.

Заявки принимаются по e-mail: kit36@yandex.ru.

Также, пожалуйста, заполните форму заявки по адресу: <https://forms.gle/Y7FRZXwrv2wcHVrn6>.

Финансирование:

Расходы по награждению победителей и призеров, оплате работы судей, по обеспечению участников спортивными картами, по оплате услуг электронного хронометража и прочие расходы, связанные с организацией соревнований, несет Минская городская федерация ориентирования ОСО «БФО».

Расходы по проезду участников к месту соревнований, питанию участников и расходы на организацию соревнований осуществляются за счет командующих организаций и участников.

Для обеспечения проведения соревнований участники или командующие организации оплачивают целевой взнос на организацию соревнований. Размеры целевых взносов: 12 руб. с одного участника при участии в один соревновательный день, 20 руб. при участии в оба соревновательных дня. Аренда чипа 1 рубль за каждый день аренды. Для студентов (до 21 года): целевой взнос 6 рублей (один соревновательный день), 12 руб. – два дня.

Проживание:

Размещение участников в гостиницах и на туристских базах только по предварительной заявке.

Транспорт:

Подъезд к местам проведения соревнований личным и городским транспортом. Подробная схема будет дана в технической информации.

Правила соревнований:

Соревнования проводятся в соответствии с Правилами соревнований по спортивному ориентированию, утвержденными Президиумом ОСО «БФО» 17 марта 2016 года.

Меры безопасности:

Дистанции соревнований будут спланированы с учетом требований безопасности в лесопарковой городской среде. Основная часть дистанций проходит через контрольные пункты, расположенных вдали от дорог общего пользования, участники не создадут шум и помехи для граждан, граждан и диких животных.

Участники обязаны соблюдать правила дорожного движения, беречь окружающую среду, соблюдать правила и нормы пожарной безопасности. Участники несут персональную ответственность за свою жизнь и здоровье.

Медицинская помощь:

Медицинская аптечка находится в центре соревнований (на регистрации или на финише). Также в центре соревнований присутствует врач или судья, способный оказать первую медицинскую помощь.

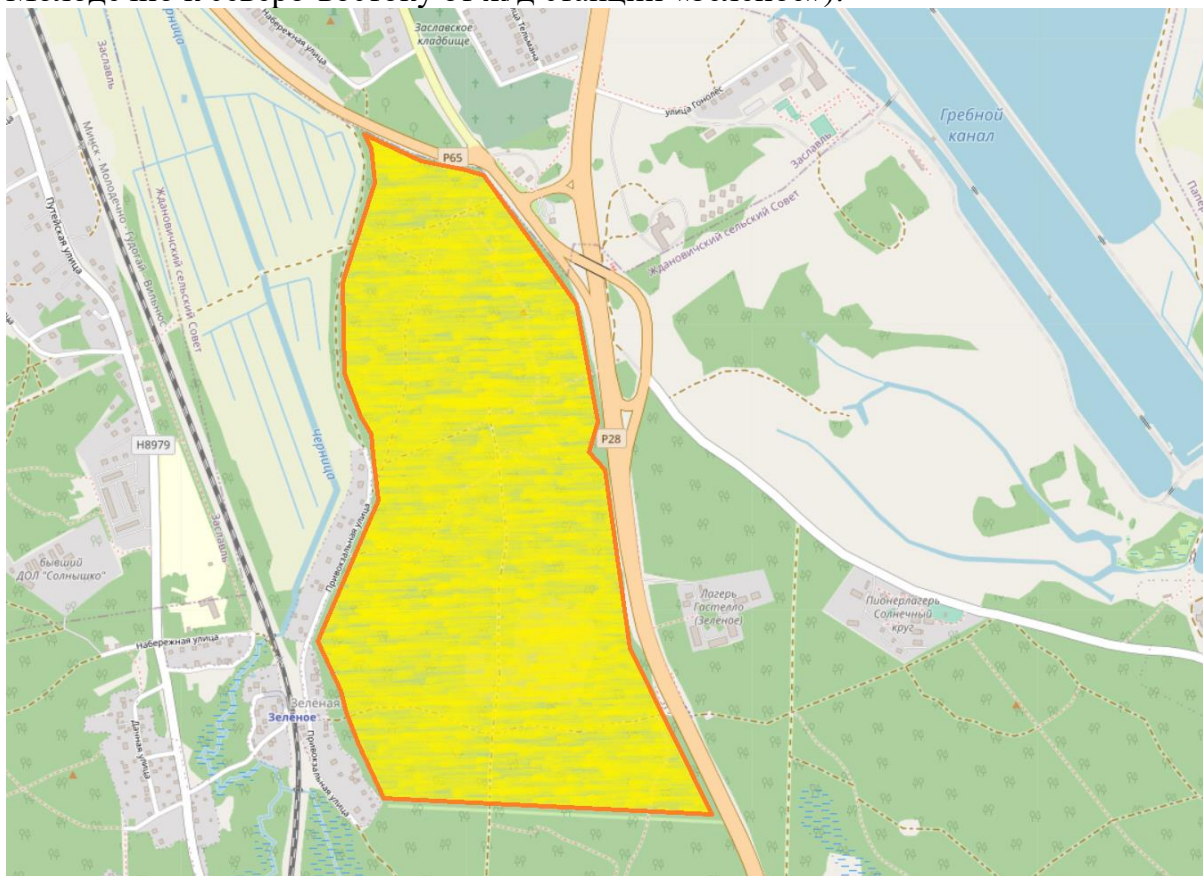
Настоящее положение является официальным вызовом на соревнования.

СОРЕВНОВАНИЯ СОСТОЯТСЯ – если количество заявившихся до 19 ЯНВАРЯ 2021 участников будет более 60 человек. При меньшем количестве желающих соревнования пройдут в формате ОТКРЫТОЙ ТРЕНИРОВКИ (без механической накатки лыжных трасс снегоходом и без электронной отметки). Размеры стартовых взносов в этом случае будут снижены.

Приложение 1
к Приглашению
на Чемпионат и Первенство г.
Минска по лыжному
ориентированию 2021

**Схема мест проведения соревнований «Чемпионат и Первенство г. Минска
по лыжному ориентированию 2021»**

23-24 января 2021 года, СБ-ВС, с 10:00 до 16:00 в каждый из дней, карта «Зеленое
(справа, северная часть)» (лесной массив между трассой Р28 и ж/д Минск-
Молодечно к северо-востоку от ж/д станции «Зеленое»):



Председатель Правления
Минской городской федерации ориентирования
Общественной спортивной организации
«Белорусская федерация ориентирования»

А.В.Павлова

_____.____.2021

Приложение 1
к Приглашению
на Чемпионат и Первенство г.
Минска по лыжному
ориентированию 2021

**Схема мест проведения соревнований «Чемпионат и Первенство г. Минска
по лыжному ориентированию 2021»**

23-24 января 2021 года, СБ-ВС, с 10:00 до 16:00 в каждый из дней, карта «Зеленое
(справа, северная часть)» (лесной массив между трассой Р28 и ж/д Минск-
Молодечно к северо-востоку от ж/д станции «Зеленое»):



Председатель Правления
Минской городской федерации ориентирования
Общественной спортивной организации
«Белорусская федерация ориентирования»

10.01.2021



А.В.Павлова