

СОГЛАСОВАНО

Начальник главного управления  
спорта и туризма Минского  
областного исполнительного  
комитета

Е.В. Бурдичик

УТВЕРЖДАЮ

Председатель ОСО «Белорусская  
федерация ориентирования»

А.С. Яковлев



# МАЙСКАЯ ШМАТЗЁНКА

XLVII традиционные соревнования  
по спортивному ориентированию

**Майская Многодневка 2019**

**Положение (Бюллетень №1)**

Этап мирового рейтинга (World Ranking Event)

Чемпионат Беларуси среди ветеранов

Первенство Беларуси среди юниоров

**Командный чемпионат Белорусской федерации ориентирования**

## ***Цели и задачи***

- Определение сильнейших спортсменов.
- Популяризация физически активного образа жизни.
- Развитие спортивного ориентирования в Республике Беларусь.
- Создание событий для въездного спортивного туризма.

## ***Организаторы***

Министерство спорта и туризма Республики Беларусь, ОСО "Белорусская федерация ориентирования", КСО "БНТУ".

## ***Оргкомитет***

- Главный судья - Алексей Лабчевский, [admin@obelarus.net](mailto:admin@obelarus.net), +375 29 345 4374
- Главный секретарь - Никита Лаппо, [mm@obelarus.net](mailto:mm@obelarus.net), +375 44 735 9577
- Зам. гл. судьи по орг. вопросам - Анна Павлова, [hanna.v.paulava@gmail.com](mailto:hanna.v.paulava@gmail.com), +375 29 566 5001
- Зам. гл. судьи по дистанциям - Валерий Марчук
- Подготовка карт - Константин Бригинец.

## ***Контролёры***

- Контролёр IOF - Дмитрий Крапивко
- Контролёр БФО - Алексей Роговский
- Инспектор дистанций - Сергей Воробей

## ***Время и место проведения***

30 мая - 2 июня 2019 г. (соревнования перенесены с 3 – 6 мая 2019 г.)

Расположение центра соревнований - Беларусь, Логойский район, вблизи деревни Юрковичи.

Координаты: N54.2973, E28.0094

## ***Программа соревнований***

30 мая, четверг

16:00 Начало работы тренировочного полигона

19:00-21:00 Регистрация участников

31 мая, пятница

11:00 Открытие регистрации участников

16:00 Окончание работы тренировочного полигона

16:00 Начало раздельного старта. 1 день Майской Многодневки. Чемпионат Беларуси среди ветеранов. Первенство Беларуси среди юниоров. Командный Чемпионат Белорусской федерации ориентирования.

21:00 Публичный разбор дистанций

1 июня, суббота

11:00 Начало раздельного старта. 2 день Майской Многодневки. Старт мирового рейтинга на длинной дистанции (WRE). Чемпионат Беларуси среди ветеранов. Первенство Беларуси среди юниоров. Командный Чемпионат Белорусской федерации ориентирования.

16:00 Награждение по итогам старта мирового рейтинга (WRE).

17:00 Ориент-Шоу

21:00 Публичный разбор дистанций

2 июня, воскресенье

11:00 Начало старта (гандикап). 3 день Майской Многодневки.

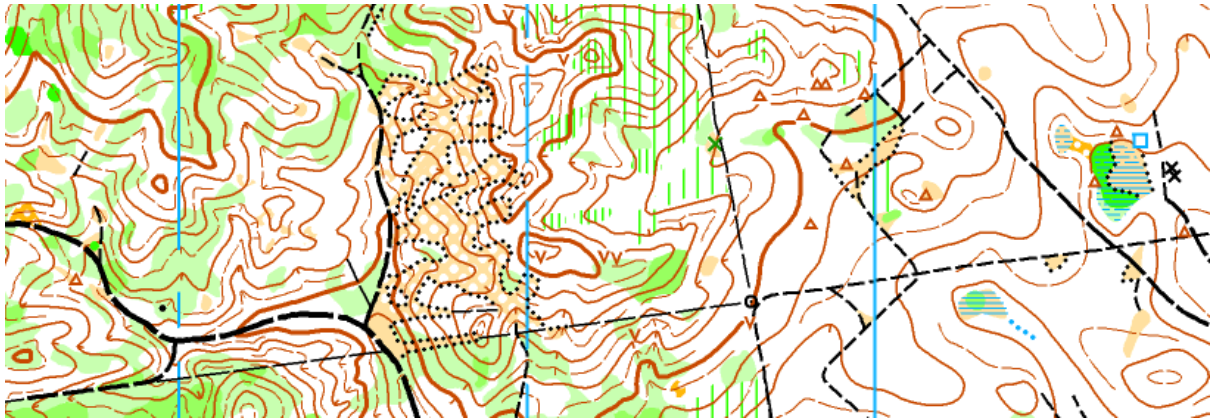
14:00-15:00 Награждение

## ***Местность***

Лес в основном еловый или сосновый, разнообразной проходимости. Рельеф сильнопересечённый, насыщенный, перепад высот 100 метров. Болот нет. Дорожная сеть слабо развита. Есть участки с большим количеством лесовывозных просек.

## ***Карты***

Карты подготовлены в 2017-2019 годах. Автор Константин Бригинец. Сечение рельефа 5 метров.



## ***Участники***

К участию в Майской многодневке 2019 приглашаются команды клубов, коллективов, ДЮСШ, СШ, внешкольных учреждений, городов, районов и областей, а также спортсмены, участвующие в соревнованиях лично. Состав команд не ограничен.

## ***Группы***

- Мужчины: М - 10, 10С, 12, 14, 16, 18, 20, 21Е, 21В, 35, 40, 45, 50, 55, 60, 65, 70, 75, 80.
- Женщины: W - 10, 10С, 12, 14, 16, 18, 20, 21Е, 21В, 35, 40, 45, 50, 55, 60, 65, 70, 75.
- Открытые: Open1, Open2, Open3, Open4.

## **Примечания:**

- Участники групп MW21Е 1.06.2019 участвуют в старте мирового рейтинга (WRE). Стартовый протокол формируется по позиции спортсменов в мировом рейтинге на 13.05.2019.
- В группах M21В и W21В дистанции технически сложные, но сокращенные по длине. Новичкам советуем выбрать Open-группы.
- В группах Open старт свободный. Заявка в открытые группы (Open) возможна на месте соревнований. Награждение по итогам не проводится.
- В группах M10 и W10 дистанции по маркировке. Сопровождение взрослыми запрещено.

- В группах M10C и W10C дистанции по маркировке с сопровождением взрослыми. Старт свободный после окончания старта групп M10 и W10. Награждение по итогам многодневки не проводится.

### ***Предварительные параметры дистанций***

Группа	31 мая	1 июня	2 июня	Группа	31 мая	1 июня	2 июня
W10, W10C	2,5 км	2,5 км	2,5 км	M10, M10C	2,5 км	2,5 км	2,5 км
W12	2 км	2,5 км	2 км	M12	2 км	2,5 км	2 км
W14	2,5 км	4 км	3 км	M14	3 км	4,5 км	3,5 км
W16	3 км	5 км	4 км	M16	3,5 км	6 км	5 км
W18	3,5 км	7,5 км	5 км	M18	4,5 км	9,5 км	6,5 км
W20	3,5 км	7,5 км	6,5 км	M20	4,5 км	9,5 км	8 км
W21E	4,5 км	11 км (WRE)	8 км	M21E	5,5 км	15 км (WRE)	11 км
W21B	3 км	5 км	4,5 км	M21B	4,5 км	8 км	6 км
W35	4 км	8 км	6 км	M35	5 км	10 км	8 км
W40	3,5 км	6 км	5,5 км	M40	5 км	9 км	8 км
W45	3 км	6 км	5 км	M45	5 км	8,5 км	7 км
W50	3 км	5 км	4,5 км	M50	4,5 км	8 км	6 км
W55	3 км	5 км	4 км	M55	4 км	7,5 км	6 км
W60	2,5 км	4 км	3,5 км	M60	4 км	7 км	5,5 км
W65	2,5 км	4 км	3 км	M65	3,5 км	5,5 км	4 км
W70	2,5 км	3,5 км	2,5 км	M70	3 км	5 км	3 км
W75	2 км	3 км	2,5 км	M75	2,5 км	4 км	3 км
				M80	2,5 км	3 км	2,5 км
OPEN1	7 км	7 км	7 км	OPEN3	3,5 км	3,5 км	3,5 км
OPEN2	5 км	5 км	5 км	OPEN4	2,5 км	2,5 км	2,5 км

### ***Порядок организации судейства. Протесты***

Соревнования проводятся в соответствии с Правилами соревнований по спортивному ориентированию, утвержденными Президиумом Белорусской федерацией ориентирования 17 марта 2016 года.

Результаты отдельных спортсменов, групп, дистанций или всех соревнований могут быть признаны недействительными по решению жюри в случае выявленных нарушений и в соответствии с указанными правилами.

Результаты (дисквалификация) участника (участников) могут быть опротестованы в порядке и в соответствии с разделом 30 указанных правил.

### ***Подведение итогов***

Итоги личного первенства Майской Многодневки подводятся по сумме времени 3-х дней соревнований.

В третий день старт организуется в форме гандикапа по сумме времени первых двух дней. Участники, проигравшие более 20 минут (а также снятые, сошедшие, или не стартовавшие), стартуют на 20-ой минуте гандикапа. В расчёт итоговой суммы соревнований берётся чистое время прохождения дистанции третьего дня.

Итоги командного первенства Майской Многодневки подводятся по результатам 1 и 2 дней. В зачет команде идут очки 10 лучших спортсменов любых групп за исключением MW10C и OPEN. Очки начисляются в соответствии с таблицей:

Место	1	2	3	4	5	6	7	8	9	10...
Очки	100	97	94	91	89	87	85	83	81	80...
Очки MW21B	50	47	44	41	39	37	35	33	31	30...

### ***Награждение***

По итогам личного первенства Майской Многодневки 3 первых спортсмена награждаются медалями, дипломами и призами.

По итогам старта мирового рейтинга (WRE) 3 первых спортсмена среди мужчин и женщин награждаются медалями, дипломами и призами. 4-6 места награждаются дипломами.

В командном первенстве Майской Многодневки команда-победитель награждается переходящим кубком, команды занявшие первые 3 места награждаются дипломами.

### ***Отметка***

Электронная отметка SPORTident и SPORTident Air+.

### ***Медицинское обеспечение***

Во время проведения соревнований в центре соревнований будет дежурить бригада скорой помощи.

Участвуя в соревнованиях, участники подтверждают, что у них отсутствуют противопоказания к переносу повышенных физических нагрузок, связанных с преодолением дистанции.

### ***Официальная тренировка***

С 16:00 30 мая до 16:00 31 мая в районе центра соревнований будет организован тренировочный полигон с установленными контрольными пунктами оборудованными электронной отметкой. 31 мая с 11:00 до 13:00 будет

возможность считать чипы и получить распечатки тренировок. Карты полигона выдаются на регистрации всем участникам.

### ***Возможности для тренировок***

Организаторы будут рады оказать вам содействие в проведении тренировочного лагеря в Беларуси.

### ***Детский сад***

Во время проведения соревнований вы можете оставить своих маленьких детей в детском саду в центре соревнований.

### ***Климат***

Обычно в начале мая в Беларуси устанавливается теплая солнечная погода, подходящая для проживания в полевом лагере, однако случались годы, когда в дни Майской Многодневки выпадал снег. По наблюдениям за последние 10 лет 1 мая в Минске днем средняя температура воздуха +12.2°C, минимальная +1.6°C (01.05.2017), максимальная +26.0°C (01.05.2018).

### ***Проживание***

Для проживания участников организуется полевой лагерь в центре соревнований.

Рекомендуем гостиницы горнолыжных комплексов Логойск (<https://logoisk.by/>) и Силичи (<https://silichy.by/>).

### ***Транспорт***

Организаторы могут организовать трансфер для вашей команды из Минска или аэропорта в центр соревнований.

### ***Визы***

Граждане Израиля, Казахстана, Македонии, Молдовы, России, Сербии, Турции, Украины, Черногории и некоторых других государств могут посетить Беларусь без оформления визы.

Граждане 80 стран, в том числе входящих в Европейский союз, могут посетить Беларусь в течение 30-дневного срока без оформления визы, при условии въезда и выезда через Национальный аэропорт Минск.

Подробную информацию об условиях въезда в Беларусь смотрите на сайтах:

<http://www.belarus.by/en/travel/travel-visas>

<http://www.belarus.by/ru/travel/travel-visas>

### ***Финансирование***

Расходы, связанные с организацией и проведением соревнований (оплата работы судей, оплата услуг электронного хронометража, оплата картографического материала, приобретение призов, оплата медицинского сопровождения, прочие расходы по организации), несут организаторы соревнований с привлечением целевых взносов участников. Расходы по участию команд в соревнованиях (проезд, размещение и питание участников, оплата целевого взноса) несут командирующие организации.

Целевой взнос на проведение соревнований за 3 дня:

Группы	Со своим чипом	С чипом организаторов
MW10	9.00 руб.	9.00 руб.
MW12-18, M70-80, W65-75	15.00 руб.	16.50 руб.
MW20, M60-65, W55-60	21.00 руб.	24.00 руб.
MW21E	36.00 руб.	39.00 руб.
MW21B, MW35-50, M55	30.00 руб.	33.00 руб.

В случае участия в отдельные дни, взнос делится пропорционально.

Орг-группы	За 1 день соревнований (всё включено)
Заявка до 25 мая	7.00 руб.
Заявка на месте	10.00 руб.

Информационно: примерный курс белорусского рубля 1 EUR = 2.36 BYN.

Приглашаем участвовать без оплаты взноса:

- Почетных членов Белорусской федерации ориентирования,
- Тренеров больших команд (по 1 тренеру за 15 участников),
- Спортсменов, ставших победителями XLVI-ой Майской Многодневки в 2018 году:

W21E	Якубкина Кристина, Немига-Норд	M21E	Крапивко Дмитрий, Кронан
W10	Евсикова Кристина, Фрязино	M10	Доманский Алексей, Случь
W12	Евсикова Ксения, Фрязино	M12	Лабкович Иван, Случь
W14	Миронова Ксения, Эридан	M14	Одночко Данила, Гомельская обл.
W16	Карелина Софья, Ветразь	M16	Жилинский Сергей, Ветразь
W18	Томашева Ольга, Белая Русь	M18	Алексеенок Никита, Эридан
W20	Волкова Яна, Белая Русь	M20	Попов Дмитрий, Эридан
W21B	Марычева Алевтина, Russia FM	M21B	Хомич Игорь, БНТУ
W35	Елисеева Дарья, Белгород	M35	Симанов Александр, Team SPIRIT
W40	Растегаева Юлия, Владимир	M40	Микишанов Алексей, Мэта
W45	Тутынина Ольга, Смоленск	M45	Гомза Николай, Белая Русь
W50	Хижняк Тамара, Россия	M50	Василенок Владимир, Орион
W55	Никитина Татьяна, Белая Русь	M55	Денисов Валерий, Белая Русь
W60	Мелешко Татьяна, БГУ	M60	Мелешко Андрей, БГУ
W65	Роговская Татьяна, Пралеска	M65	Лабановский Анатолий, БГУ

W70	Черемисинова Людмила, Камертон	M70	Каслов Петр, Кунцево-ОРСА
W75	Локтева Ирина, Камертон	M75	Киряков Валерий, Эридан
		M80	Кондратьев Владимир, Белая Русь

### ***Оплата***

Взнос можно оплатить при прохождении регистрации в центре соревнований или по безналичному расчету на расчетный счет ОСО «Белорусская федерация ориентирования»:

ОСО «Белорусская федерация ориентирования»  
 УНН: 100172873,  
 Адрес: 220005, г. Минск, пр-т Независимости, 49.  
 Номер счета: BY21 UNBS 3015 1204 1310 4000 1933.  
 Банк: Отделение №1 ЗАО "БСБ Банк", г. Минск, БИК (код банка): UNBS BY2X.  
 Адрес банка: г. Минск, пл. Свободы, 4.  
 Назначение платежа: Целевой взнос на организацию соревнований.

### ***Заявка***

Предварительные именные заявки принимаются **до 25 мая 2019 (суббота)**.

Форма для личных заявок: <https://forms.gle/QpU3D3bBfRAmRk4m7>

Адрес для отправки командных заявок: **mm@obelarus.net**

Участники групп MW21E также обязательно должны быть зарегистрированы в системе IOF Eventor:

<https://eventor.orienteering.org/Events/Show/6224>

Список заявленных по группам: <http://tiny.cc/gxuh6y>

Список заявленных по командам: <http://tiny.cc/3uuh6y>

### ***Адрес в Интернете***

Вся информация о соревнованиях публикуется по адресу  
<http://www.obelarus.net/2019/mm>

Группы Майской Многодневки в социальных сетях:

- <https://www.facebook.com/groups/may.o.days/>
- [https://vk.com/may\\_o\\_days](https://vk.com/may_o_days)

Официальный хэш-тег: #MayODays2019

**Данное положение является официальным вызовом на соревнования**