



Бюллетень №2

Открытый кубок КО «БГУ»

VIII Этап Кубка БФО среди элиты

XI и XII Этапы Кубка БФО среди ветеранов

15-17 июля 2016 года



Открытый кубок
КО «БГУ»

Белорусская федерация ориентирования и клуб ориентирования «БГУ» приглашают вас принять участие в старте трехдневных личных соревнований Открытый кубок КО «БГУ», которые пройдут в Минском и Логойском районе Минской области, Республики Беларусь.



Цели и задачи:



- Сплочение сообщества ориентировщиков Беларуси
- Организация досуга молодежи
- Выявление и поощрение сильнейших спортсменов



Организаторы:



Главный судья: Пестова Екатерина, k.pestovaa@gmail.com, +37529 152-23-09

Главный секретарь: Кондратьева Юлия, bsuopencup@mail.ru, +37529 875-07-91

Зам. главного судьи по дистанциям: Писарчик Сергей

Начальники дистанций: Маковский Владимир, Давидович Дмитрий

Инспекторы дистанций: Мемелов Алексей, Чагарин Иван

Контролер федерации: Яковлев Андрей



Программа соревнований:



1-й День 15.07.2016

17:15	Регистрация участников на месте старта
18:00 - 20:00 21.00	Открытый старт участников на средней дистанции Закрытие финиша

2-й День 16.07.2016

11:00 –12.15	Регистрация в центре соревнований
12:30	Церемония открытия
13:00	Интервальный старт на средней дистанции. VIII Этап Кубка БФО среди элиты. XI Этап Кубка БФО среди ветеранов

3-й День 17.07.2016

10:00	Интервальный старт на средней дистанции. XII Этап Кубка БФО среди ветеранов
14:00	Церемония награждения



Участники:



К участию допускаются спортсмены команд клубов, ДЮСШ, внешкольных учреждений, прочих коллективов, а также спортсмены, участвующие в соревнованиях лично. Состав команд не ограничен.

Дистанции на соревнованиях будут представлены по следующим группам:

МЖ 1, 2, 3, 4 – в первый день (15.07)

МЖ 12, 14, 16, 18, 21А, 21Е, 35, 40, 45, 50, 55, 60, OPEN1, OPEN2 – во второй и третий дни (16.07, 17.07)

В случае малого количества участников в группе (менее 5) организаторы оставляют за собой право объединять группы.



Карты:



1-й День:

Карта: «Чертяж»

Район: лесной массив в районе поселков Чертяж, Вербицкие и Малиновка (Минский район).

Координаты старта: 54.019263, 27.654008

Рисовка и корректировка: Карта подготовлена в 2016 году, автор: Мемелов Алексей

Масштаб 1:10 000, сечение рельефа 2,5 м для всех групп.

Местность: Слабопересеченная, местами среднепересеченная. Лес смешанный, в основном средней проходимости. Дорожная сеть развита слабо.



2-й День:

Карта: «Заячья поляна»

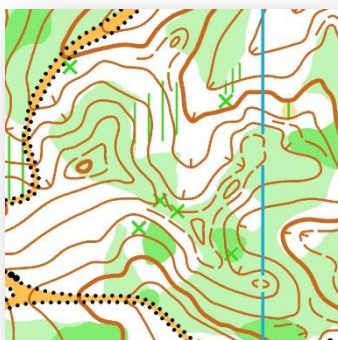
Район: Горнолыжный комплекс «Логойск»

Координаты старта: 54.197468, 27.811569

Рисовка и корректировка: Карта подготовлена в 2013 г., корректировка в 2014 г. и 2016 г, автор: Бригинец Константин

Масштаб 1:10 000, сечение рельефа 5 м для всех групп.

Местность: Рельеф сильнопересеченный. Лес различной проходимости. По карте проходит лыжероллерная трасса, встречаются заросли борщевика. Рекомендуется закрытая форма одежды.



3-й День:

Карта: «Логойск»

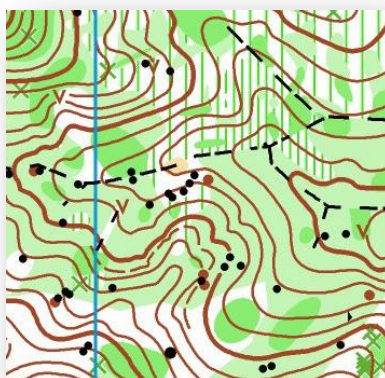
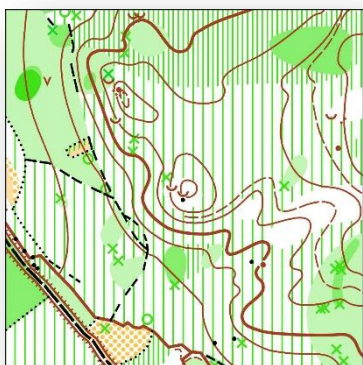
Район проведения: лесной массив возле города Логойск

Координаты старта: 54.213243, 27.816755

Рисовка и корректировка: Карта подготовлена в 2015-2016 г., автор: Горкалюк Николай

Масштаб 1:7 500, сечение рельефа 2.5 м для всех групп.

Местность: сильнопересечённая с перепадом высот до 50 метров с большим количеством микрообъектов. Лес смешанный, проходимость от хорошей до плохой. Дорожная сеть практически отсутствует. Рекомендуется закрытая форма одежды.





Финансирование участников и судей соревнований:



Расходы, связанные с организацией и проведением соревнований, несут организаторы совместно с участниками соревнований. Расходы по участию команд в соревнованиях несут командирующие организации.

Стартовые взносы:

1-й день: МЖ 12-18 – 2 рубля, МЖ 21-50 – 5 рублей, МЖ 55-60 – 3 рубля 50 копеек. Аренда чипа: дети – 50 копеек, взрослые – 1 рубль 50 копеек.

2-й и 3-й дни:

	2 дня		1 день	
	Со своим чипом	С чипом организаторов	Со своим чипом	С чипом организаторов
МЖ 12-18	8 рублей	9 рублей	5 рублей	5,5 рублей
МЖ 21-50	20 рублей	23 рубля	12 рублей	13,5 рублей
МЖ 55-60	14 рублей	17 рублей	8 рублей	9,5 рублей
OPEN 1, 2	10 рублей	13 рублей	5 рублей	6,5 рублей

*Цены указаны с учетом деноминации от 01.07.2016 г.



Заявка:



Предварительные именные заявки принимаются до 10 июля 2016 года (воскресенье).

- Форма для заявки: <https://goo.gl/kphF0K>
- Почтовый адрес для заявок: bsuopencup@mail.ru



Система отметки:



На соревнованиях будет применяться электронная отметка SPORTident. Допускается участие с личными SI-чипами любой серии. Также возможна аренда чипа у организаторов.



Проживание, питание и транспорт участников соревнований:



Проживание участников:

- Палаточный лагерь у р. Цна (лагерь ЛОПЛандия-2016)
- Гостиницы г. Логойска
- Гостиницы г. Минска

Питание участников:

Расходы по питанию несут сами участники соревнований.

Транспорт к местам стартов:

Самостоятельно, на собственном или общественном транспорте.



Подведение итогов:



Итоги подводятся по сумме времен второго и третьего дня. Победители и призеры награждаются дипломами и призами. Победители первого дня награждаются дипломами.



Порядок организации медицинского обеспечения:



Медицинское обеспечение во время проведения соревнований осуществляется медицинским работником, находящимся в центре соревнований.



Порядок подачи протестов и их рассмотрение:



Участник соревнований может опротестовать результат соревнований в случае нарушений правил соревнований или судейских ошибок, повлекших существенные изменения в определении личных мест.

Протесты рассматривает жюри соревнований. Несвоевременно поданные протесты не рассматриваются.



Партнеры:



- О'Беларусь
- Саламандра