



ЧЕМПИОНАТ БЕЛАРУСИ ПО ЛЫЖНОМУ ОРИЕНТИРОВАНИЮ – 2019

ПРИГЛАШЕНИЕ (бюллетень №2)

Министерство спорта и туризма Республики Беларусь, ОСО «Белорусская федерация ориентирования» приглашают всех любителей спортивного ориентирования принять участие в Чемпионате Беларуси по лыжному ориентированию, который состоится в г. Смоленске.

Дата и место проведения

Соревнования проводятся 22 – 24 февраля 2019 года в г. Смоленске.

Организаторы

Министерство спорта и туризма Республики Беларусь, ОСО «Белорусская федерация ориентирования».

- Гл. судья: Андрей Яковлев, OrienteeringBelarus@gmail.com
- Гл. секретарь: Виктор Березинский
- Зам. главного судьи по дистанциям: Сергей Гурьев
- Инспектор: Олег Соболев
- Контролер федерации: Виталий Майоров

Цели и задачи

Определение сильнейших спортсменов, повышение уровня мастерства спортсменов и команд, развитие и популяризация спортивного ориентирования, организация досуга населения.

Участники

В соревнованиях участвуют сборные команды областей, клубов, а также спортсмены, выступающие в личном зачете. Состав команды не ограничен. Группы: МЕ, МА, ЖЕ, ЖА. Спортсмены должны являться членами ОСО «БФО» и оплатить членский взнос за 2019 год. К участию в соревнованиях допускаются члены ОСО «БФО», оплатившие членский взнос за 2018 год. Спортсмены, не являющиеся членами ОСО «БФО» или не оплатившие членские взносы, участвуют в соревнованиях вне конкурса. В порядке исключения, спортсмены, включенные в состав сборных команд областей и направленные на соревнования соответствующим областным (г. Минска) органом местного управления, допускаются независимо от членства в ОСО «БФО».

Программа соревнований

- 22.02.2019 (пт)** Приезд команд. Прохождение мандатной комиссии.
Размещение участников.
- 23.02.2019 (сб) 1-й день соревнований, средняя**
- 12.30 Регистрация участников на месте старта.
 - 13.30 Церемония открытия соревнований.
 - 14.00 Лично-командные соревнования на средней дистанции.

24.02.2019 (вс) 2-й день соревнований, длинная

12.00 Лично-командные соревнования на классической дистанции.

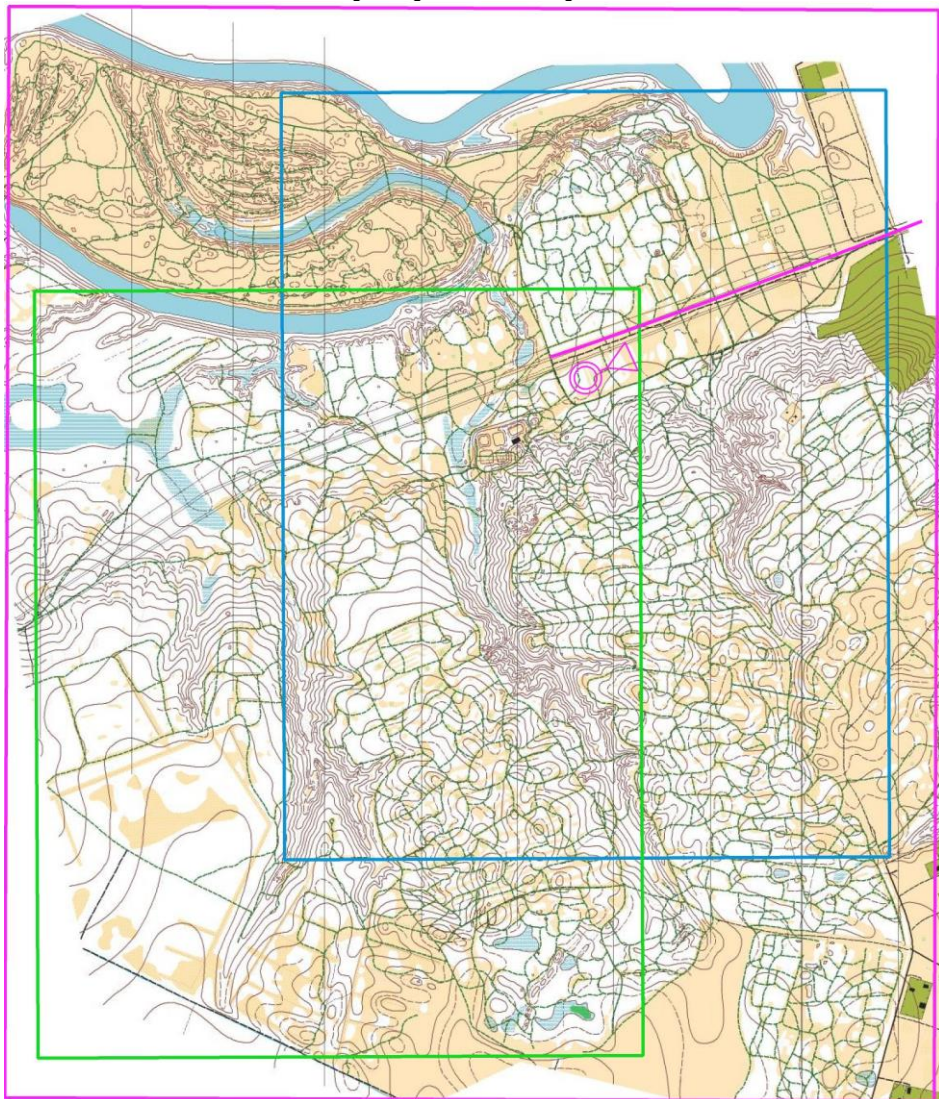
15.00 Подведение итогов соревнований. Награждение победителей и призеров. Церемония закрытия соревнований.

Отметка

На соревнованиях будет использоваться система отметки SFR. Участники могут стартовать со своими чипами либо с чипами организаторов.

Карта

Карта «Боровая» подготовлена в 2019 году. Масштаб: 1:10 000, сечение рельефа: 5 м. Автор: Гурьев С.П. Печать карт и дистанций на глянцевой бумаге. Дистанции подготовлены снегоходом без нарезки лыжни.

Общая карта района соревнований**Ожидаемое время победителя**

Возрастная группа	Средняя	Классическая
МЕ	40-45 минут	55-70 минут
МА	35 минут	50-65 минут
ЖЕ	35-40 минут	45-65 минут
ЖА	30 минут	45-60 минут

Условия определения результатов

Результаты в личном зачете подводятся по каждому виду программы. Общекомандный зачет подводится только для сборных команд областей по трем лучшим результатам у мужчин и женщин на средней и классической дистанциях. При равенстве очков преимущество отдается команде, имеющей большее число первых мест и т.д. Очки начисляются участникам согласно таблице:

Место	1	2	3	4	5	6	7	8	9	10	11	12	13	14	15	...
МЖЕ	100	97	94	91	89	87	85	83	81	80	79	78	77	76	75	...
МЖА	70	67	64	61	59	57	55	53	51	50	49	48	47	46	45	...

Награждение

Команда-победитель награждается кубком и дипломом, команды-призеры – дипломами. Победители и призеры по группе Е награждаются медалями и дипломами. Победители и призеры по группе А награждаются памятными грамотами.

Заявка

Предварительные заявки принимаются через систему заявки на сайте <http://orient.by> до **21 февраля 2019** года включительно. Окончательные заявки, оформленные на бланке согласно Правилам соревнований, принимаются при регистрации на месте проведения соревнований.

Транспорт

Подъезд к месту старта – личным транспортом.

Проживание



- Гостиница «Ковчег», г. Смоленск, Краснинское шоссе, 35. Недалеко от места старта. 42 номера (2-х и 4-х местные). Туалет, душ на этаже, кухня, Wi-Fi. Стоимость: 500 рос. руб./сут. Администратор +74812 56-72-60, 8-900-223-61-75.
- Общежитие СКА. г. Смоленск, ул. Багратиона, 25. Недалеко от места старта. Стоимость: 350 рос. руб. /сут. Бронирование мест: fso-smolensk@mail.ru.
- Гостиницы и турбазы г. Смоленска.

Финансирование

Расходы по награждению несет ОСО «Белорусская федерация ориентирования». Расходы по участию команд в соревнованиях (проезд, проживание, целевой взнос за участие в соревнованиях) несут командирующие организации.

Размер целевого взноса на участие в Чемпионате Беларуси в расчете на одного участника: 24 бел. руб. (для студентов-очников и пенсионеров – 12 бел. руб.).

Целевой взнос можно оплатить при прохождении регистрации.

Также возможно перечисление взноса по безналичному расчету.

Реквизиты для оплаты: ОСО «Белорусская федерация ориентирования», УНП 100172873. Адрес: 220005, г. Минск, пр-т Независимости, 49.

Номер счета: BY21 UNBS 3015 1204 1310 4000 1933. Код банка: UNBS BY2X.

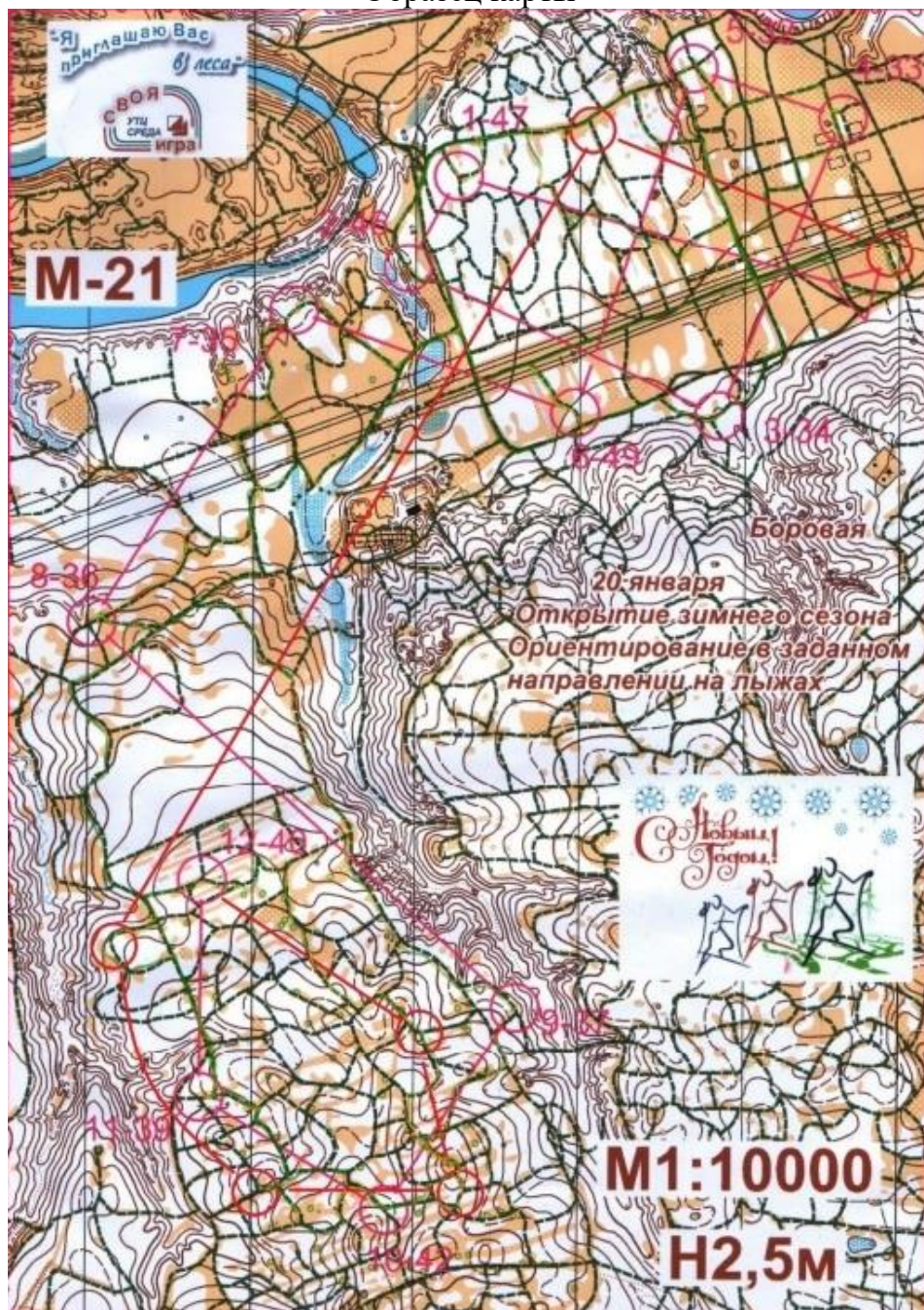
Банк: Отделение №1 ЗАО "БСБ Банк", г. Минск, пл. Свободы, 4.

Назначение платежа: Целевой взнос на организацию соревнований.

Техническая информация будет представлена 21.02.2019

Соревнования проводятся при наличии устойчивого снежного покрова.

Образец карты



**ДАННОЕ ПРИГЛАШЕНИЕ ЯВЛЯЕТСЯ
ОФИЦИАЛЬНЫМ ВЫЗОВОМ НА СОРЕВНОВАНИЯ**